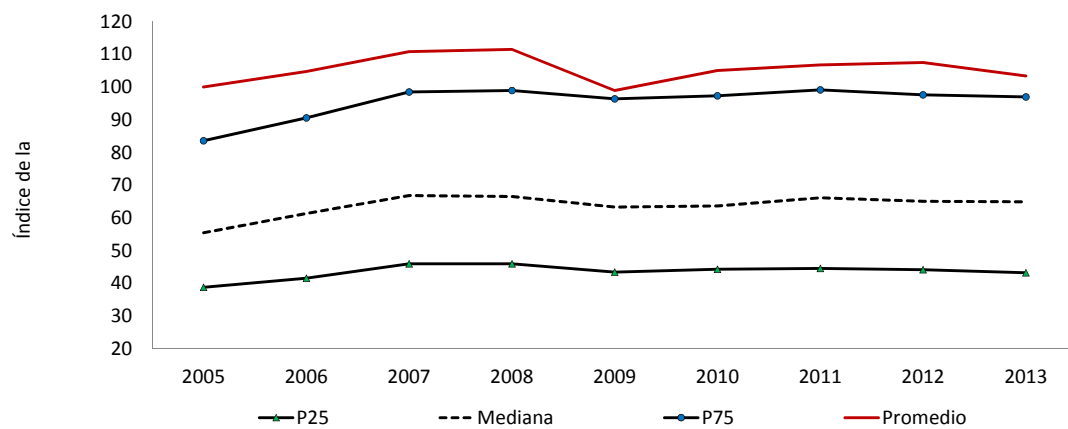


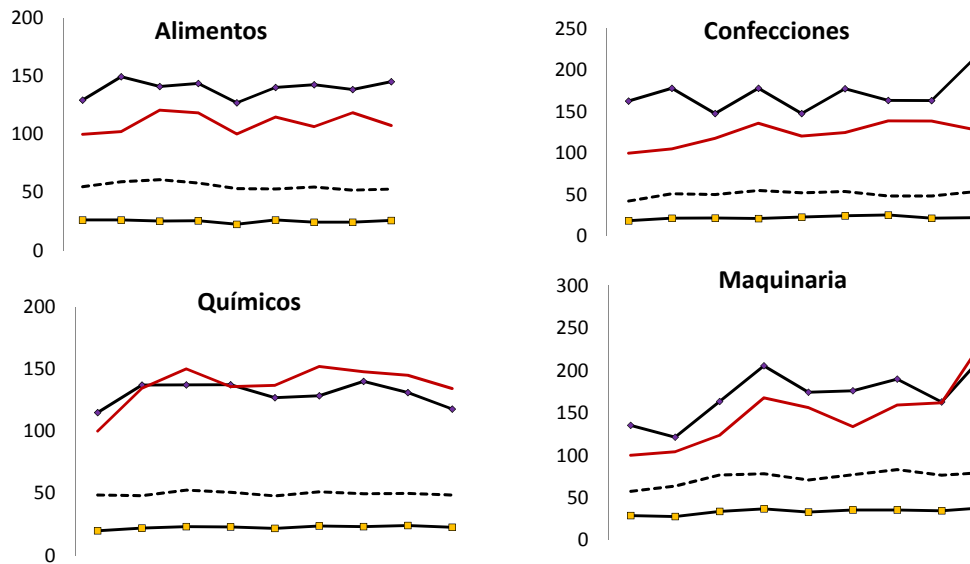
Alguna evidencia empírica de brechas de eficiencia en la industria manufacturera colombiana

(elaborado en CEEII-BR Cali)

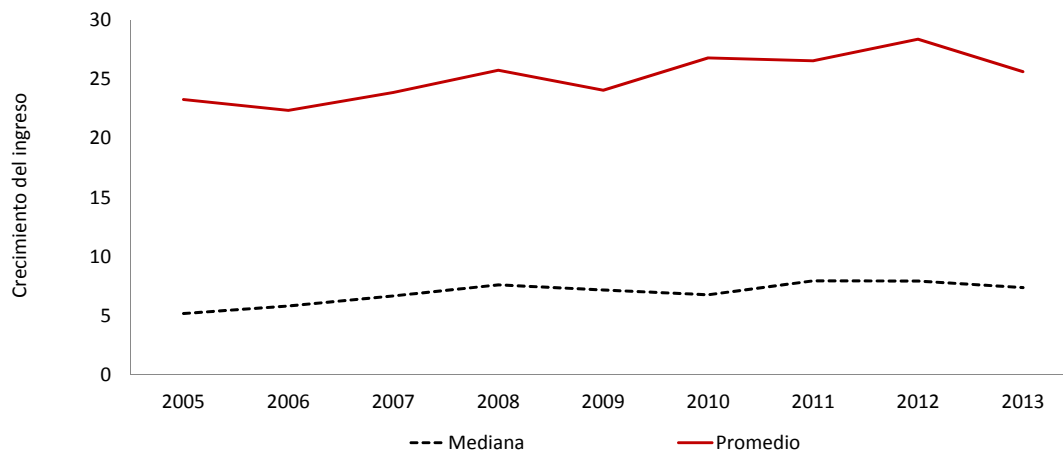
Dispersión de la productividad entre firmas manufactureras colombianas (2005-2013)



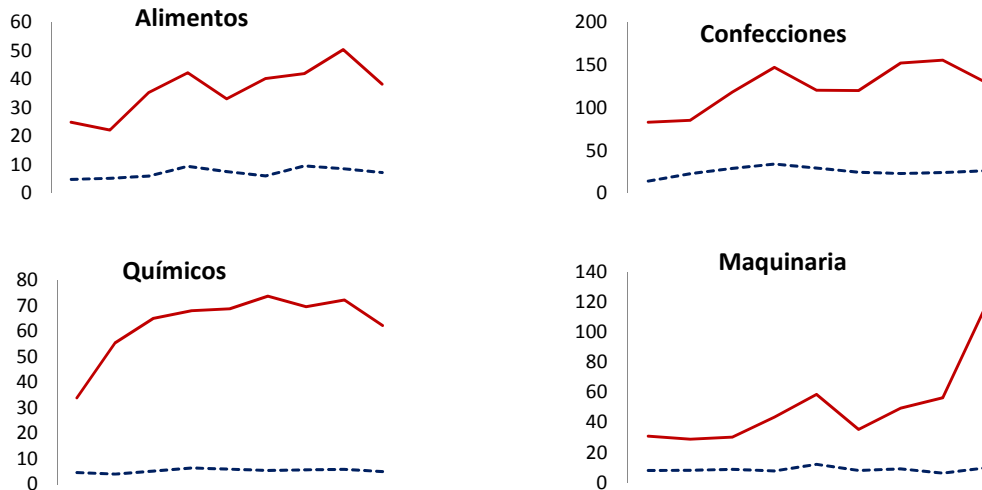
La dispersión de la productividad entre sectores es sustancial
(p10, p50, p90, promedio)



El tamaño de la “brecha”: producción industrial contrafactual si la productividad mínima fuera la mediana (p50) o el promedio:



Aumento contrafactual de la producción (%) subiendo la productividad mínima a la mediana y al promedio del sector.



La brecha entre firmas dentro de cada sector está asociada con los siguientes factores:

- Asociación positiva significativa: producción, exportaciones, demanda externa, apalancamiento, liquidez, competencia*.
- Asociación negativa significativa: edad, impuestos.
- Asociación ambigua: importación de insumos, empleo, demanda interna, tasa de interés, tasa de cambio real, poder de mercado.