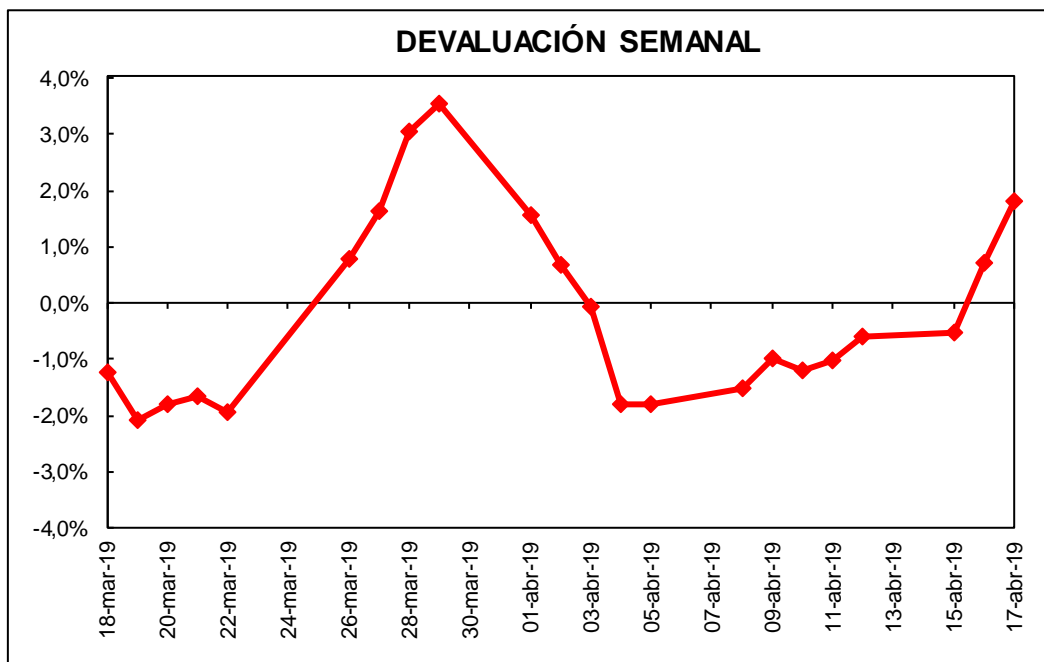


NOTA CAMBIARIA Semana del 15 al 17 de Abril de 2019

EVOLUCIÓN DE LA TRM:

El comportamiento del mercado cambiario durante la última semana se caracterizó por una depreciación en el tipo de cambio. La Tasa Representativa del Mercado (TRM) pasó de \$3113,91 a \$3160,87 aumentando \$46,96, es decir una depreciación semanal de 1,79%.

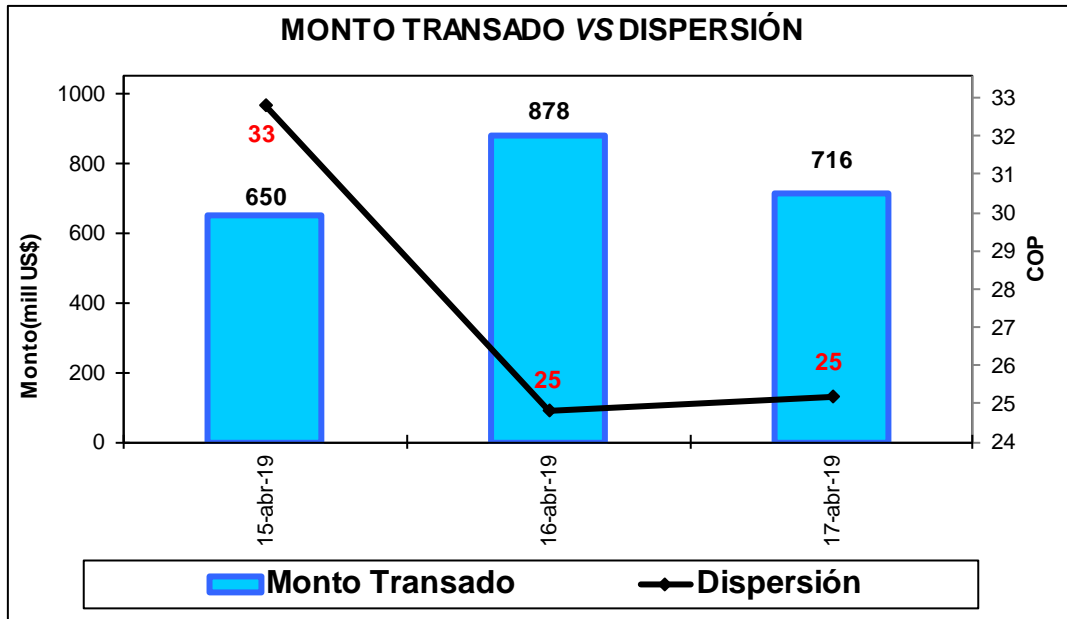
Variaciones de la TRM	Semana Anterior Corte: Abril 12	Semana Actual Corte: Abril 17
Año Completo	13,93%	15,93%
Año Corrido	-4,92%	-3,49%
Semanal	-0,60%	1,79%



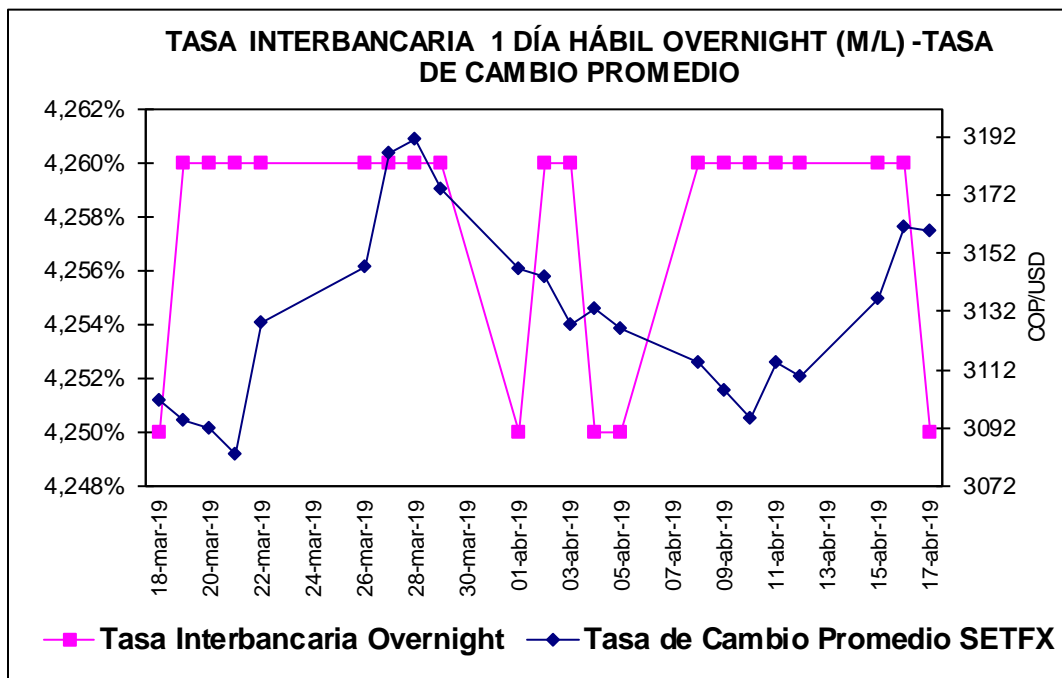
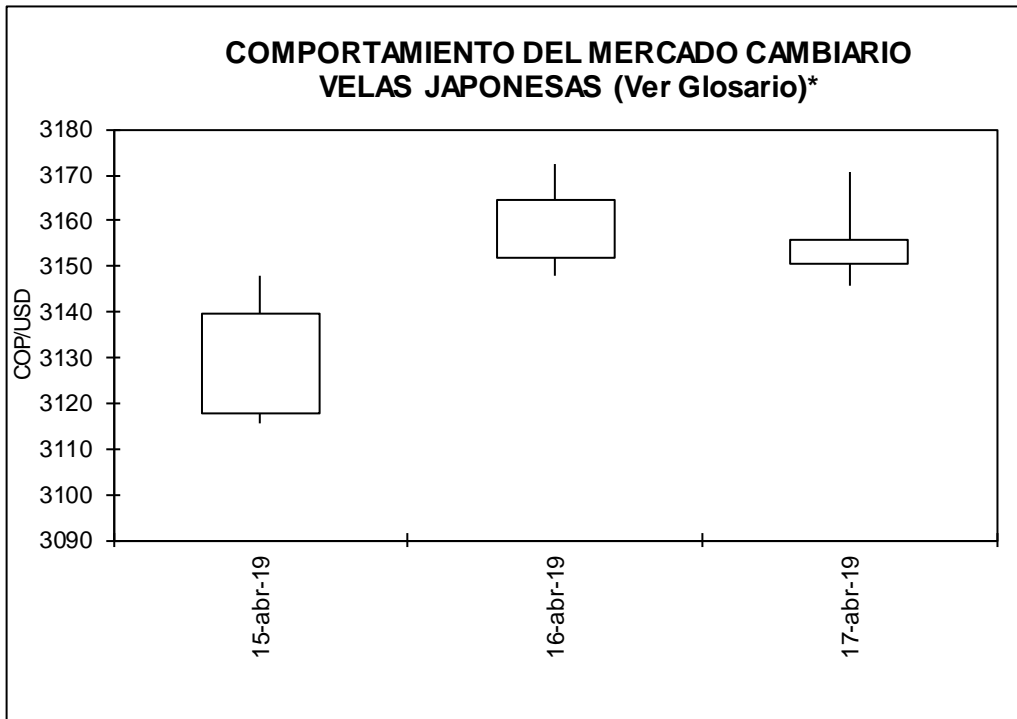
MERCADO (SET FX):

En la semana, la tasa promedio del mercado aumentó al pasar de \$3110,17 a \$3160,18. El volumen transado fue de US\$2243,71 millones (monto promedio semanal año completo: US\$4891,47 millones) a través de 3608 operaciones (operaciones promedio semanal año completo: 7803,54).

La dispersión diaria promedio semanal de la tasa de cambio fue de \$27,3 cifra mayor en \$12,0 a la dispersión observada en la semana anterior. La máxima dispersión se presentó el Lunes, \$32,50.



Entre el lunes y el miércoles la tasa mínima observada fue \$3115,00 y la máxima fue de \$3172,00, es decir una diferencia de \$57,00 (dispersión semanal promedio año completo: \$66,62).

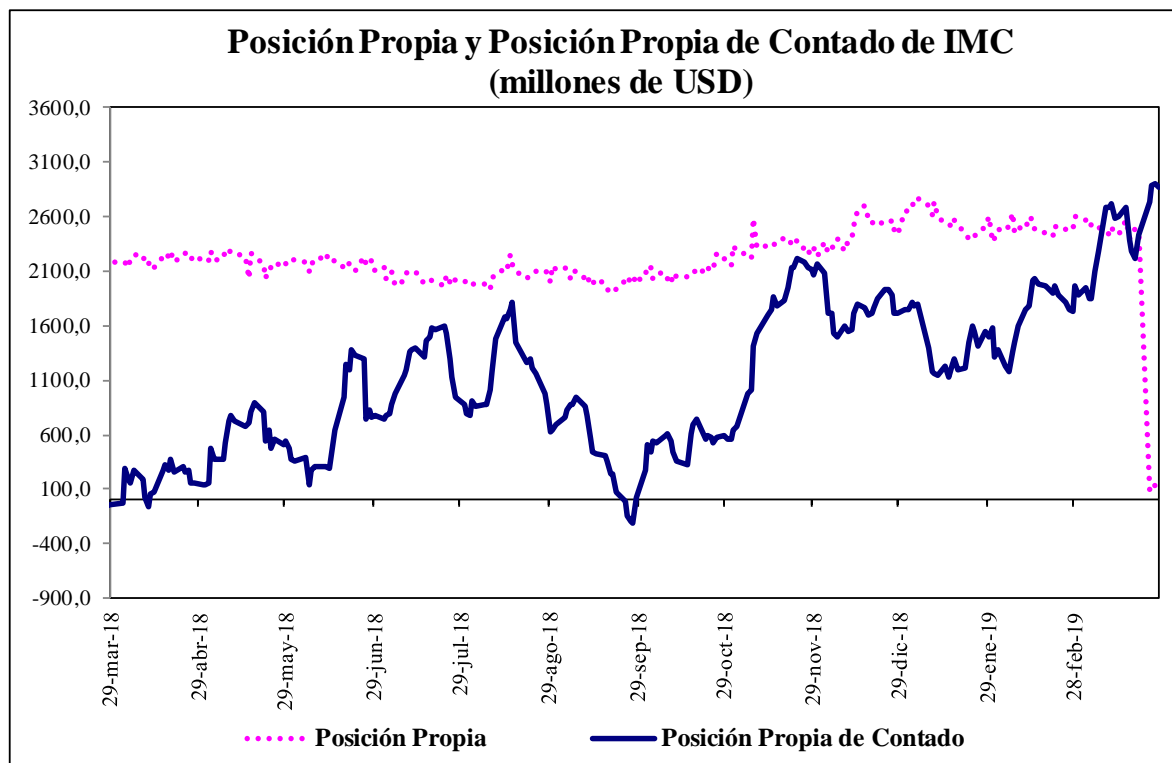


Fuente: SET FX, SuperFinanciera y Banco República.

POSICIÓN PROPIA¹

La posición propia de los intermediarios del mercado cambiario al viernes 29 de marzo de 2019 se ubicó en US\$52,8 millones, monto inferior en US\$2.412,4 millones a la del viernes anterior (US\$2465,1 millones). La posición propia de contado aumentó US\$430,60 millones pasando de US\$2436,9 millones a US\$2867,5 millones.²

A continuación, se presenta la evolución de la posición propia.



La disminución observada en la PP entre el 22 y el 29 de marzo de 2019 obedece principalmente a la entrada en vigencia (el 26 de marzo) de las modificaciones al cálculo de la PP, según las cuales los IMC obligados a consolidar estados financieros, de acuerdo con las instrucciones de la Superintendencia Financiera de Colombia, que tengan inversiones controladas en el exterior deben excluir del cálculo las inversiones controladas en el exterior y los derivados y demás obligaciones designadas como cobertura de dichas inversiones.

¹ La información diaria de la posición propia de los Intermediarios de Mercado Cambiario se encuentra en el siguiente link: <http://www.banrep.gov.co/es/contenidos/page/posicion-propia-y-posicion-propia-apalancamiento>.

² Fuente: Superintendencia Financiera.

GLOSARIO

SET FX: es el sistema electrónico a través del cual se efectúan la mayor parte de las transacciones interbancarias peso-dólar.

Mercado Spot: es el mercado interbancario con cumplimiento para el mismo día. Este mercado opera de 8 a.m. a 1 p.m.

Promedio Interbancario: es el promedio ponderado de la tasa a la cual se transó en el mercado spot interbancario.

TRM: la Tasa de Cambio Representativa del Mercado es el promedio ponderado por monto de las operaciones de compra y venta de dólares de los Estados Unidos de América a cambio de moneda legal colombiana, pactadas para cumplimiento en ambas monedas el mismo día de su negociación, efectuadas por los intermediarios del mercado cambiario dentro del horario que establezca el Banco de la República mediante reglamentación general.

Para el cálculo de la TRM se deberán excluir las operaciones de derivados, así como las operaciones efectuadas por los intermediarios del mercado cambiario con entidades diferentes de las entidades vigiladas por la Superintendencia Financiera de Colombia y de la Nación - Ministerio de Hacienda y Crédito Público.

Esta estadística es el resultado de las operaciones del día anterior reportadas por las entidades del sistema financiero a la Superintendencia Financiera de Colombia. Por lo tanto, la TRM contiene la información de las transacciones realizadas el día anterior.

Dispersión: es una medida de la variación de alguna variable en un período de tiempo. Volatilidad intra-día es la diferencia entre la tasa máxima y la mínima observadas para cada día.

Análisis Técnico- Velas japonesas: las velas japonesas son un tipo particular de gráfica del comportamiento diario de la tasa. Cada vela tiene un rectángulo vertical con dos rectas en sus extremos. Los extremos superior e inferior del rectángulo están dados por la tasa de apertura y de cierre. Si la vela es blanca, la tasa subió en el día, por lo cual el límite inferior será la apertura y el superior el cierre. Si la vela es negra, la tasa cayó y se tiene que la apertura será el límite superior y el cierre el inferior. Ahora, desde la parte inferior de la vela se traza una recta que va hasta el punto mínimo alcanzado por la tasa ese día, y lo correspondiente ocurre en el extremo superior con su valor máximo. Con este tipo de gráfico se hacen diversos tipos de análisis para predecir el comportamiento de la tasa de cambio.