



BANCO DE LA REPÚBLICA

CEDEC

Informe Mensual

ESTADISTICO – AGOSTO 2008

Bogotá D.C., Colombia



TABLA DE CONTENIDO

I.	COMPENSACION A NIVEL NACIONAL	3
II.	COMPENSACION ELECTRONICA	5
1.	COMPORTAMIENTO DEL CANJE ENVIADO AL COBRO.....	5
2.	COMPORTAMIENTO DEL CANJE ENVIADO EN DEVOLUCION	9
3.	VALORES MÁXIMOS, MÍNIMOS Y PROMEDIO DEL CANJE Y DEVOLUCION	14
4.	VALOR DE LOS CHEQUES COMPENSADOS.....	17
5.	DISTRIBUCIÓN DEL COMPORTAMIENTO DEL CANJE.....	18
6.	CHEQUES IDENTIFICADOS CON SIETES	19
7.	CAUSALES DE DEVOLUCION	21



I. COMPENSACION A NIVEL NACIONAL

A continuación se presenta en forma detallada por ciudad, los valores y cantidad de documentos presentados en la primera y segunda sesión de compensación para el mes de agosto de 2008.

TITULOS VALORES COMPENSADOS A NIVEL NACIONAL AGOSTO DE 2008									
CIUDAD		PRIMERA SESIÓN				SEGUNDA SESIÓN			
		CANTIDAD	%	VALOR	%	CANTIDAD	%	VALOR	%
BOGOTÁ	(1)	1.558.080	42,4%	16.250.125	52,3%	134.379	55,6%	456.006	53,6%
MEDELLIN	(1)	716.138	19,5%	5.416.256	17,4%	30.132	12,5%	112.958	13,3%
CALI	(1)	479.731	13,1%	2.798.649	9,0%	29.131	12,1%	82.054	9,6%
BARRANQUILLA	(1)	208.364	5,7%	1.879.945	6,1%	13.806	5,7%	56.721	6,7%
BUCARAMANGA	(1)	121.330	3,3%	918.790	3,0%	5.806	2,4%	23.319	2,7%
CARTAGENA	(1)	108.350	2,9%	509.502	1,6%	4.949	2,0%	21.095	2,5%
PEREIRA	(3)	63.308	1,7%	401.699	1,3%	2.876	1,2%	11.184	1,3%
MANIZALES	(2)	40.175	1,1%	279.815	0,9%	1.177	0,5%	5.632	0,7%
CUCUTA	(2)	37.591	1,0%	221.197	0,7%	1.731	0,7%	8.425	1,0%
SANTA MARTA	(3)	36.470	1,0%	113.168	0,4%	1.319	0,5%	4.268	0,5%
IBAGUE	(2)	29.263	0,8%	200.527	0,6%	1.972	0,8%	8.158	1,0%
VILLAVICENCIO	(2)	25.798	0,7%	319.391	1,0%	2.583	1,1%	11.494	1,4%
MONTERIA	(2)	21.486	0,6%	186.235	0,6%	1.216	0,5%	7.285	0,9%
ARMENIA	(2)	20.475	0,6%	104.108	0,3%	921	0,4%	3.347	0,4%
NEIVA	(3)	19.888	0,5%	216.857	0,7%	1.096	0,5%	4.104	0,5%
PASTO	(2)	16.787	0,5%	144.533	0,5%	761	0,3%	3.309	0,4%
BUENAVENTURA	(3)	16.246	0,4%	62.645	0,2%	556	0,2%	1.594	0,2%
VALLEDUPAR	(3)	13.542	0,4%	92.367	0,3%	630	0,3%	3.077	0,4%
TULUA	(3)	11.849	0,3%	51.338	0,2%	371	0,2%	1.362	0,2%
SINCELEJO	(3)	11.791	0,3%	64.331	0,2%	430	0,2%	2.938	0,3%
APARTADÓ	(3)	10.439	0,3%	14.264	0,0%	573	0,2%	1.044	0,1%
TUNJA	(3)	10.373	0,3%	143.249	0,5%	539	0,2%	2.714	0,3%
BUGA	(3)	10.071	0,3%	29.860	0,1%	398	0,2%	949	0,1%
POPAYAN	(3)	9.730	0,3%	71.117	0,2%	512	0,2%	1.970	0,2%
BARRANCABERMEJA	(3)	8.673	0,2%	56.505	0,2%	268	0,1%	1.359	0,2%
FLORENCIA	(3)	8.077	0,2%	49.780	0,2%	370	0,2%	1.333	0,2%
DUITAMA	(3)	6.828	0,2%	38.092	0,1%	527	0,2%	1.810	0,2%
SAN ANDRES	(3)	6.634	0,2%	41.351	0,1%	265	0,1%	858	0,1%
CARTAGO	(3)	6.459	0,2%	30.250	0,1%	109	0,0%	458	0,1%
YOPAL	(3)	4.891	0,1%	106.285	0,3%	428	0,2%	2.425	0,3%
GIRARDOT	(3)	4.312	0,1%	23.625	0,1%	261	0,1%	695	0,1%
ESPINAL	(3)	3.900	0,1%	36.899	0,1%	97	0,0%	393	0,0%
SOGAMOSO	(3)	3.830	0,1%	25.105	0,1%	226	0,1%	965	0,1%
IPIALES	(3)	3.611	0,1%	17.174	0,1%	125	0,1%	330	0,0%
RIOHACHA	(3)	3.250	0,1%	42.464	0,1%	157	0,1%	1.172	0,1%
FUNDACION	(2)	3.071	0,1%	3.910	0,0%	180	0,1%	163	0,0%
LA DORADA	(3)	2.313	0,1%	10.566	0,0%	135	0,1%	381	0,0%
CHIQUINQUIRÁ	(3)	1.741	0,0%	11.012	0,0%	149	0,1%	880	0,1%
ARAUCA	(3)	1.727	0,0%	30.148	0,1%	56	0,0%	333	0,0%
OCAÑA	(3)	1.542	0,0%	9.156	0,0%	100	0,0%	578	0,1%
QUIBDO	(2)	1.515	0,0%	13.986	0,0%	51	0,0%	212	0,0%
SAN GIL	(3)	1.506	0,0%	6.704	0,0%	36	0,0%	285	0,0%
AGUACHICA	(3)	1.489	0,0%	5.241	0,0%	102	0,0%	233	0,0%
LETICIA	(2)	840	0,0%	3.714	0,0%	22	0,0%	66	0,0%
SOCORRO	(3)	718	0,0%	2.750	0,0%	21	0,0%	39	0,0%
MAGANGUÉ	(3)	610	0,0%	2.152	0,0%	33	0,0%	72	0,0%
SEVILLA	(3)	508	0,0%	2.205	0,0%	29	0,0%	135	0,0%
BARBOSA	(3)	428	0,0%	1.903	0,0%	50	0,0%	263	0,0%
TOTAL		3.675.748	100,0%	31.060.940	100,0%	241.661	100,0%	850.443	100,0%

Valores en millones de pesos

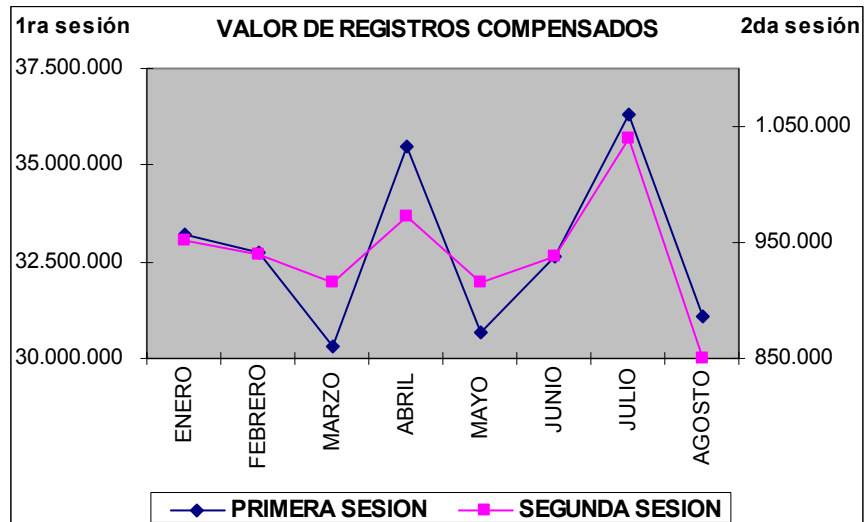
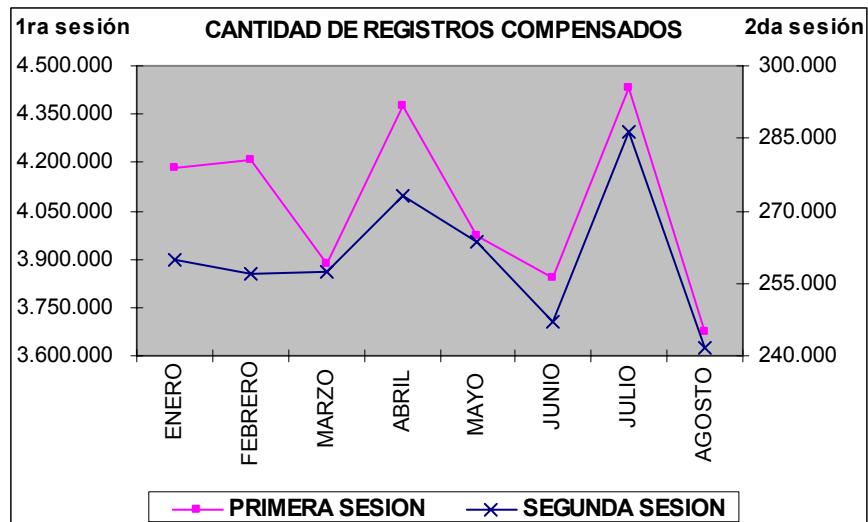
1. Compensación CEDEC
2. Compensación Cámara CUD
3. Compensación Bancos Delegados



Los siguientes cuadros y gráficas reflejan el total de documentos presentados en la primera y segunda compensación en lo corrido del año.

MES	PRIMERA SESIÓN				SEGUNDA SESIÓN			
	CANTIDAD	%	VALOR	%	CANTIDAD	%	VALOR	%
ENERO	4.184.421	12,8%	33.198.633	12,7%	260.025	12,5%	951.664	12,7%
FEBRERO	4.210.652	12,9%	32.754.242	12,5%	256.765	12,3%	939.084	12,5%
MARZO	3.885.596	11,9%	30.307.796	11,5%	257.397	12,3%	914.837	12,2%
ABRIL	4.378.840	13,4%	35.498.305	13,5%	273.094	13,1%	972.974	12,9%
MAYO	3.975.299	12,2%	30.657.895	11,7%	263.634	12,6%	916.220	12,2%
JUNIO	3.839.882	11,8%	32.652.916	12,4%	246.877	11,8%	937.587	12,5%
JULIO	4.432.593	13,6%	36.301.849	13,8%	286.263	13,7%	1.039.654	13,8%
AGOSTO	3.675.748	11,3%	31.060.940	11,8%	241.661	11,6%	850.443	11,3%
TOTAL	32.583.031	100,0%	262.432.577	100,0%	2.085.716	100,0%	7.522.463	100,0%
PROMEDIO MENSUAL	4.072.879		32.804.072		260.714		940.308	

valores en millones de pesos





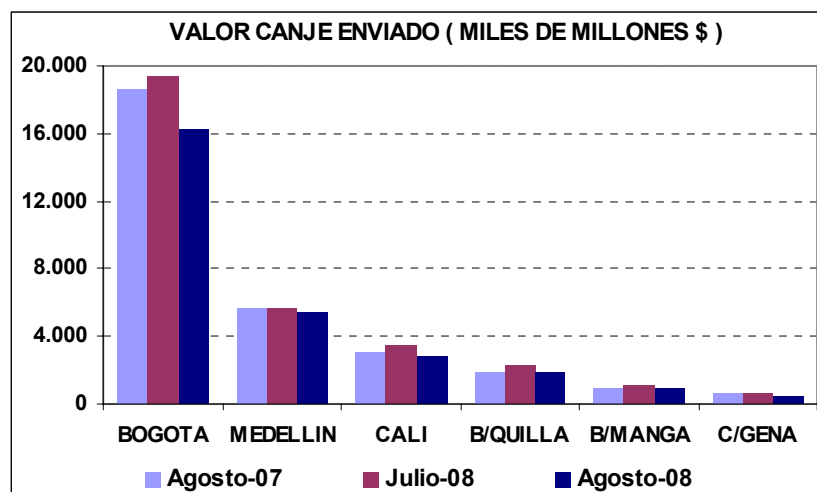
II. COMPENSACION ELECTRONICA

1. COMPORTAMIENTO DEL CANJE ENVIADO AL COBRO

◆ Valor del Canje Enviado al Cobro

Se presenta a continuación las estadísticas comparativas del valor de los cheques enviados al cobro durante el mes de agosto de 2008, frente al mes anterior y a igual mes del año 2007. La participación de Bogotá bajó a un 58,51% desde el 59,98% del mes anterior; Medellín pasó a una participación del 19,50% desde el 17,53% del mes anterior. La marcada disminución de un 14,3% en el valor total compensado con respecto al mes anterior, esta representada por el menor número de días hábiles del mes de agosto.

VALOR DEL CANJE ENVIADO (MILES DE MILLONES \$)							
CIUDAD	PERIODO AGOSTO (2007)	JULIO (2008)	AGOSTO (2008)	DIF. (AGOSTO 08-AGOSTO 07)		DIF. (AGOSTO 08-JULIO 08)	
				EN VALOR	PORCENTUAL	EN VALOR	PORCENTUAL
BOGOTA	18.544	19.446	16.250	-2.294	-12,4	-3.196	-16,4
MEDELLIN	5.668	5.684	5.416	-252	-4,4	-268	-4,7
CALI	3.056	3.376	2.799	-257	-8,4	-577	-17,1
B/QUILLA	1.846	2.214	1.880	34	1,9	-334	-15,1
B/MANGA	977	1.056	919	-59	-6,0	-137	-13,0
C/GENA	578	641	510	-68	-11,8	-132	-20,6
TOTAL	30.670	32.418	27.773	-2.896	-9,4	-4.645	-14,3

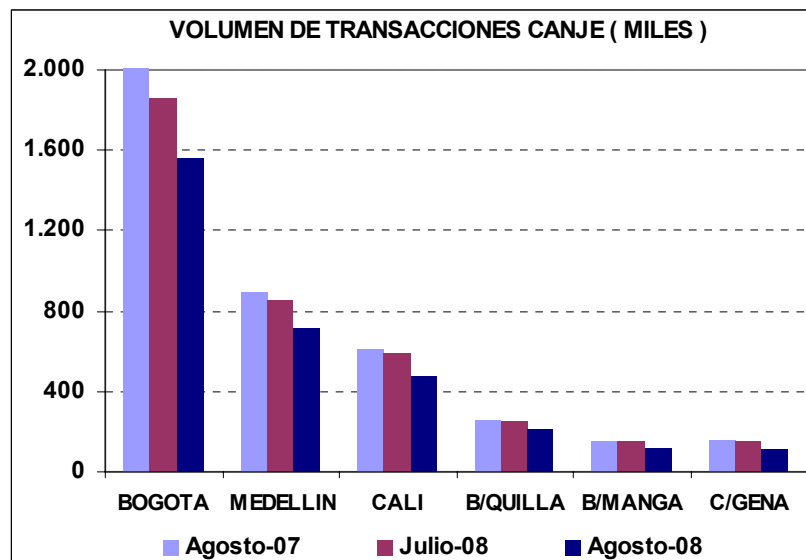




◆ **Volumen del Canje Enviado al Cobro**

Los siguientes cuadro y gráfica registran el número de cheques enviados al cobro al CEDEC durante los períodos analizados, allí también se destacan las sucursales de Bogotá y Medellín que continúan manteniendo un porcentaje de participación del 48% y 22% respectivamente; es de anotar que la sustancial disminución de registros del mes de agosto con respecto al mes anterior está dado no solo por el menor número de días hábiles de este mes, sino también por una disminución del promedio diario:

VOLUMEN DE TRANSACCIONES POR CIUDAD (MILES)							
PERIODO CIUDAD	AGOSTO (2007)	JULIO (2008)	AGOSTO (2008)	DIF. (AGOSTO 08-AGOSTO 07)		DIF. (AGOSTO 08-JULIO 08)	
				EN VOLUMEN	PORCENTUAL	EN VOLUMEN	PORCENTUAL
BOGOTA	2.005	1.859	1.558	-447	-22,3	-300	-16,2
MEDELLIN	891	858	716	-175	-19,7	-142	-16,5
CALI	610	583	480	-131	-21,4	-103	-17,7
B/QUILLA	260	253	208	-52	-19,9	-44	-17,5
B/MANGA	151	146	121	-30	-19,7	-25	-17,0
C/GENA	157	150	108	-49	-30,9	-42	-27,8
TOTAL	4.075	3.848	3.192	-883	-21,7	-656	-17,1

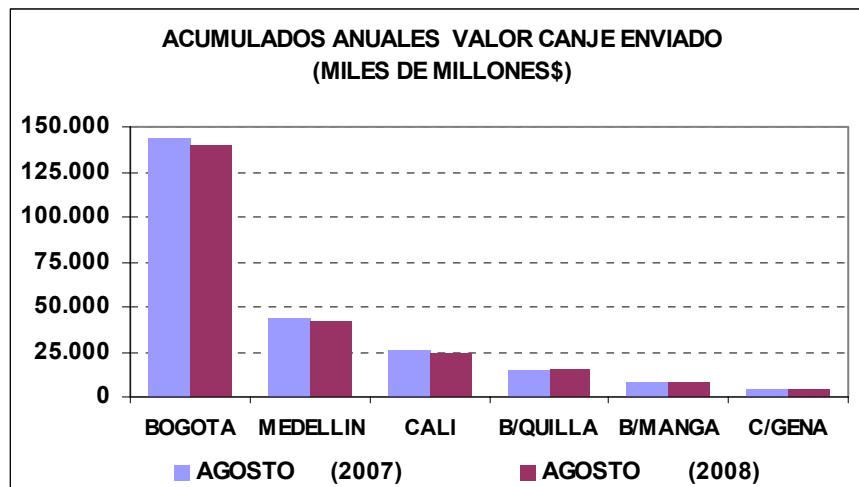




◆ **Acumulado del canje 2008 frente al 2007**

A continuación se presenta el acumulado en valor registrado para el periodo enero-agosto de 2008 con respecto al acumulado en el mismo período del año 2007; la variación del período actual con respecto al del año anterior continúa siendo negativa y únicamente las sucursales de Barranquilla y Bucaramanga presentan una variación positiva:

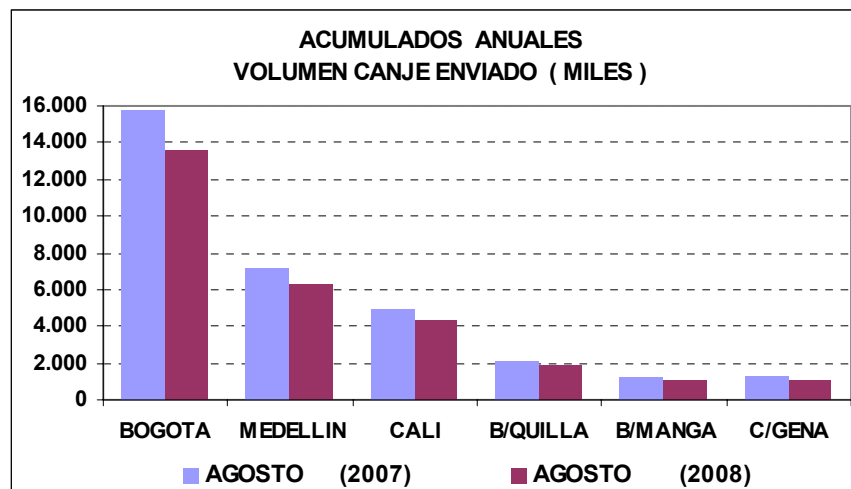
ACUMULADO VALOR CANJE ENVIADO (MILES DE MILLONES \$)				
CIUDAD	PERIODO AGOSTO (2007)	AGOSTO (2008)	DIF. 2008-2007	
			EN VALOR	PORCENTUAL
BOGOTA	143.389	140.200	-3.190	-2,2
MEDELLIN	43.110	41.869	-1.242	-2,9
CALI	25.016	24.615	-401	-1,6
B/QUILLA	14.414	15.806	1.392	9,7
B/MANGA	7.355	7.817	461	6,3
C/GENA	4.807	4.470	-338	-7,0
TOTAL	238.092	234.776	-3.316	-1,4





De igual manera se presenta el acumulado en volumen de cheques registrado durante el periodo enero-agosto de 2008 con respecto al acumulado en el mismo período del año 2007. El porcentaje acumulado de variación alcanza el 12,5% negativo:

ACUMULADO VOLUMEN CANJE ENVIADO (MILES)					
CIUDAD	PERIODO	AGOSTO (2007)	AGOSTO (2008)	DIF. 2008-2007	
				EN VOLUMEN	PORCENTUAL
BOGOTA		15.737	13.611	-2.126	-13,5
MEDELLIN		7.137	6.348	-789	-11,1
CALI		4.907	4.300	-607	-12,4
B/QUILLA		2.098	1.834	-264	-12,6
B/MANGA		1.189	1.055	-134	-11,3
C/GENA		1.257	1.126	-130	-10,4
TOTAL		32.325	28.275	-4.050	-12,5



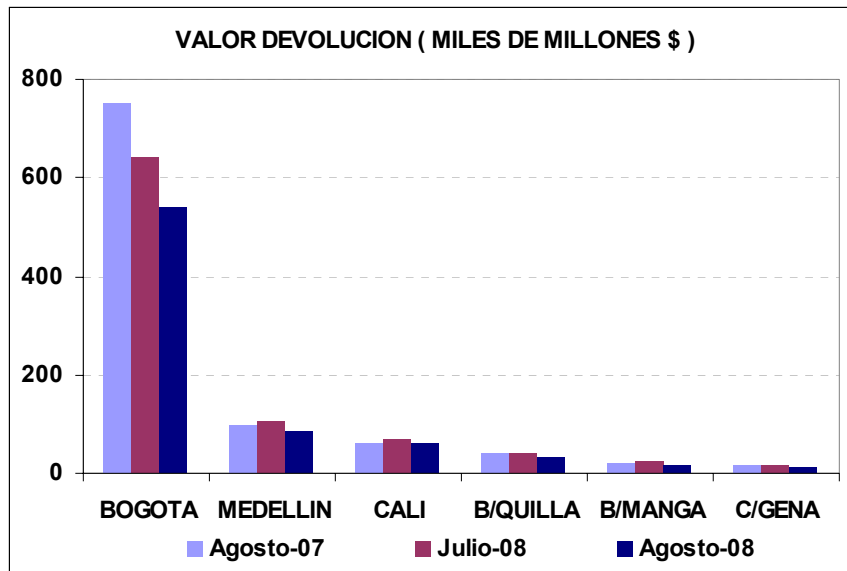


2. COMPORTAMIENTO DEL CANJE ENVIADO EN DEVOLUCION

◆ Valor de la Devolución Enviada al Cobro

Se presenta a continuación las estadísticas comparativas del valor de los cheques enviados en devolución durante el mes de agosto de 2008, frente al mes anterior y a igual mes del año 2007:

VALOR DEVOLUCION ENVIADA (MILES DE MILLONES \$)							
CIUDAD	PERIODO AGOSTO (2007)	JULIO (2008)	AGOSTO (2008)	DIF. (AGOSTO 08-AGOSTO 07)		DIF. (AGOSTO 08-JULIO 08)	
				EN VALOR	PORCENTUAL	EN VALOR	PORCENTUAL
BOGOTA	752	641	542	-210	-27,9	-99	-15,4
MEDELLIN	96	105	86	-10	-10,7	-20	-18,8
CALI	60	69	59	-1	-1,1	-10	-14,4
B/QUILLA	41	41	34	-7	-16,1	-6	-15,5
B/MANGA	19	24	17	-2	-12,3	-7	-28,2
C/GENA	17	18	14	-3	-19,2	-4	-21,1
TOTAL	985	898	752	-233	-23,7	-146	-16,2

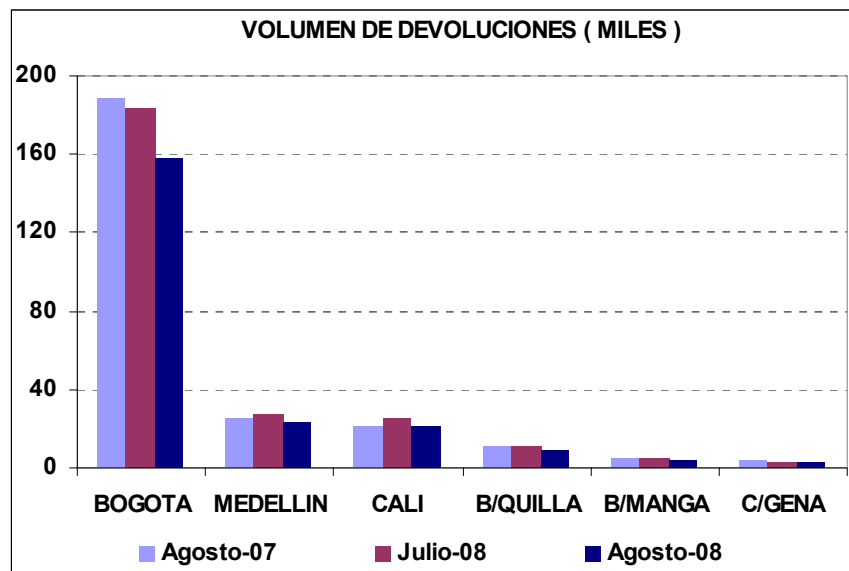




◆ **Volumen del Canje Enviado en Devolución**

Los siguientes cuadro y gráfica registran el número de cheques enviados en devolución al CEDEC durante el período analizado; se observa una ostensible disminución con respecto a los dos meses con que se realiza la comparación, aunque para este caso se justifique por el menor número de días hábiles de agosto de 2008:

VOLUMEN DE TRANSACCIONES (MILES)							
CIUDAD \ PERIODO	AGOSTO (2007)	JULIO (2008)	AGOSTO (2008)	DIF. (AGOSTO 08-AGOSTO 07)		DIF. (AGOSTO 08-JULIO 08)	
				EN VOLUMEN	PORCENTUAL	EN VOLUMEN	PORCENTUAL
BOGOTA	188	184	158	-30,7	-16,3	-26,2	-14,2
MEDELLIN	26	28	23	-2,1	-8,3	-4,5	-16,2
CALI	22	26	21	-0,8	-3,6	-4,7	-18,3
B/QUILLA	11	11	9	-1,9	-16,9	-2,1	-18,9
B/MANGA	5	5	4	-1,3	-24,5	-0,9	-17,9
C/GENA	4	3	3	-0,6	-16,7	-0,4	-12,9
TOTAL	256	257	218	-37	-14,6	-39	-15,1





◆ **Porcentaje de Devolución**

El siguiente cuadro registra el valor y número de los cheques devueltos durante los meses de julio y agosto de 2008 como porcentaje del respectivo canje enviado al cobro:

PORCENTAJE DE DEVOLUCION - JULIO Y AGOSTO DE 2008 / VALOR						
SUCURSAL	JULIO (2008)		AGOSTO (2008)		PORCENTAJE	
	DEVOLUCION	CANJE	DEVOLUCION	CANJE	DEV/Julio 08	DEV/Agosto 08
BOGOTA	641	19.446	542	16.250	3,3	3,3
MEDELLIN	105	5.684	86	5.416	1,9	1,6
CALI	69	3.376	59	2.799	2,0	2,1
BQUILLA	41	2.214	34	1.880	1,8	1,8
B/MANGA	24	1.056	17	919	2,2	1,9
CARTAGENA	18	641	14	510	2,8	2,7
TOTAL	898	32.418	752	27.773	2,8	2,7

MILES DE MILLONES DE PESOS

PORCENTAJE DE DEVOLUCION - JULIO Y AGOSTO DE 2008 / VOLUMEN						
SUCURSAL	JULIO (2008)		AGOSTO (2008)		PORCENTAJE	
	DEVOLUCION	CANJE	DEVOLUCION	CANJE	DEV/Julio 08	DEV/Agosto 08
BOGOTA	184	1.859	158	1.558	9,9	10,1
MEDELLIN	28	858	23	716	3,3	3,3
CALI	26	583	21	480	4,4	4,4
BQUILLA	11	253	9	208	4,5	4,4
B/MANGA	5	146	4	121	3,3	3,2
CARTAGENA	3	150	3	108	2,3	2,8
TOTAL	257	3.848	218	3.192	6,7	6,8

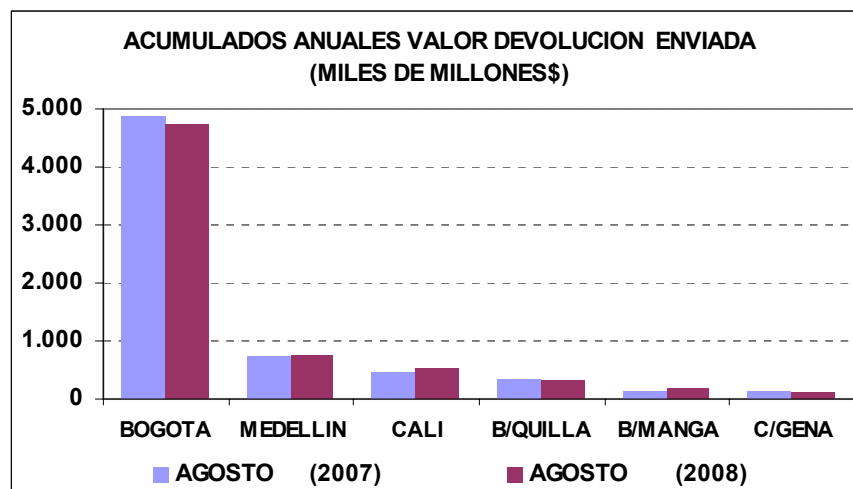
MILES DE TRANSACCIONES



◆ **Acumulado devolución 2008 frente al 2007**

A continuación se presenta el acumulado en valor registrado de la devolución durante el periodo enero-agosto de 2008 con respecto al acumulado en el mismo periodo del año 2007; se observa un decrecimiento global del 1,4% propiciado por Bogotá, Barranquilla y Cartagena:

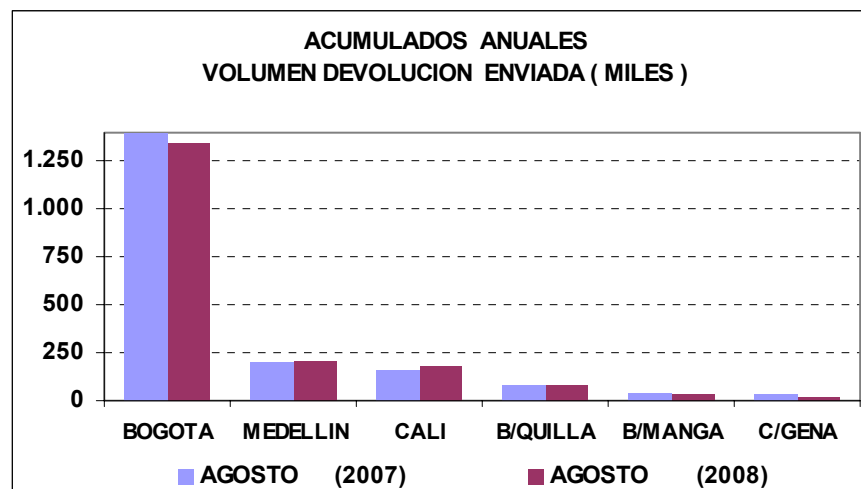
ACUMULADO VALOR DEVOLUCION ENVIADA (MILES DE MILLONES \$)					
CIUDAD	PERIODO	AGOSTO (2007)	AGOSTO (2008)	DIF. 2008-2007	
				EN VALOR	PORCENTUAL
BOGOTA		4.854	4.707	-146	-3,0
MEDELLIN		734	767	33	4,5
CALI		436	508	73	16,7
B/QUILLA		356	311	-45	-12,7
B/MANGA		149	164	15	9,9
C/GENA		143	120	-23	-16,1
TOTAL		6.672	6.578	-94	-1,4





De igual manera se presenta el acumulado en volumen de cheques devueltos durante el período enero-agosto de 2008 con respecto al acumulado en el mismo período del año 2007, donde se observa un ligero descenso general de registros en devolución generado principalmente por Bogotá.

ACUMULADO VOLUMEN DEVOLUCION ENVIADA (MILES)					
CIUDAD	PERIODO	AGOSTO (2007)	AGOSTO (2008)	DIF. 2008-2007	
				EN VOLUMEN	PORCENTUAL
BOGOTA		1.398	1.349	-48	-3,5
MEDELLIN		196	205	9	4,6
CALI		159	182	23	14,4
B/QUILLA		88	83	-5	-5,1
B/MANGA		40	35	-5	-13,2
C/GENA		29	25	-4	-12,5
TOTAL		1.909	1.879	-30	-1,6



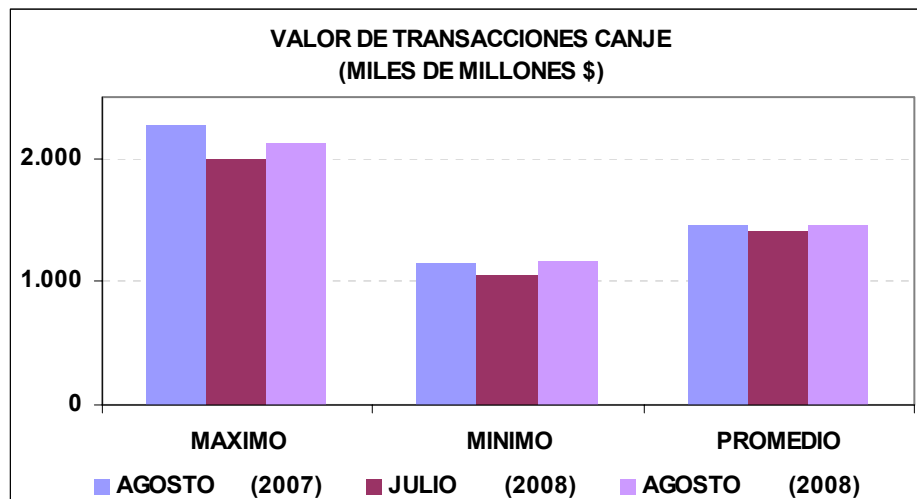


3. VALORES MÁXIMOS, MÍNIMOS Y PROMEDIO DEL CANJE Y DEVOLUCION

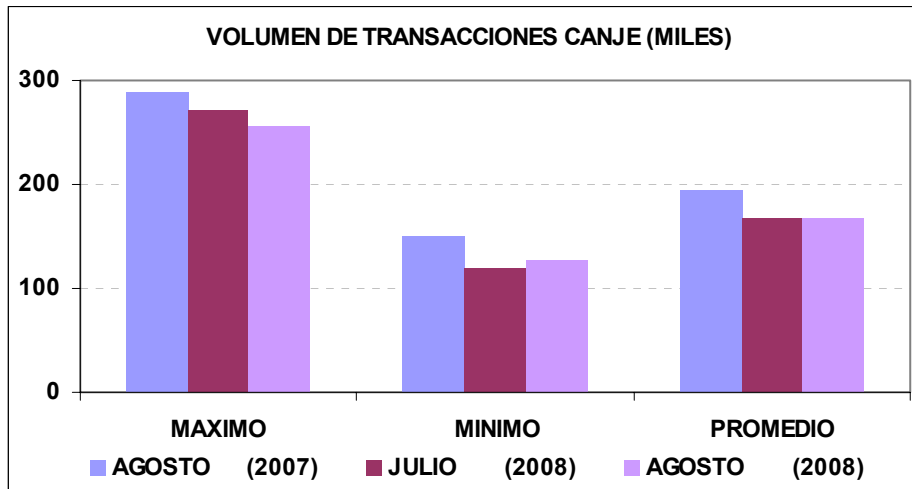
Los siguientes cuadros y gráficas registran los valores máximos, mínimos y promedios de valor y volumen enviados en canje y devolución para el mes de agosto de 2008 comparados con el mismo mes del año pasado y el mes inmediatamente anterior.

◆ Canje al Cobro

VALOR DE TRANSACCIONES CANJE (MILES DE MILLONES \$)							
MES	AGOSTO (2007)	JULIO (2008)	AGOSTO (2008)	DIF. (AGOSTO 08-AGOSTO 07)		DIF. (AGOSTO 08-JULIO 08)	
				EN VALOR	PORCENTUAL	EN VALOR	PORCENTUAL
MAXIMO	2.266	1.994	2.129	-138	-6,1	135	6,8
MINIMO	1.155	1.050	1.165	10	0,8	115	10,9
PROMEDIO	1.460	1.409	1.462	1	0,1	52	3,7

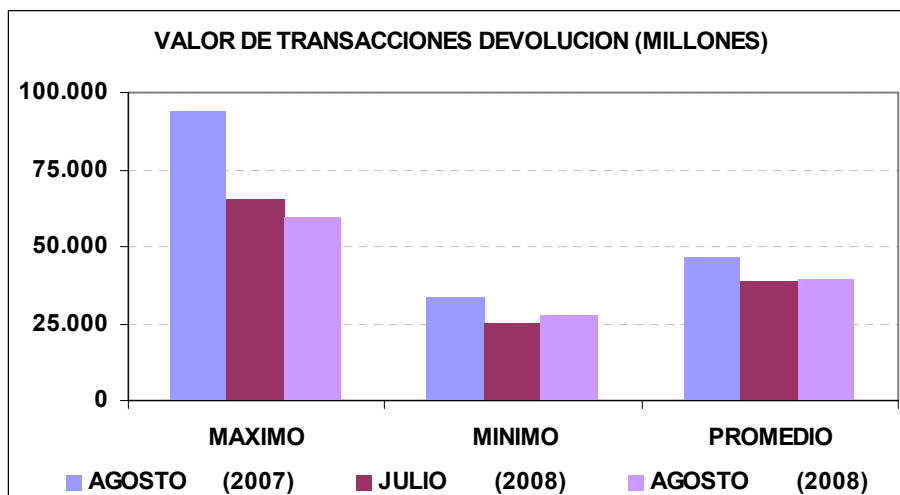


VOLUMEN DE TRANSACCIONES CANJE (MILES)							
MES	AGOSTO (2007)	JULIO (2008)	AGOSTO (2008)	DIF. (AGOSTO 08-AGOSTO 07)		DIF. (AGOSTO 08-JULIO 08)	
				EN VOLUMEN	PORCENTUAL	EN VOLUMEN	PORCENTUAL
MAXIMO	288	272	257	-32	-11,0	-15	-5,5
MINIMO	149	119	127	-23	-15,3	7	6,3
PROMEDIO	194	167	168	-26	-13,4	1	0,4



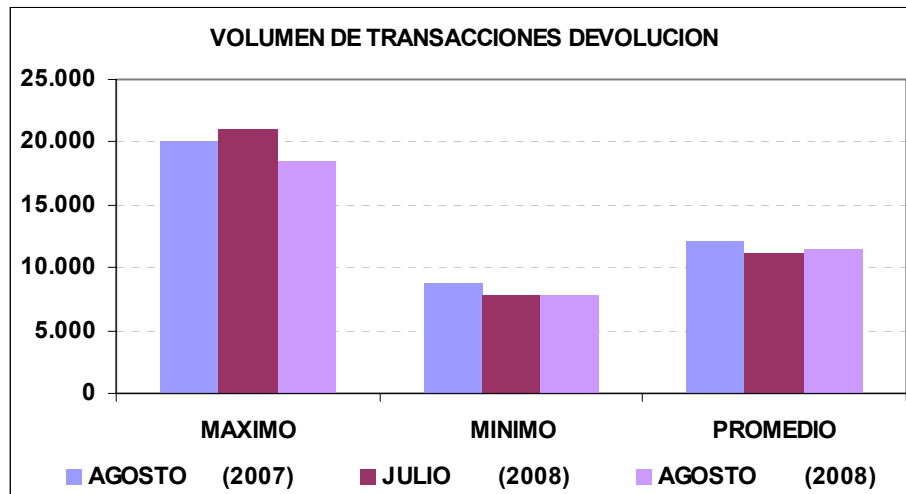
◆ **Canje en Devolución**

VALOR DE TRANSACCIONES DEVOLUCION (MILLONES)							
MES	AGOSTO (2007)	JULIO (2008)	AGOSTO (2008)	DIF. (AGOSTO 08-AGOSTO 07)		DIF. (AGOSTO 08-JULIO 08)	
				EN VALOR	PORCENTUAL	EN VALOR	PORCENTUAL
MAXIMO	94.439	65.809	59.767	-34.672	-36,7	-6.042	-9,2
MINIMO	33.626	25.403	27.849	-5.776	-17,2	2.446	9,6
PROMEDIO	46.918	39.029	39.587	-7.331	-15,6	558	1,4





VOLUMEN DE TRANSACCIONES DEVOLUCION							
MES	AGOSTO (2007)	JULIO (2008)	AGOSTO (2008)	DIF. (AGOSTO 08-AGOSTO 07)		DIF. (AGOSTO 08-JULIO 08)	
				EN VOLUMEN	PORCENTUAL	EN VOLUMEN	PORCENTUAL
MAXIMO	20.070	21.028	18.544	-1.526	-7,6	-2.484	-11,8
MINIMO	8.798	7.864	7.876	-922	-10,5	12	0,2
PROMEDIO	12.169	11.176	11.484	-685	-5,6	309	2,8





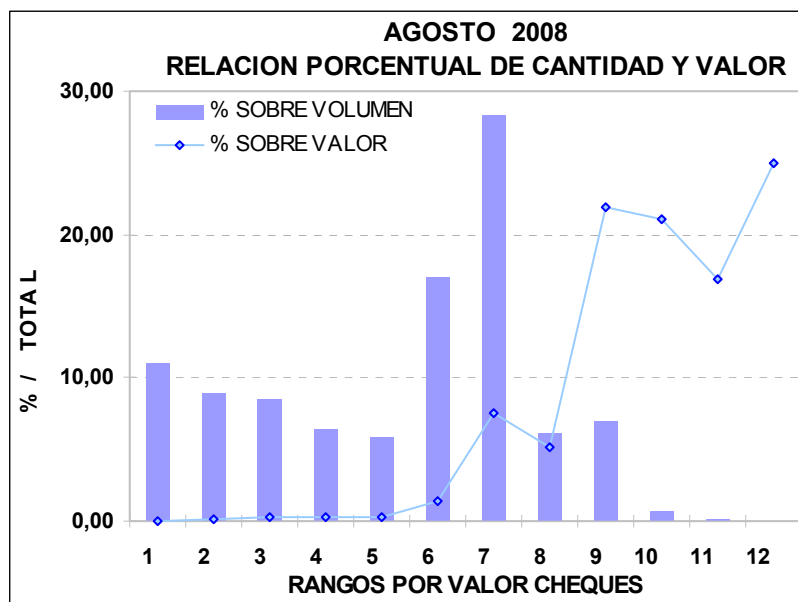
4. VALOR DE LOS CHEQUES COMPENSADOS

Se presentan a continuación las estadísticas correspondientes a la distribución del número y valor de los cheques compensados en agosto de 2008 de acuerdo con los diferentes rangos de sus valores individuales. Es notoria la participación porcentual en el volumen, de los cheques cuyo valor esta en el rango entre uno y cinco millones de pesos que representan más de la cuarta parte del total, mientras que para este mes la mayor participación en valor se presenta para los cheques mayores a cinco mil millones de pesos con un 25% sobre el total:

VALOR DE LOS CHEQUES COMPENSADOS						
RANGO	N° CHEQUES ^{1/}	% SOBRE TOTAL DE CHEQUES	VALOR ^{2/}	% SOBRE VALOR TOTAL	VR PROMEDIO POR CHEQUE	
1	0-100.000	349,9	10,96	15,63	0,1	44.661
2	100.000-200.000	286,9	8,99	43,84	0,2	152.790
3	200.000-300.000	271,8	8,51	68,30	0,2	251.313
4	300.000-400.000	203,4	6,37	71,58	0,3	351.939
5	400.000-500.000	185,5	5,81	84,64	0,3	456.288
6	500.000-1.000.000	544,0	17,04	400,21	1,4	735.617
7	1.000.000-5.000.000	906,3	28,39	2.083,76	7,5	2.299.199
8	5.000.000-10.000.000	196,9	6,17	1.422,42	5,1	7.225.259
9	10.000.000-100.000.000	222,7	6,98	6.098,73	22,0	27.389.331
10	100.000.000-1.000.000.000	21,9	0,69	5.834,63	21,0	266.665.061
11	1.000.000.000-5.000.000.000	2,2	0,07	4.697,97	16,9	2.098.242.681
12	>5.000.000.000	0,5	0,02	6.951,57	25,0	14.072.013.388
TOTAL	3.192	100,0	27.773	100,0	8.700.917	

1/ MILES DE TRANSACCIONES

2/ MILES DE MILLONES \$





5. DISTRIBUCIÓN DEL COMPORTAMIENTO DEL CANJE

Se presenta a continuación las estadísticas correspondientes a la distribución del comportamiento del canje enviado al cobro en los diferentes rangos de los cheques compensados hasta agosto de 2008 con respecto al acumulado en el mismo período del año 2007:

◆ Variación porcentual en valor

Mes \ Rango	0-500	500-1M	1M-5M	5-10M	10-100M	100-1000M	1000-5000M	>5000M	Variación
Enero	-15,2	-10,3	-5,1	-2,9	-2,7	5,8	5,0	16,8	3,7
Febrero	-11,6	-6,2	-0,6	1,0	1,4	8,6	4,3	-2,2	2,1
Marzo	-22,3	-18,4	-15,3	-15,7	-16,9	-13,4	-11,3	-10,9	-13,7
Abril	-7,9	-1,4	4,6	6,4	6,7	13,5	16,4	68,1	20,4
Mayo	-21,5	-16,5	-13,1	-11,7	-11,6	-6,5	-11,9	-33,8	-16,7
Junio	-17,5	-12,8	-8,6	-7,5	-7,0	-1,5	-3,2	24,2	1,5
Julio	-10,6	-3,9	1,1	3,7	3,8	8,8	8,0	9,3	6,3
Agosto	-24,8	-19,6	-16,6	-15,7	-15,9	-8,5	-6,2	-0,2	-9,4
Promedio	-15,3	-10,0	-5,5	-4,2	-4,2	1,7	0,8	5,7	-0,3

◆ Variación porcentual en volumen

Mes \ Rango	0-500	500-1M	1M-5M	5-10M	10-100M	100-1000M	1000-5000M	>5000M	Variación
Enero	-16,0	-10,5	-5,7	-2,9	-3,4	4,5	4,6	12,8	-10,8
Febrero	-12,6	-6,5	-1,2	0,9	0,3	6,9	6,3	4,7	-6,9
Marzo	-23,0	-18,5	-15,5	-15,4	-17,3	-13,5	-8,7	-14,1	-19,4
Abril	-9,6	-1,7	4,0	6,6	6,0	11,6	18,0	19,1	-2,7
Mayo	-23,0	-16,7	-13,3	-11,5	-11,9	-7,8	-9,6	-16,9	-18,0
Junio	-19,3	-12,9	-9,0	-7,5	-7,4	-1,5	-0,4	15,7	-13,9
Julio	-13,5	-4,1	0,3	3,7	3,7	7,8	11,6	8,8	-6,0
Agosto	-27,0	-19,6	-17,2	-15,6	-15,9	-10,2	-3,3	0,8	-21,7
Promedio	-16,9	-10,1	-6,0	-4,1	-4,7	0,6	3,1	4,0	-11,3

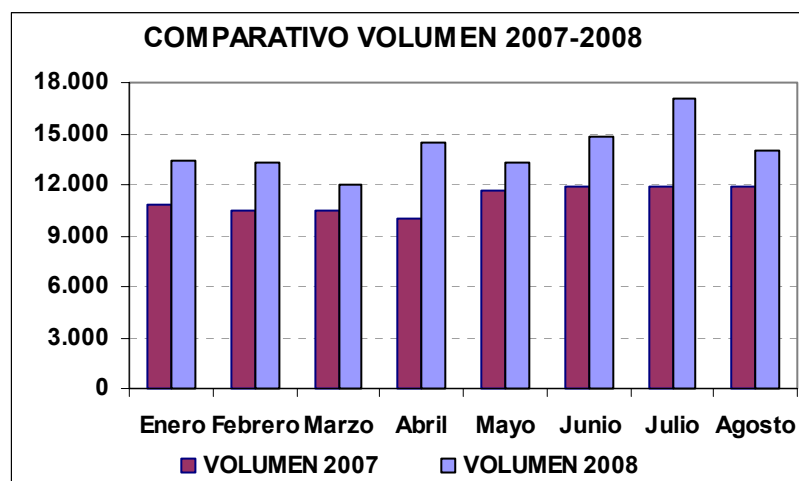


6. CHEQUES IDENTIFICADOS CON SIETES¹

Los siguientes cuadro y gráfica muestran la comparación en volumen y valor de cheques identificados en el campo a cargo con sietes hasta agosto de 2008 con respecto al período equivalente del año inmediatamente anterior. Para el periodo analizado estos cheques representan el 0,4% del total de registros enviados al sistema CEDEC:

VARIACIÓN CHEQUES CON SIETES						
MES	2007		2008		VARIACION	
	VOLUMEN	VALOR *	VOLUMEN	VALOR *	VOLUMEN	PORCENTUAL
Enero	10.820	576.567	13.405	827.027	2.585	23,9
Febrero	10.438	633.142	13.270	888.065	2.832	27,1
Marzo	10.454	1.438.360	11.984	977.797	1.530	14,6
Abril	9.990	492.973	14.429	1.725.496	4.439	44,4
Mayo	11.704	1.702.445	13.310	817.240	1.606	13,7
Junio	11.878	642.907	14.827	1.443.619	2.949	24,8
Julio	11.929	900.947	17.115	1.512.133	5.186	43,5
Agosto	11.832	950.138	13.982	870.740	2.150	18,2

*Valor expresado en millones de pesos



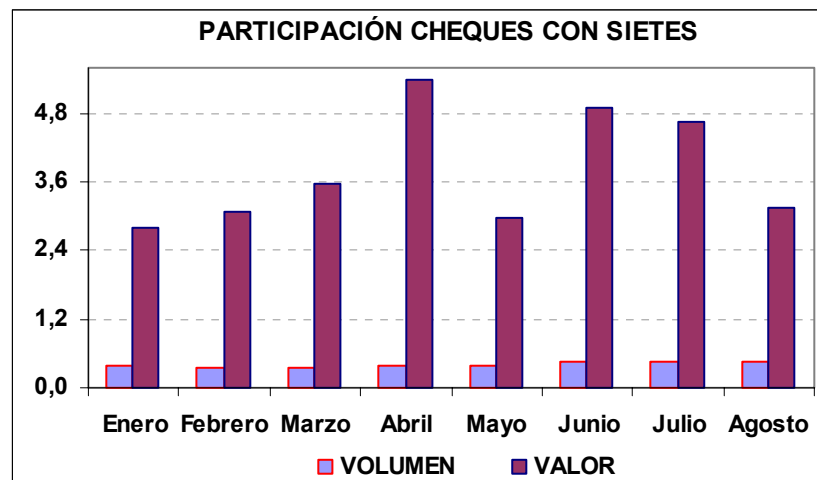
¹ Corresponde a cheques de gerencia.



Los siguientes cuadro y gráfica reflejan la participación en volumen y valor de los cheques identificados en el campo a cargo con sietes dentro del total del canje enviado al cobro hasta el mes de agosto de 2008.

PARTICIPACIÓN CHEQUES CON SIETES						
MES	CHEQUES CON SIETES		TOTAL CANJE		PARTICIPACION	
	VOLUMEN	VALOR *	VOLUMEN	VALOR *	VOLUMEN	VALOR
Enero	13.405	827.027	3.623.346	29.606.423	0,4	2,8
Febrero	13.270	888.065	3.639.413	28.885.625	0,4	3,1
Marzo	11.984	977.797	3.378.903	27.313.528	0,4	3,6
Abril	14.429	1.725.496	3.799.841	31.923.221	0,4	5,4
Mayo	13.310	817.240	3.452.187	27.378.034	0,4	3,0
Junio	14.827	1.443.619	3.340.948	29.477.440	0,4	4,9
Julio	17.115	1.512.133	3.848.116	32.418.228	0,4	4,7
Agosto	13.982	870.740	3.191.993	27.773.268	0,4	3,1

*Valor expresado en millones de pesos





7. CAUSALES DE DEVOLUCION

El siguiente cuadro presenta los porcentajes de causales de devolución sobre el total de las devoluciones efectuadas durante el mes de agosto de 2008, destacándose la causal 02 “fondos insuficientes” como la de mayor participación con un 66,69%; ninguna entidad devolvió registros por causales inexistentes:

Código	Causal devolución	%
2	Fondos Insuficientes	66,69%
1	Carencia absoluta de fondos	3,94%
18	Falta continuidad endosos	3,72%
33	Certificar que: Consignación del cheque en cuenta del primer beneficiario	2,78%
23	Falta sello de canje	2,76%
13	Firma no concordante con la registrada	2,66%
19	Identificación insuficiente del tenedor	1,41%
17	Falta endoso	1,37%
24	Mal remitido: no es a nuestro cargo	1,35%
16	Falta sello ante firma registrada	1,34%
8	Hay orden de no pagarlo	1,26%
31	Mal remitido – Código de ruta errado o de otra plaza (24d)	1,08%
	Otras causales*	9,67%

*Causales con menos de un 1% de participación

◆ Fondos Insuficientes

Los siguientes cuadro y gráfica comparan la variación en volumen de cheques presentada por la causal de devolución “fondos insuficientes” hasta agosto de 2007 y de 2008 respectivamente:

FONDOS INSUFICIENTES						
MES	AÑO 2007		2008		VARIACION	
	VOLUMEN	PORCENTAJE*	VOLUMEN	PORCENTAJE*	VOLUMEN	PORCENTUAL
Enero	138.118	60,6	150.980	64,4	12.862	9,3
Febrero	131.277	60,8	148.440	64,1	17.163	13,1
Marzo	148.126	61,9	154.753	66,6	6.627	4,5
Abril	144.414	62,5	161.445	65,8	17.031	11,8
Mayo	158.680	63,3	159.380	67,1	700	0,4
Junio	150.688	63,5	146.467	65,9	-4.221	-2,8
Julio	160.773	64,0	169.929	66,1	9.156	5,7
Agosto	164.044	64,2	145.509	66,7	-18.535	-11,3

*PORCENTAJE DE PARTICIPACION DENTRO DEL TOTAL DE DEVOLUCIONES.

