



BANCO DE LA REPÚBLICA

CEDEC

Informe Mensual ESTADISTICO – AGOSTO 2007

Bogotá D.C., Colombia



TABLA DE CONTENIDO

I.	COMPENSACION A NIVEL NACIONAL	3
II.	COMPENSACION ELECTRONICA.....	3
1.	COMPORTAMIENTO DEL CANJE ENVIADO AL COBRO	3
2.	COMPORTAMIENTO DEL CANJE ENVIADO EN DEVOLUCION.....	3
3.	VALORES MÁXIMOS, MÍNIMOS Y PROMEDIO DEL CANJE Y DEVOLUCION	3
4.	VALOR DE LOS CHEQUES COMPENSADOS.....	3
5.	DISTRIBUCIÓN DE LA DISMINUCIÓN DEL CANJE	3
6.	CHEQUES IDENTIFICADOS CON SIETES.....	3
7.	CAUSALES DE DEVOLUCION	3



I. COMPENSACION A NIVEL NACIONAL

A continuación se presenta en forma detallada por ciudad, los valores y cantidad de documentos presentados en la primera y segunda sesión de compensación para el mes de agosto de 2007.

TITULOS VALORES COMPENSADOS A NIVEL NACIONAL AGOSTO DE 2007									
CIUDAD		PRIMERA SESIÓN				SEGUNDA SESIÓN			
		CANTIDAD	%	VALOR	%	CANTIDAD	%	VALOR	%
BOGOTÁ	(1)	2.005.303	42,6%	18.544.313	54,0%	156.413	55,3%	647.282	58,9%
MEDELLIN	(1)	891.355	18,9%	5.668.496	16,5%	35.122	12,4%	135.201	12,3%
CALI	(1)	610.389	13,0%	3.056.011	8,9%	33.539	11,9%	88.954	8,1%
BARRANQUILLA	(1)	259.999	5,5%	1.845.745	5,4%	17.265	6,1%	63.149	5,7%
CARTAGENA	(1)	156.878	3,3%	577.687	1,7%	6.092	2,2%	25.147	2,3%
BUCARAMANGA	(1)	151.067	3,2%	977.439	2,8%	7.122	2,5%	25.542	2,3%
PEREIRA	(3)	81.085	1,7%	452.366	1,3%	3.378	1,2%	12.801	1,2%
MANIZALES	(2)	52.603	1,1%	348.883	1,0%	1.535	0,5%	5.644	0,5%
CUCUTA	(2)	46.072	1,0%	247.124	0,7%	2.150	0,8%	11.282	1,0%
SANTA MARTA	(3)	43.800	0,9%	172.631	0,5%	1.908	0,7%	6.682	0,6%
MONTERIA	(2)	38.967	0,8%	168.394	0,5%	1.279	0,5%	4.740	0,4%
IBAGUE	(2)	35.141	0,7%	242.461	0,7%	2.006	0,7%	8.734	0,8%
VILLAVICENCIO	(2)	29.278	0,6%	281.487	0,8%	2.509	0,9%	10.588	1,0%
ARMENIA	(2)	28.253	0,6%	128.141	0,4%	1.111	0,4%	4.443	0,4%
NEIVA	(3)	26.047	0,6%	200.663	0,6%	1.180	0,4%	4.867	0,4%
BUENAVENTURA	(3)	24.506	0,5%	74.571	0,2%	739	0,3%	1.769	0,2%
PASTO	(2)	23.379	0,5%	176.793	0,5%	1.014	0,4%	4.363	0,4%
VALLEDUPAR	(3)	18.047	0,4%	120.143	0,3%	735	0,3%	3.114	0,3%
POPAYAN	(3)	17.341	0,4%	94.764	0,3%	612	0,2%	2.326	0,2%
SINCELEJO	(3)	17.083	0,4%	75.451	0,2%	539	0,2%	3.458	0,3%
TULUÁ	(3)	15.150	0,3%	63.390	0,2%	587	0,2%	1.781	0,2%
FLORENCIA	(3)	13.438	0,3%	52.274	0,2%	408	0,1%	988	0,1%
TUNJA	(3)	12.534	0,3%	129.312	0,4%	632	0,2%	2.365	0,2%
APARTADÓ	(3)	12.463	0,3%	16.256	0,0%	797	0,3%	1.725	0,2%
BUGA	(3)	12.399	0,3%	38.519	0,1%	451	0,2%	1.276	0,1%
BARRANCABERMEJA	(3)	9.791	0,2%	54.058	0,2%	342	0,1%	992	0,1%
DUITAMA	(3)	8.699	0,2%	50.325	0,1%	552	0,2%	1.658	0,2%
SAN ANDRES	(3)	7.812	0,2%	33.707	0,1%	177	0,1%	343	0,0%
CARTAGO	(3)	6.767	0,1%	28.426	0,1%	250	0,1%	706	0,1%
GIRARDOT	(3)	6.296	0,1%	28.858	0,1%	317	0,1%	883	0,1%
ESPINAL	(3)	5.833	0,1%	75.774	0,2%	102	0,0%	326	0,0%
YOPAL	(3)	5.488	0,1%	85.656	0,2%	478	0,2%	6.048	0,5%
SOGAMOSO	(3)	5.298	0,1%	30.578	0,1%	203	0,1%	986	0,1%
IPIALES	(3)	4.744	0,1%	20.340	0,1%	208	0,1%	759	0,1%
RIOHACHA	(2)	3.803	0,1%	53.547	0,2%	147	0,1%	842	0,1%
FUNDACIÓN	(3)	3.297	0,1%	3.600	0,0%	241	0,1%	381	0,0%
LA DORADA	(3)	3.150	0,1%	13.110	0,0%	134	0,0%	1.196	0,1%
ARAUCA	(3)	2.462	0,1%	31.167	0,1%	60	0,0%	239	0,0%
OCAÑA	(3)	2.217	0,0%	7.855	0,0%	72	0,0%	578	0,1%
CHIQUINQUIRÁ	(3)	2.103	0,0%	9.362	0,0%	181	0,1%	386	0,0%
SAN GIL	(3)	1.973	0,0%	9.327	0,0%	29	0,0%	79	0,0%
QUIBDO	(2)	1.830	0,0%	18.861	0,1%	92	0,0%	3.964	0,4%
AGUACHICA	(3)	1.643	0,0%	3.691	0,0%	45	0,0%	162	0,0%
SEVILLA	(3)	968	0,0%	3.265	0,0%	18	0,0%	68	0,0%
MAGANGUÉ	(3)	929	0,0%	5.417	0,0%	56	0,0%	910	0,1%
LETICIA	(2)	857	0,0%	4.526	0,0%	6	0,0%	10	0,0%
SOCORRO	(3)	768	0,0%	3.641	0,0%	29	0,0%	90	0,0%
TOTAL		4.709.305	100%	34.328.406	100%	282.862	100%	1.099.827	100%

Valores en millones de pesos

1. Compensación CEDEC

2. Compensación Cámara CUD

3. Compensación Bancos Delegados

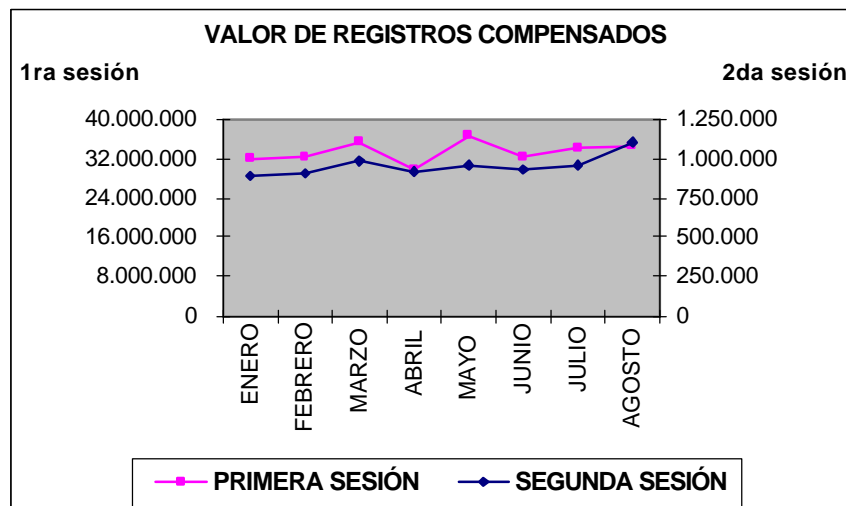
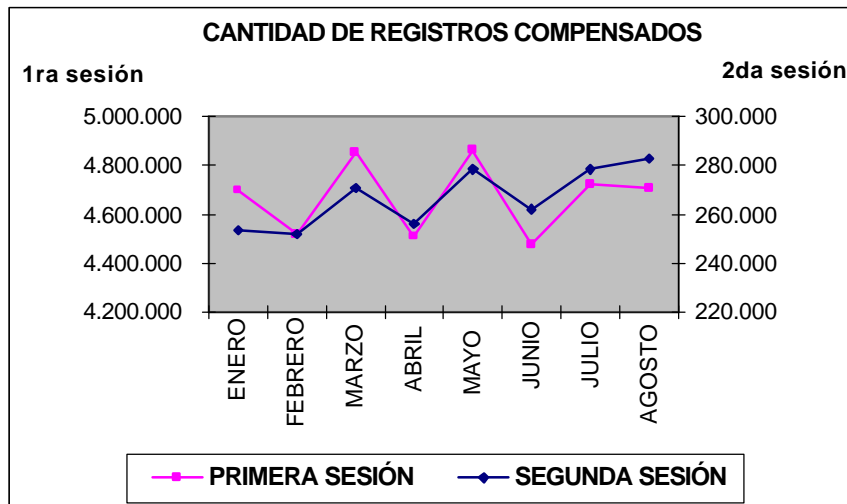


Los siguientes cuadro y graficas reflejan el total de documentos presentados en la primera y segunda compensación en lo corrido del año.

MES	PRIMERA SESIÓN				SEGUNDA SESIÓN			
	CANTIDAD	%	VALOR	%	CANTIDAD	%	VALOR	%
ENERO	4.695.281	13%	32.031.404	12%	253.571	12%	892.332	12%
FEBRERO	4.518.175	12%	32.430.011	12%	252.038	12%	901.699	12%
MARZO	4.857.055	13%	35.382.678	13%	270.627	13%	990.405	13%
ABRIL	4.513.457	12%	29.879.124	11%	256.261	12%	914.372	12%
MAYO	4.866.433	13%	36.553.968	14%	278.771	13%	963.692	13%
JUNIO	4.474.522	12%	32.522.375	12%	262.386	12%	924.473	12%
JULIO	4.724.344	13%	34.173.555	13%	278.151	13%	961.480	13%
AGOSTO	4.709.305	13%	34.328.406	13%	282.862	13%	1.099.827	14%
TOTAL	37.358.572	100%	267.301.521	100%	2.134.667	100%	7.648.279	100%

PROMEDIO MENSUAL	4.669.821		33.412.690		266.833		956.035	
-------------------------	------------------	--	-------------------	--	----------------	--	----------------	--

valores en millones de pesos





II. COMPENSACION ELECTRONICA

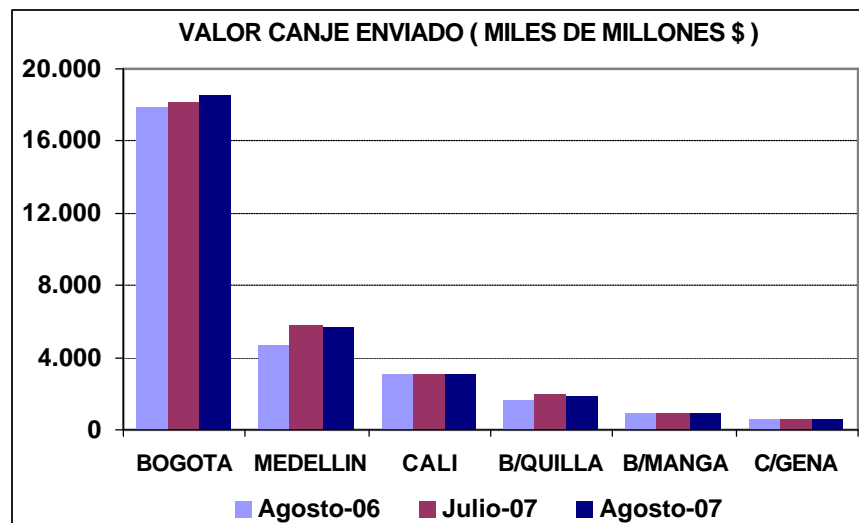
1. COMPORTAMIENTO DEL CANJE ENVIADO AL COBRO

◆ Valor del Canje Enviado al Cobro

Se presentan a continuación las estadísticas comparativas del canje de cheques enviados al cobro durante el mes de agosto de 2007, frente al mes anterior y a igual mes del año 2006.

Los siguientes cuadro y gráfica registran el valor del canje enviado al cobro al sistema CEDEC durante los períodos referidos:

VALOR DEL CANJE ENVIADO (MILES DE MILLONES\$)							
CIUDAD	PERIODO		AGOSTO (2007)	DIF. (AGO 07-AGO 06)		DIF. (AGO 07-JUL 07)	
	AGOSTO (2006)	JULIO (2007)		EN VALOR	PORCENTUAL	EN VALOR	PORCENTUAL
	BOGOTA	17.965		18.098	18.544	580	3,23
MEDELLIN	4.667	5.861	5.668	1.001	21,46	-192	-3,28
CALI	3.074	3.079	3.056	-18	-0,59	-23	-0,74
B/QUILLA	1.636	1.951	1.846	210	12,82	-106	-5,41
B/MANGA	877	938	977	100	11,42	39	4,19
C/GENA	539	577	578	39	7,21	1	0,11
TOTAL	28.758	30.504	30.670	1.912	6,65	166	0,54

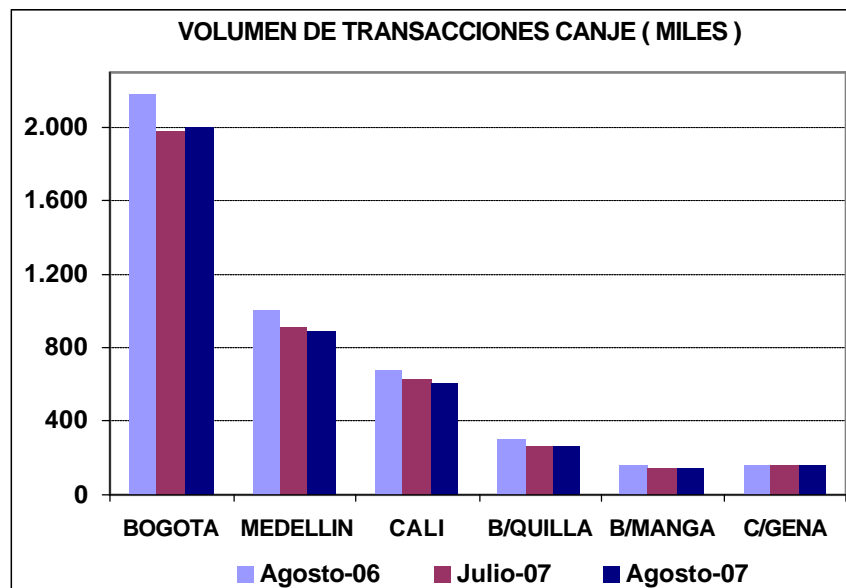




◆ **Volumen del Canje Enviado al Cobro**

Los siguientes cuadro y gráfica registran el número de cheques enviados al cobro al CEDEC durante los períodos analizados:

VOLUMEN DE TRANSACCIONES POR CIUDAD (MILES)							
CIUDAD	PERIODO AGOSTO (2006)	JULIO (2007)	AGOSTO (2007)	DIF. (AGO 07-AGO 06)		DIF. (AGO 07-JUL 07)	
				EN VOLUMEN	PORCENTUAL	EN VOLUMEN	PORCENTUAL
BOGOTA	2.183	1.979	2.005	-178	-8,16	26	1,33
MEDELLIN	1.001	917	891	-110	-10,99	-25	-2,77
CALI	670	628	610	-59	-8,84	-18	-2,87
B/QUILLA	292	261	260	-32	-11,10	-1	-0,53
B/MANGA	165	152	151	-14	-8,72	-1	-0,36
C/GENA	163	159	157	-6	-3,87	-2	-1,16
TOTAL	4.476	4.096	4.075	-401	-8,95	-21	-0,51

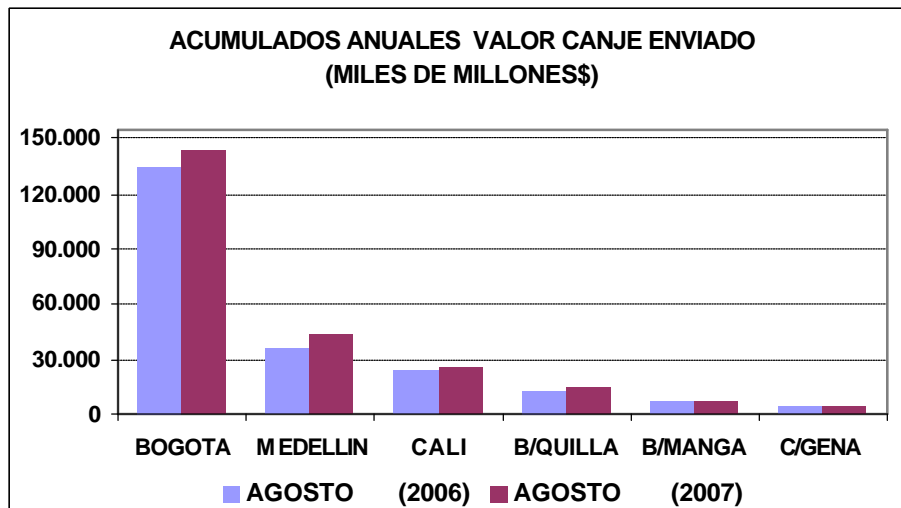




◆ **Acumulado del canje 2007 frente al 2006**

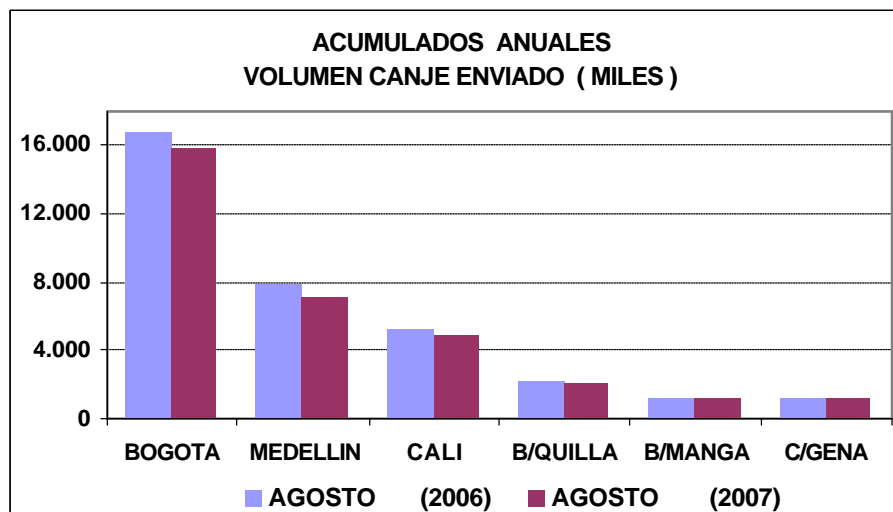
A continuación se presentan los cuadros de acumulados mensuales tanto en valor como en volumen del período enero-agosto de 2007 con respecto al acumulado en el mismo período del año 2006.

ACUMULADO VALOR CANJE ENVIADO (MILES DE MILLONES \$)					
CIUDAD	PERIODO	AGOSTO (2006)	AGOSTO (2007)	DIF. 2007-2006	
				EN VALOR	PORCENTUAL
BOGOTA		134.188	143.389	9.201	6,86
MEDELLIN		35.585	43.110	7.525	21,15
CALI		24.324	25.016	692	2,85
B/QUILLA		12.131	14.414	2.282	18,81
B/MANGA		6.975	7.355	381	5,46
C/GENA		4.148	4.807	659	15,89
TOTAL		217.351	238.092	20.741	9,54





ACUMULADO VOLUMEN CANJE ENVIADO (MILES)					
CIUDAD	PERIODO	AGOSTO (2006)	AGOSTO (2007)	DIF. 2007-2006	
				EN VOLUMEN	PORCENTUAL
BOGOTA		16.826	15.737	-1.089	-6,47
MEDELLIN		7.875	7.137	-738	-9,38
CALI		5.272	4.907	-364	-6,91
B/QUILLA		2.219	2.098	-120	-5,42
B/MANGA		1.277	1.189	-89	-6,93
C/GENA		1.262	1.257	-5	-0,39
TOTAL		34.731	32.325	-2.406	-6,93





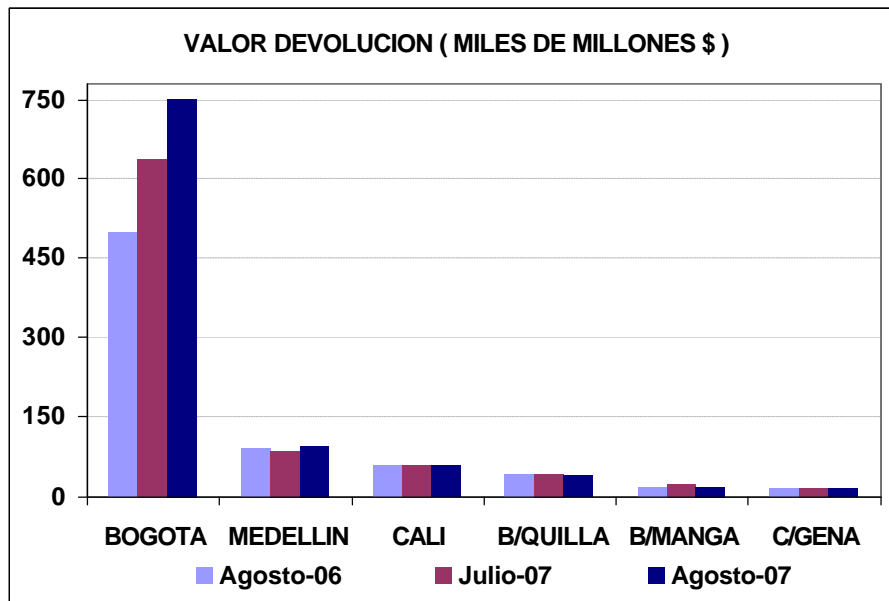
2. COMPORTAMIENTO DEL CANJE ENVIADO EN DEVOLUCION

◆ Valor de la Devolución Enviada al Cobro

Se presenta a continuación las estadísticas comparativas del canje de cheques en devolución en agosto de 2007, frente al mes anterior y a igual mes del año 2006.

Los siguientes cuadro y gráfica registran el valor del canje de cheques enviados en devolución durante los períodos referidos:

VALOR DEVOLUCION ENVIADA (MILES DE MILLONES \$)							
CIUDAD	PERIODO AGOSTO (2006)	JULIO (2007)	AGOSTO (2007)	DIF. (AGO 07-AGO 06)		DIF. (AGO 07-JUL 07)	
				EN VALOR	PORCENTUAL	EN VALOR	PORCENTUAL
BOGOTA	500	639	752	252	50,45	113	17,66
MEDELLIN	92	87	96	4	4,34	9	10,17
CALI	60	59	60	0	0,42	1	1,20
B/QUILLA	44	42	41	-3	-5,93	-1	-3,32
B/MANGA	18	23	19	1	7,30	-3	-13,88
C/GENA	17	15	17	1	3,10	2	15,52
TOTAL	730	865	985	256	35,03	120	13,90

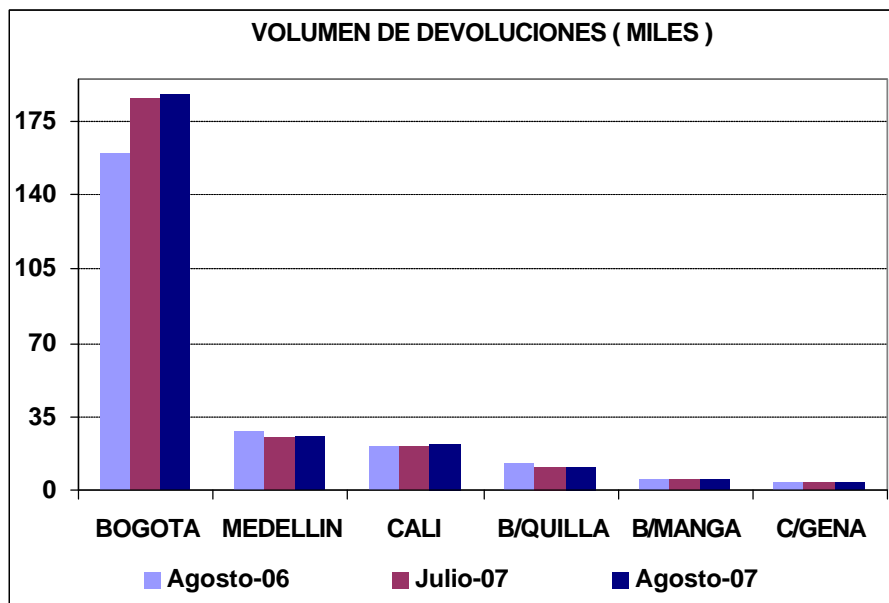




◆ **Volumen del Canje Enviado en Devolución**

Los siguientes cuadro y gráfica registran el número de cheques devueltos por el sistema CEDEC durante los períodos analizados:

VOLUMEN DE TRANSACCIONES (MILES)							
PERIODO CIUDAD	AGOSTO (2006)	JULIO (2007)	AGOSTO (2007)	DIF. (AGO 07-AGO 06)		DIF. (AGO 07-JUL 07)	
				EN VOLUMEN	PORCENTUAL	EN VOLUMEN	PORCENTUAL
BOGOTA	160	186	188	28	17,43	3	1,42
MEDELLIN	28	24	26	-2	-7,37	1	4,17
CALI	21	21	22	1	6,40	1	4,39
B/QUILLA	13	11	11	-2	-14,08	0	-1,90
B/MANGA	5	5	5	0	-4,29	0	-4,50
C/GENA	4	4	4	-1	-15,00	0	1,36
TOTAL	231	251	256	25	10,63	4	1,66



◆ **Porcentaje de Devolución**

Los siguientes cuadros registran el valor y número de los cheques devueltos como porcentaje del respectivo canje al cobro:

PORCENTAJE DE DEVOLUCION - JULIO Y AGOSTO DE 2007 / VALOR						
SUCURSAL	JULIO (2007)		AGOSTO (2007)		PORCENTAJE	
	DEVOLUCION	CANJE	DEVOLUCION	CANJE	DEV/Jul 07	DEV/Ago 07
BOGOTA	639	18.098	752	18.544	3,53	4,05
MEDELLIN	87	5.861	96	5.668	1,49	1,69
CALI	59	3.079	60	3.056	1,92	1,96
BQUILLA	42	1.951	41	1.846	2,17	2,22
B/MANGA	23	938	19	977	2,40	1,98
CARTAGENA	15	577	17	578	2,59	2,99
TOTAL	865	30.504	985	30.670	2,84	3,21

MILES DE MILLONES DE PESOS

PORCENTAJE DE DEVOLUCION - JUNIO Y JULIO DE 2007 / VOLUMEN						
SUCURSAL	JULIO (2007)		AGOSTO (2007)		PORCENTAJE	
	DEVOLUCION	CANJE	DEVOLUCION	CANJE	DEV/Jul 07	DEV/Ago 07
BOGOTA	186	1.979	188	2.005	9,38	9,39
MEDELLIN	24	917	26	891	2,67	2,86
CALI	21	628	22	610	3,33	3,58
BQUILLA	11	261	11	260	4,32	4,26
B/MANGA	5	152	5	151	3,58	3,43
CARTAGENA	4	159	4	157	2,23	2,28
TOTAL	251	4.096	256	4.075	6,14	6,27

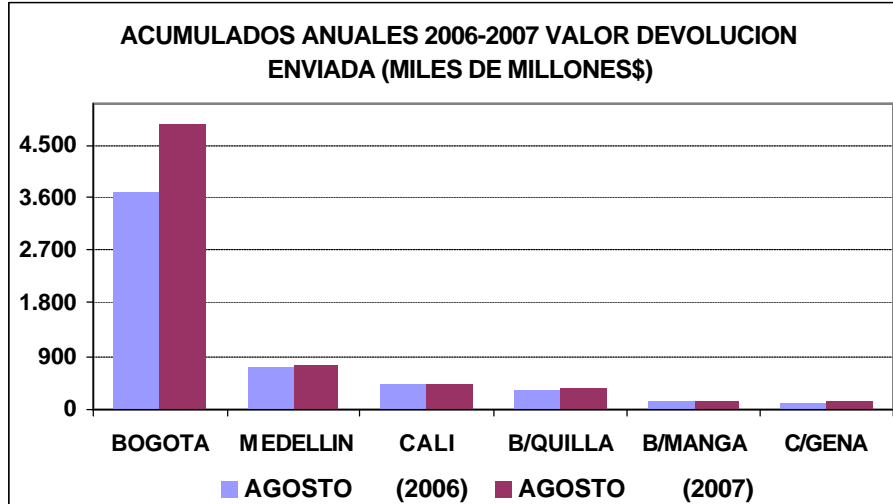
MILES DE TRANSACCIONES



◆ **Acumulado devolución 2007 frente al 2006**

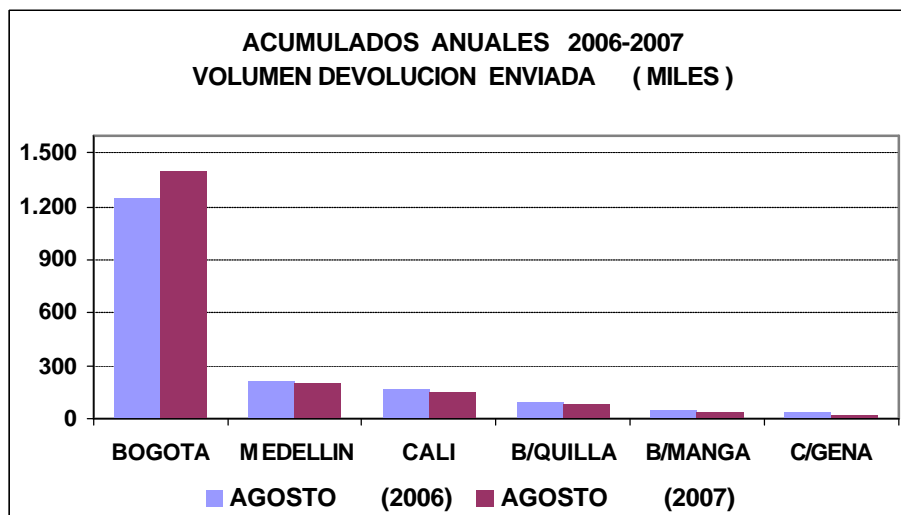
A continuación se presentan los cuadros de acumulados mensuales tanto en valor como en volumen del período enero-agosto de 2007 con respecto al acumulado en el mismo período del año 2006.

ACUMULADO VALOR DEVOLUCION ENVIADA (MILES DE MILLONES \$)					
CIUDAD	PERIODO	AGOSTO (2006)	AGOSTO (2007)	DIF. 2007-2006	
				EN VALOR	PORCENTUAL
BOGOTA		3.689	4.854	1.165	31,57
MEDELLIN		720	734	14	1,99
CALI		426	436	9	2,16
B/QUILLA		316	356	40	12,82
B/MANGA		146	149	3	2,03
C/GENA		117	143	26	22,16
TOTAL		5.415	6.672	1.258	23,23





ACUMULADO VOLUMEN DEVOLUCION ENVIADA (MILES)					
CIUDAD	PERIODO	AGOSTO (2006)	AGOSTO (2007)	DIF. 2007-2006	
				EN VOLUMEN	PORCENTUAL
BOGOTA		1.250	1.398	148	11,85
MEDELLIN		215	196	-19	-8,93
CALI		162	159	-4	-2,27
B/QUILLA		98	88	-10	-10,24
B/MANGA		43	40	-3	-6,45
C/GENA		34	29	-5	-15,22
TOTAL		1.802	1.909	107	5,95



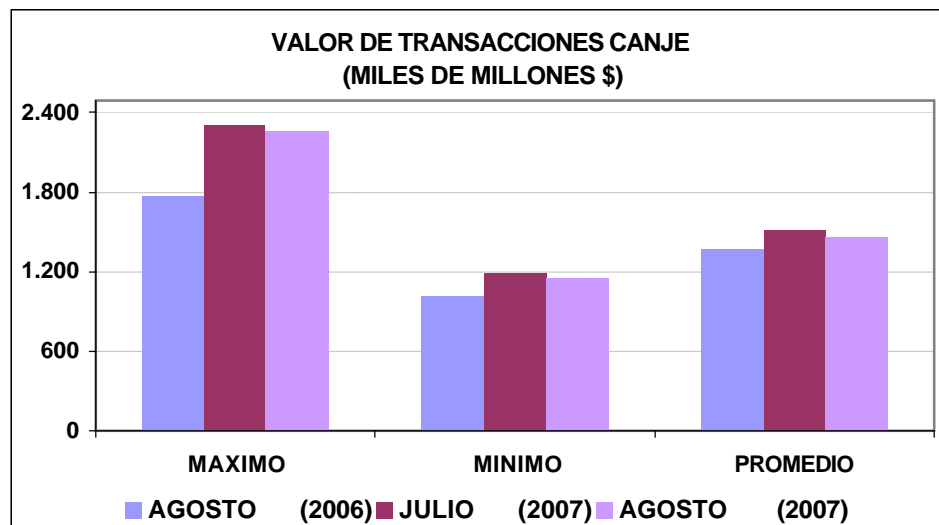


3. VALORES MÁXIMOS, MÍNIMOS Y PROMEDIO DEL CANJE Y DEVOLUCION

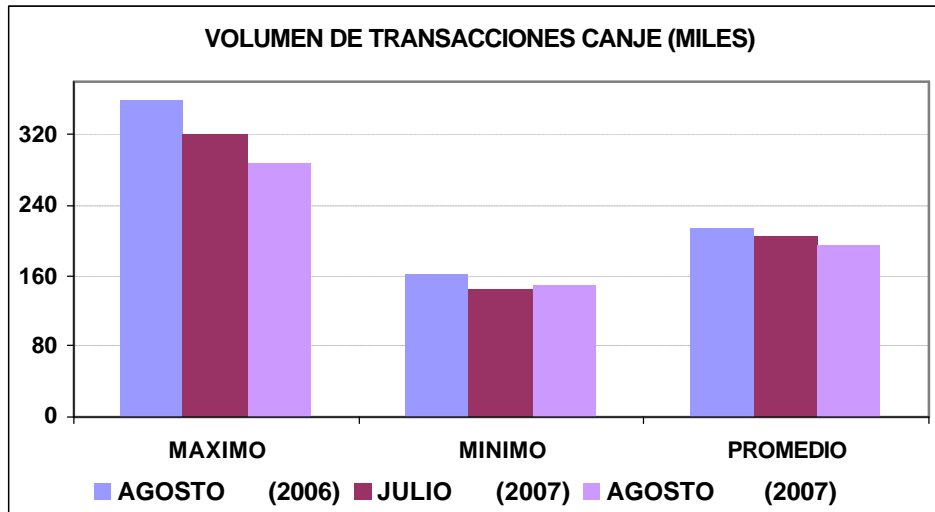
Los siguientes cuadros y gráficas registran los valores máximos, mínimos y promedios de valor y volumen enviados en canje y devolución para el mes de agosto de 2007 comparados con el mismo mes del año anterior y el mes inmediatamente anterior.

◆ Canje al Cobro

VALOR DE TRANSACCIONES CANJE (MILES DE MILLONES \$)							
MES	AGOSTO (2006)	JULIO (2007)	AGOSTO (2007)	DIF. (AGO 07-AGO 06)		DIF. (AGO 07-JUL 07)	
				EN VALOR	PORCENTUAL	EN VALOR	PORCENTUAL
MAXIMO	1.771	2.315	2.266	496	27,99	-48	-2,08
MINIMO	1.011	1.182	1.155	143	14,19	-27	-2,27
PROMEDIO	1.369	1.525	1.460	91	6,65	-65	-4,25

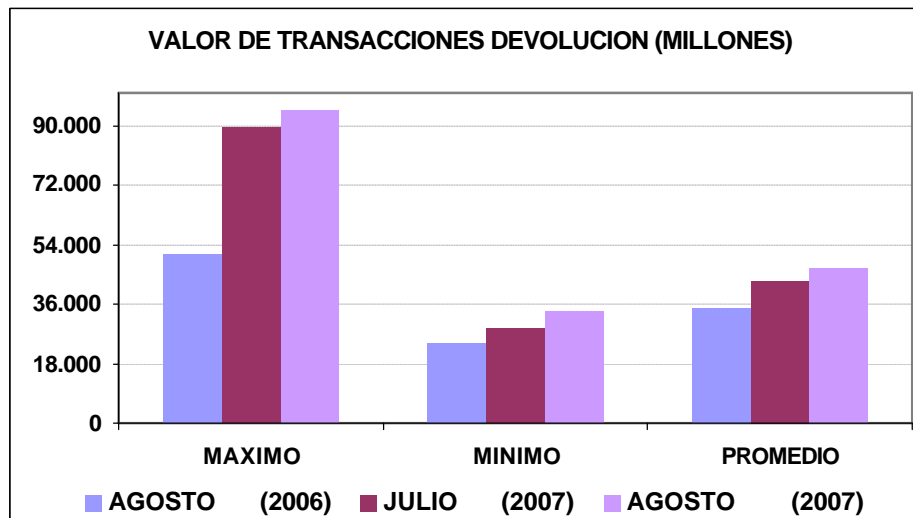


VOLUMEN DE TRANSACCIONES CANJE (MILES)							
MES	AGOSTO (2006)	JULIO (2007)	AGOSTO (2007)	DIF. (AGO 07-AGO 06)		DIF. (AGO 07-JUL 07)	
				EN VOLUMEN	PORCENTUAL	EN VOLUMEN	PORCENTUAL
MAXIMO	358	321	288	-70	-19,46	-32	-10,07
MINIMO	162	144	149	-13	-7,75	6	3,92
PROMEDIO	213	205	194	-19	-8,95	-11	-5,25



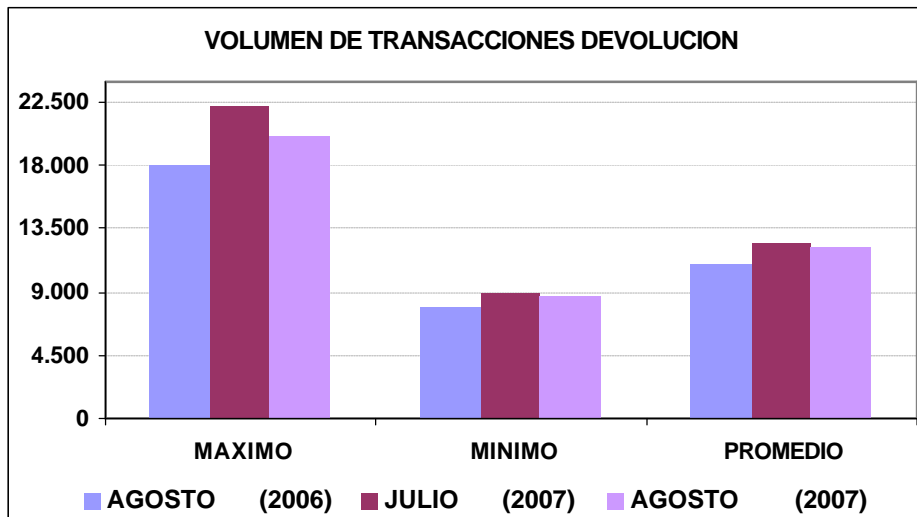
◆ Canje en Devolución

VALOR DE TRANSACCIONES DEVOLUCION (MILLONES)							
MES	AGOSTO (2006)	JULIO (2007)	AGOSTO (2007)	DIF. (AGO 07-AGO 06)		DIF. (AGO 07-JUL 07)	
				EN VALOR	PORCENTUAL	EN VALOR	PORCENTUAL
MAXIMO	51.412	88.963	94.439	43.027	83,69	5.476	6,16
MINIMO	24.150	28.301	33.626	9.475	39,23	5.325	18,81
PROMEDIO	34.747	43.253	46.918	12.171	35,03	3.664	8,47





VOLUMEN DE TRANSACCIONES DEVOLUCION							
MES	AGOSTO (2006)	JULIO (2007)	AGOSTO (2007)	DIF. (AGO 07-AGO 06)		DIF. (AGO 07-JUL 07)	
				EN VOLUMEN	PORCENTUAL	EN VOLUMEN	PORCENTUAL
MAXIMO	18.053	22.193	20.070	2.017	11,17	-2.123	-9,57
MINIMO	7.958	8.953	8.798	840	10,56	-155	-1,73
PROMEDIO	11.000	12.570	12.169	1.170	10,63	-400	-3,19





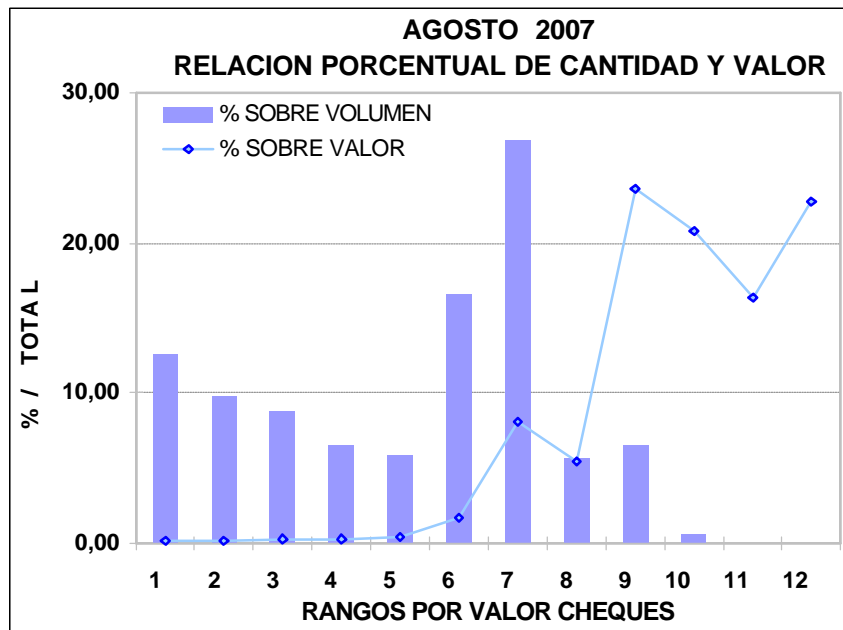
4. VALOR DE LOS CHEQUES COMPENSADOS

Se presentan a continuación las estadísticas correspondientes a la distribución del número y valor de los cheques compensados en agosto de 2007 de acuerdo con los diferentes rangos de sus valores individuales:

VALOR DE LOS CHEQUES COMPENSADOS						
RANGO	N° CHEQUES ^{1/}	% SOBRE TOTAL DE CHEQUES	VALOR ^{2/}	% SOBRE VALOR TOTAL	VR PROMEDIO POR CHEQUE	
1	0-100.000	514,4	12,62	22,81	0,1	44.344
2	100.000-200.000	396,6	9,73	60,55	0,2	152.680
3	200.000-300.000	359,5	8,82	90,27	0,3	251.139
4	300.000-400.000	268,9	6,60	94,80	0,3	352.513
5	400.000-500.000	238,9	5,86	108,98	0,4	456.192
6	500.000-1.000.000	677,1	16,62	497,91	1,6	735.393
7	1.000.000-5.000.000	1.094,4	26,86	2.499,56	8,1	2.283.903
8	5.000.000-10.000.000	233,4	5,73	1.687,59	5,5	7.231.394
9	10.000.000-100.000.000	264,7	6,50	7.251,32	23,6	27.393.450
10	100.000.000-1.000.000.000	24,4	0,60	6.378,78	20,8	261.854.822
11	1.000.000.000-5.000.000.000	2,3	0,06	5.009,20	16,3	2.162.867.634
12	>5.000.000.000	0,5	0,01	6.967,92	22,7	14.220.251.356
TOTAL	4.075	100,0	30.670	100,0	7.526.321	

1/ MILES DE TRANSACCIONES

2/ MILES DE MILLONES \$





5. DISTRIBUCIÓN DE LA DISMINUCIÓN DEL CANJE

Se presenta a continuación las estadísticas correspondientes a la distribución de la disminución en los diferentes rangos de los cheques compensados hasta agosto de 2007 con respecto al acumulado en el mismo período del año 2006.

♦ Variación porcentual en valor

Diferencia	0-500	500-1M	1M-5M	5-10M	10-100M	100-1000M	1000-5000M	>5000M	Variación
Enero	-7,0	-0,7	5,0	7,5	11,1	8,7	5,3	23,4	10,4
Febrero	-11,1	-5,0	0,0	2,3	8,0	8,0	4,0	29,5	9,5
Marzo	-14,3	-8,8	-2,9	-0,3	5,8	9,7	2,5	57,9	13,0
Abril	-6,0	0,2	6,0	8,3	14,4	13,6	2,6	18,2	10,9
Mayo	-14,1	-8,5	-2,8	-1,2	5,5	8,5	6,1	73,5	16,2
Junio	-15,7	-10,5	-5,8	-4,2	-3,2	-0,6	-1,4	17,3	1,0
Julio	-10,3	-4,6	0,4	1,0	4,0	8,9	10,0	23,0	9,0
Agosto	-13,6	-8,2	-3,3	-1,7	1,1	8,2	6,4	22,1	6,6
Promedio	-11,7	-5,9	-0,6	1,2	5,6	8,0	4,4	32,7	9,5

♦ Variación porcentual en volumen

Diferencia	0-500	500-1M	1M-5M	5-10M	10-100M	100-1000M	1000-5000M	>5000M	Variación
Enero	-8,3	-1,0	4,4	7,2	9,2	9,3	10,1	20,8	-2,1
Febrero	-12,8	-5,2	-0,7	2,2	6,0	9,4	7,4	10,7	-6,6
Marzo	-15,9	-9,1	-3,5	-0,6	3,4	8,9	5,2	40,3	-9,7
Abril	-6,9	-0,1	5,4	8,2	12,1	14,6	8,9	14,5	-0,8
Mayo	-14,8	-8,8	-3,5	-1,3	3,1	9,3	8,0	17,2	-9,2
Junio	-16,2	-10,9	-6,3	-4,2	-4,5	-2,0	0,3	5,7	-11,4
Julio	-10,3	-4,9	-0,1	0,9	2,1	7,5	7,5	18,1	-5,4
Agosto	-14,0	-8,5	-3,7	-1,8	-0,9	6,4	7,5	20,4	-9,0
Promedio	-12,5	-6,2	-1,2	1,1	3,5	7,8	6,8	18,1	-6,9

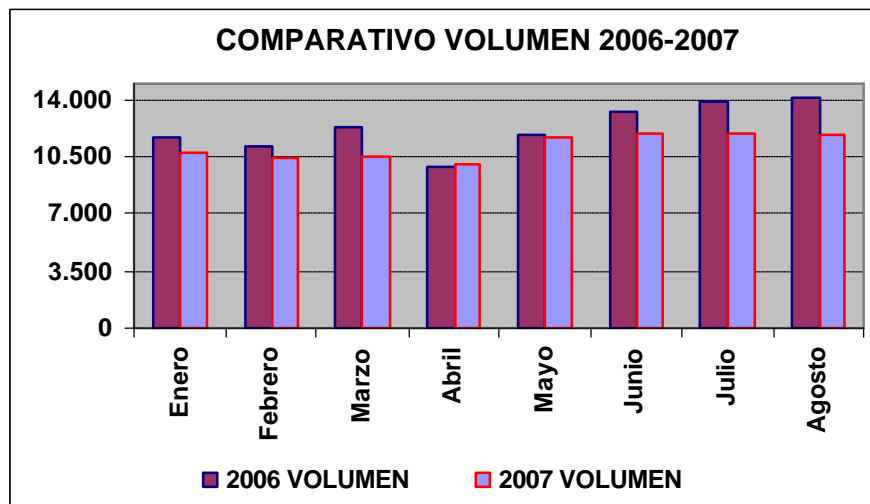


6. CHEQUES IDENTIFICADOS CON SIETES

Los siguientes cuadro y gráfica muestran la comparación en volumen y valor de registros identificados en el campo a cargo con sietes entre agosto de 2006 y agosto de 2007.

VARIACIÓN CHEQUES CON SIETES						
AÑO \ MES	2006		2007		VARIACION	
	VOLUMEN	VALOR *	VOLUMEN	VALOR *	VOLUMEN	PORCENTUAL
Enero	11.704	423.352	10.820	576.567	-884	-7,55
Febrero	11.195	724.240	10.438	633.142	-757	-6,76
Marzo	12.289	476.800	10.454	1.438.360	-1.835	-14,93
Abril	9.897	439.318	9.990	492.973	93	0,94
Mayo	11.847	534.995	11.704	1.702.445	-143	-1,21
Junio	13.209	598.905	11.878	642.907	-1.331	-10,08
Julio	13.901	779.201	11.929	900.947	-1.972	-14,19
Agosto	14.150	667.326	11.832	950.138	-2.318	-16,38

*Valor expresado en millones de pesos

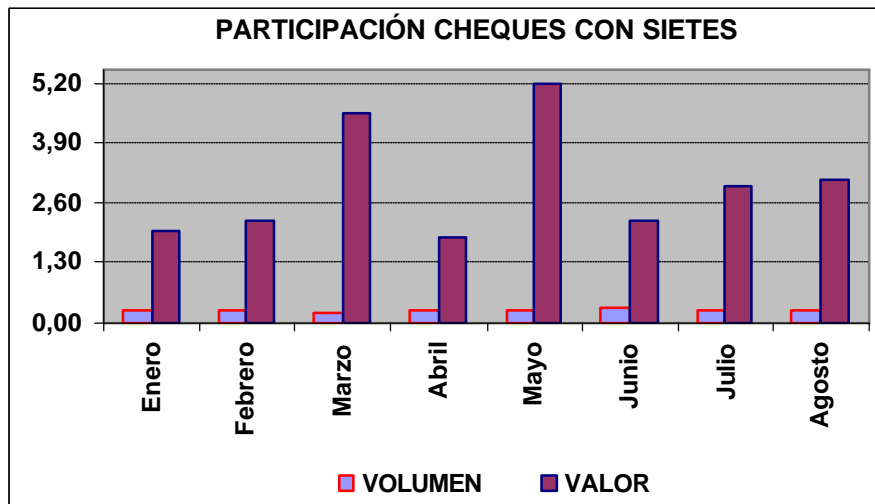




Los siguientes cuadro y gráfica reflejan la participación en volumen y valor de los registros identificados en el campo a cargo con sietes dentro del total del canje enviado al cobro en el período analizado.

PARTICIPACIÓN CHEQUES CON SIETES						
MES	CHEQUES CON SIETES		TOTAL CANJE		PARTICIPACION	
	VOLUMEN	VALOR *	VOLUMEN	VALOR *	VOLUMEN	VALOR
Enero	10.820	576.567	4.060.642	28.544.068	0,27	2,02
Febrero	10.438	633.142	3.907.889	28.285.616	0,27	2,24
Marzo	10.454	1.438.360	4.192.811	31.661.155	0,25	4,54
Abril	9.990	492.973	3.905.397	26.525.028	0,26	1,86
Mayo	11.704	1.702.445	4.207.871	32.855.609	0,28	5,18
Junio	11.878	642.907	3.879.668	29.046.424	0,31	2,21
Julio	11.929	900.947	4.095.904	30.504.161	0,29	2,95
Agosto	11.832	950.138	4.074.991	30.669.691	0,29	3,10

*Valor expresado en millones de pesos





7. CAUSALES DE DEVOLUCION

El siguiente cuadro presenta los porcentajes de causales de devolución sobre el total de las devoluciones efectuadas durante el mes de agosto de 2007.

Código	Causal devolución	%
2	Fondos Insuficientes	64,19%
1	Carencia absoluta de fondos	3,62%
33	Certificar que: Consignación del cheque en cuenta del primer beneficiario	3,41%
18	Falta continuidad endosos	3,40%
13	Firma no concordante con la registrada	2,86%
23	Falta sello de canje	2,64%
19	Identificación insuficiente del tenedor	2,09%
17	Falta endoso	1,76%
16	Falta sello ante firma registrada	1,55%
8	Hay orden de no pagarlo	1,34%
24	Mal remitido: no es a nuestro cargo	1,27%
26	Certificar que: Abono de cheque fiscal en cuenta de la Entidad pública beneficiaria	1,07%
22	Falta cantidad en letras y/o números	1,00%
	Otras causales*	9,80%

* Causales con menos de un 1% de participación



◆ **Fondos Insuficientes**

Los siguientes cuadro y grafica comparan la variación en volumen de registros presentada por la causal de devolución fondos insuficientes hasta agosto de 2006 y agosto de 2007 respectivamente.

FONDOS INSUFICIENTES						
MES	2006		2007		VARIACION	
	VOLUMEN	PORCENTAJE*	VOLUMEN	PORCENTAJE*	VOLUMEN	PORCENTUAL
Enero	133.448	61,4	138.118	60,63	4.670	3,50
Febrero	126.213	61,0	131.277	60,80	5.064	4,01
Marzo	151.740	62,9	148.126	61,85	-3.614	-2,38
Abril	132.114	63,4	144.414	62,51	12.300	9,31
Mayo	135.088	55,2	158.680	63,29	23.592	17,46
Junio	142.495	62,7	150.688	63,51	8.193	5,75
Julio	138.439	61,6	160.773	63,95	22.334	16,13
Agosto	139.859	60,5	164.044	64,19	24.185	17,29

*PORCENTAJE DE PARTICIPACION DENTRO DEL TOTAL DE DEVOLUCIONES.

