



BANCO DE LA REPÚBLICA

CEDEC

Informe Mensual ESTADISTICO – ABRIL 2007

Bogotá D.C., Colombia



TABLA DE CONTENIDO

I.	COMPENSACION A NIVEL NACIONAL	4
II.	COMPENSACION ELECTRONICA	6
1.	COMPORTAMIENTO DEL CANJE ENVIADO AL COBRO.....	6
2.	COMPORTAMIENTO DEL CANJE ENVIADO EN DEVOLUCION	10
3.	VALORES MÁXIMOS, MÍNIMOS Y PROMEDIO DEL CANJE Y DEVOLUCION.....	15
4.	VALOR DE LOS CHEQUES COMPENSADOS	18
5.	DISTRIBUCIÓN DE LA DISMINUCIÓN DEL CANJE	19
6.	CHEQUES IDENTIFICADOS CON SIETES	20
7.	CAUSALES DE DEVOLUCION	21



I. COMPENSACION A NIVEL NACIONAL

A continuación se presenta en forma detallada por ciudad, los valores y cantidad de documentos presentados en la primera y segunda sesión de compensación para el mes de abril de 2007.

TITULOS VALORES COMPENSADOS A NIVEL NACIONAL ABRIL DE 2007									
CIUDAD		PRIMERA SESIÓN				SEGUNDA SESIÓN			
		CANTIDAD	%	VALOR	%	CANTIDAD	%	VALOR	%
BOGOTÁ	(1)	1.905.559	42,2%	15.557.441	52,1%	141.100	55,1%	472.590	51,7%
MEDELLIN	(1)	862.115	19,1%	4.723.653	15,8%	32.172	12,6%	113.005	12,4%
CALI	(1)	594.838	13,2%	3.037.363	10,2%	29.924	11,7%	77.598	8,5%
BARRANQUILLA	(1)	253.086	5,6%	1.722.855	5,8%	15.829	6,2%	71.910	7,9%
CARTAGENA	(1)	148.230	3,3%	599.827	2,0%	5.830	2,3%	25.453	2,8%
BUCARAMANGA	(1)	141.569	3,1%	883.891	3,0%	6.159	2,4%	21.757	2,4%
PEREIRA	(3)	78.700	1,7%	431.164	1,4%	3.244	1,3%	12.766	1,4%
MANIZALES	(2)	51.675	1,1%	291.522	1,0%	1.228	0,5%	4.807	0,5%
CUCUTA	(2)	44.499	1,0%	241.292	0,8%	1.784	0,7%	6.912	0,8%
SANTA MARTA	(3)	41.001	0,9%	120.418	0,4%	1.841	0,7%	5.004	0,5%
MONTERIA	(2)	39.080	0,9%	166.939	0,6%	1.123	0,4%	4.484	0,5%
IBAGUE	(2)	33.066	0,7%	220.701	0,7%	1.735	0,7%	6.013	0,7%
ARMENIA	(2)	28.238	0,6%	146.080	0,5%	922	0,4%	2.778	0,3%
VILLAVICENCIO	(2)	26.392	0,6%	223.978	0,7%	2.409	0,9%	10.637	1,2%
NEIVA	(3)	25.193	0,6%	205.387	0,7%	1.191	0,5%	28.393	3,1%
PASTO	(2)	22.903	0,5%	162.947	0,5%	1.075	0,4%	4.771	0,5%
BUENAVENTURA	(3)	21.745	0,5%	77.501	0,3%	718	0,3%	1.561	0,2%
POPAYAN	(3)	17.029	0,4%	89.309	0,3%	724	0,3%	2.314	0,3%
VALLEDUPAR	(3)	16.325	0,4%	97.405	0,3%	679	0,3%	2.752	0,3%
SINCELEJO	(3)	15.351	0,3%	71.183	0,2%	478	0,2%	3.335	0,4%
TULUÁ	(3)	15.331	0,3%	63.173	0,2%	530	0,2%	1.749	0,2%
APARTADÓ	(3)	13.762	0,3%	17.875	0,1%	833	0,3%	1.286	0,1%
FLORENCIA	(3)	12.649	0,3%	46.652	0,2%	352	0,1%	1.044	0,1%
BARRANCABERMEJA	(3)	12.367	0,3%	66.509	0,2%	338	0,1%	16.321	1,8%
TUNJA	(3)	11.064	0,2%	109.363	0,4%	557	0,2%	1.923	0,2%
DUITAMA	(3)	8.349	0,2%	54.550	0,2%	454	0,2%	1.261	0,1%
BUGA	(3)	7.976	0,2%	25.304	0,1%	199	0,1%	589	0,1%
SAN ANDRES	(3)	7.777	0,2%	26.044	0,1%	166	0,1%	568	0,1%
CARTAGO	(3)	6.738	0,1%	31.038	0,1%	212	0,1%	696	0,1%
GIRARDOT	(3)	5.785	0,1%	23.937	0,1%	312	0,1%	806	0,1%
SOGAMOSO	(3)	5.225	0,1%	41.460	0,1%	227	0,1%	776	0,1%
YOPAL	(3)	5.043	0,1%	89.743	0,3%	357	0,1%	1.989	0,2%
ESPINAL	(3)	4.943	0,1%	40.385	0,1%	119	0,0%	304	0,0%
IPALES	(3)	4.795	0,1%	19.033	0,1%	322	0,1%	1.213	0,1%
RIOHACHA	(2)	3.876	0,1%	43.915	0,1%	177	0,1%	1.149	0,1%
LA DORADA	(3)	3.310	0,1%	13.136	0,0%	114	0,0%	625	0,1%
FUNDACIÓN	(3)	2.723	0,1%	3.652	0,0%	225	0,1%	852	0,1%
ARAUCA	(3)	2.462	0,1%	31.167	0,1%	60	0,0%	239	0,0%
CHIQUINQUIRÁ	(3)	2.081	0,0%	11.250	0,0%	181	0,1%	586	0,1%
OCAÑA	(3)	1.967	0,0%	5.739	0,0%	53	0,0%	279	0,0%
QUIBDO	(2)	1.947	0,0%	17.579	0,1%	87	0,0%	239	0,0%
SAN GIL	(3)	1.686	0,0%	6.618	0,0%	37	0,0%	120	0,0%
AGUACHICA	(3)	1.505	0,0%	4.494	0,0%	69	0,0%	160	0,0%
SEVILLA	(3)	1.009	0,0%	4.041	0,0%	26	0,0%	85	0,0%
LETICIA	(2)	887	0,0%	3.376	0,0%	18	0,0%	42	0,0%
MAGANGUÉ	(3)	832	0,0%	4.430	0,0%	51	0,0%	571	0,1%
SÓCORRO	(3)	774	0,0%	3.810	0,0%	20	0,0%	58	0,0%
TOTAL		4.513.457	100%	29.879.124	100%	256.261	100%	914.372	100%

Valores en millones de pesos

1. Compensación CEDEC
2. Compensación Cámara CUD
3. Compensación Bancos Delegados

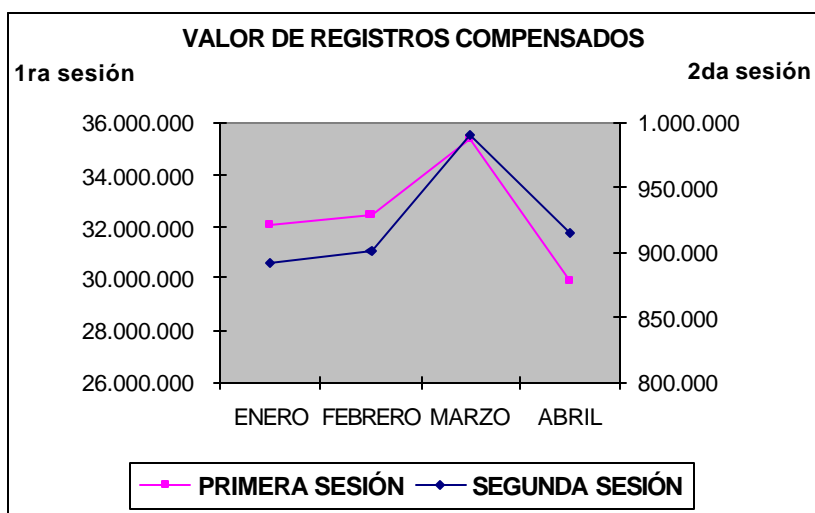
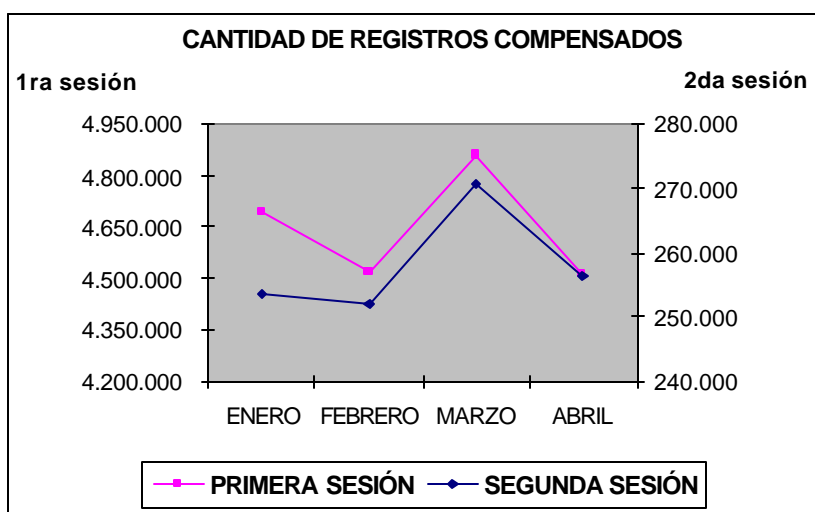


Los siguientes cuadro y graficas reflejan el total de documentos presentados en la primera y segunda compensación en lo corrido del año.

MES	PRIMERA SESIÓN				SEGUNDA SESIÓN			
	CANTIDAD	%	VALOR	%	CANTIDAD	%	VALOR	%
ENERO	4.695.281	25%	32.031.404	25%	253.571	25%	892.332	24%
FEBRERO	4.518.175	24%	32.430.011	25%	252.038	24%	901.699	24%
MARZO	4.857.055	26%	35.382.678	27%	270.627	26%	990.405	27%
ABRIL	4.513.457	24%	29.879.124	23%	256.261	25%	914.372	25%
TOTAL	18.583.968	100%	129.723.217	100%	1.032.497	100%	3.698.808	100%

PROMEDIO MENSUAL	4.645.992		32.430.804		258.124		924.702	
-------------------------	------------------	--	-------------------	--	----------------	--	----------------	--

valores en millones de pesos





II. COMPENSACION ELECTRONICA

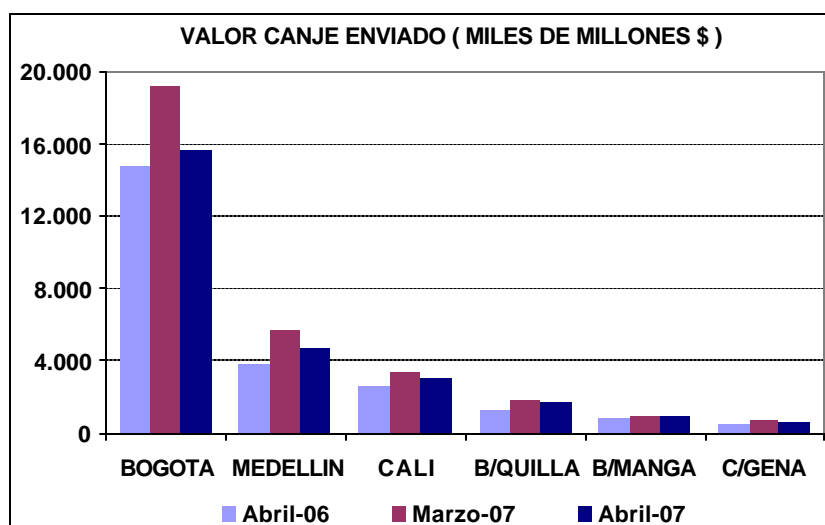
1. COMPORTAMIENTO DEL CANJE ENVIADO AL COBRO

◆ Valor del Canje Enviado al Cobro

Se presentan a continuación las estadísticas comparativas del canje de cheques enviados al cobro durante el mes de abril de 2007, frente al mes anterior y a igual mes del año 2006.

Los siguientes cuadro y gráfica registran el valor del canje enviado al cobro al sistema CEDEC durante los períodos referidos:

VALOR DEL CANJE ENVIADO (MILES DE MILLONES\$)							
CIUDAD	PERIODO		ABRIL (2007)	DIF. (ABR 07-ABR 06)		DIF. (ABR 07-MAR 07)	
	ABRIL (2006)	MARZO (2007)		EN VALOR	PORCENTUAL	EN VALOR	PORCENTUAL
	BOGOTA	14.782		19.246	15.557	776	5,25
MEDELLIN	3.869	5.698	4.724	854	22,08	-974	-17,10
CALI	2.667	3.301	3.037	370	13,87	-264	-8,00
B/QUILLA	1.308	1.829	1.723	415	31,68	-107	-5,82
B/MANGA	790	934	884	94	11,87	-50	-5,33
C/GENA	491	652	600	109	22,27	-52	-8,04
TOTAL	23.908	31.661	26.525	2.617	10,95	-5.136	-16,22

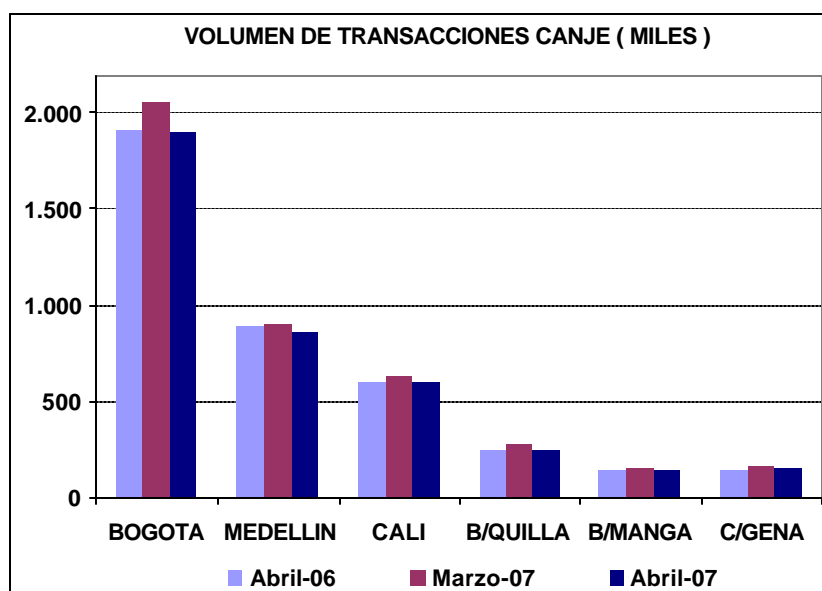




◆ **Volumen del Canje Enviado al Cobro**

Los siguientes cuadro y gráfica registran el número de cheques enviados al cobro al CEDEC durante los períodos analizados:

VOLUMEN DE TRANSACCIONES POR CIUDAD (MILES)							
CIUDAD	PERIODO ABRIL (2006)	MARZO (2007)	ABRIL (2007)	DIF. (ABR 07-ABR 06)		DIF. (ABR 07-MAR 07)	
				EN VOLUMEN	PORCENTUAL	EN VOLUMEN	PORCENTUAL
BOGOTA	1.915	2.054	1.906	-9	-0,49	-148	-7,23
MEDELLIN	889	904	862	-26	-2,97	-42	-4,66
CALI	599	633	595	-4	-0,65	-38	-6,04
B/QUILLA	251	282	253	2	1,00	-29	-10,41
B/MANGA	144	154	142	-2	-1,73	-13	-8,27
C/GENA	140	165	148	8	5,98	-16	-9,98
TOTAL	3.937	4.193	3.905	-31	-0,79	-287	-6,85

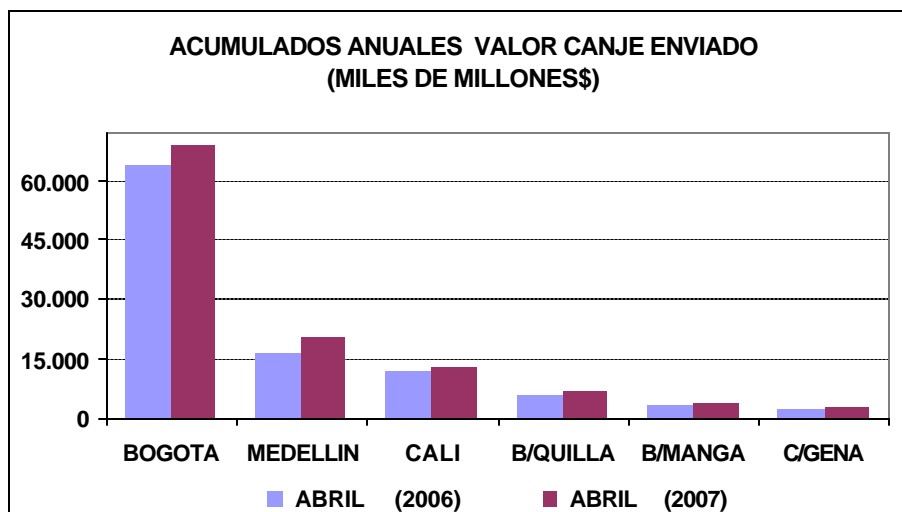




◆ **Acumulado del canje 2007 frente al 2006**

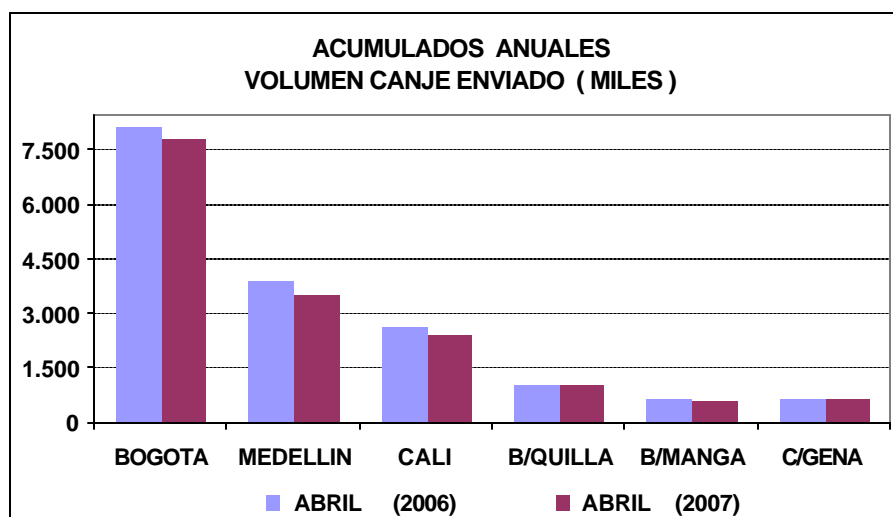
A continuación se presentan los cuadros de acumulados mensuales tanto en valor como en volumen del período enero-abril de 2007 con respecto al acumulado en el mismo período del año 2006.

ACUMULADO VALOR CANJE ENVIADO (MILES DE MILLONES \$)					
CIUDAD	PERIODO	ABRIL (2006)	ABRIL (2007)	DIF. 2007-2006	
				EN VALOR	PORCENTUAL
BOGOTA		64.185	68.858	4.672	7,28
MEDELLIN		16.626	20.715	4.090	24,60
CALI		11.606	12.535	928	8,00
B/QUILLA		5.787	6.872	1.085	18,74
B/MANGA		3.401	3.616	215	6,31
C/GENA		2.002	2.421	418	20,90
TOTAL		103.608	115.016	11.407	11,01





ACUMULADO VOLUMEN CANJE ENVIADO (MILES)					
CIUDAD	PERIODO	ABRIL (2006)	ABRIL (2007)	DIF. 2007-2006	
				EN VOLUMEN	PORCENTUAL
BOGOTA		8.163	7.788	-375	-4,59
MEDELLIN		3.853	3.538	-315	-8,17
CALI		2.590	2.456	-135	-5,19
B/QUILLA		1.070	1.058	-11	-1,05
B/MANGA		621	590	-31	-4,98
C/GENA		616	637	21	3,40
TOTAL		16.912	16.067	-845	-5,00





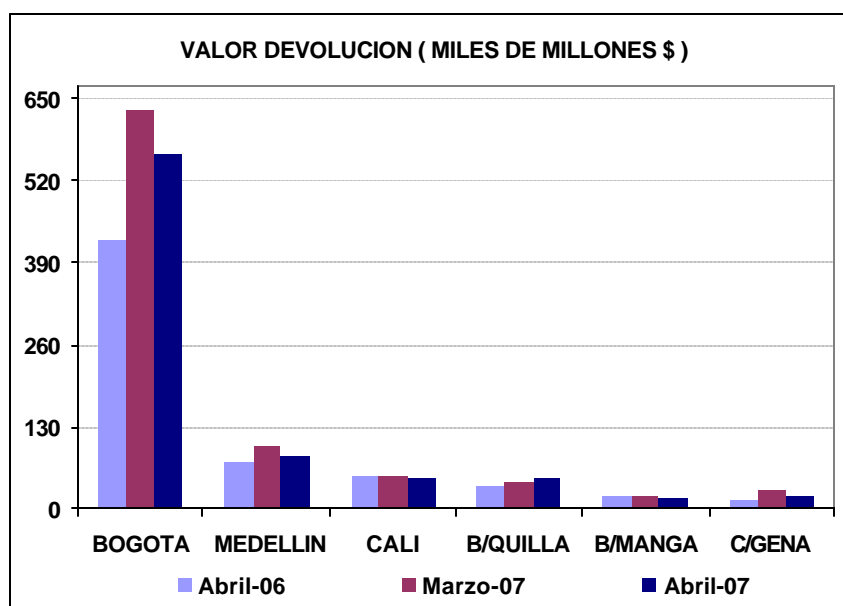
2. COMPORTAMIENTO DEL CANJE ENVIADO EN DEVOLUCION

◆ Valor de la Devolución Enviada al Cobro

Se presenta a continuación las estadísticas comparativas del canje de cheques en devolución en abril de 2007, frente al mes anterior y a igual mes del año 2006.

Los siguientes cuadro y gráfica registran el valor del canje de cheques enviados en devolución durante los períodos referidos:

VALOR DEVOLUCION ENVIADA (MILES DE MILLONES \$)							
PERIODO CIUDAD	ABRIL (2006)	MARZO (2007)	ABRIL (2007)	DIF. (ABR 07-ABR 06)		DIF. (ABR 07-MAR 07)	
				EN VALOR	PORCENTUAL	EN VALOR	PORCENTUAL
BOGOTA	425	631	562	137	32,25	-69	-10,99
MEDELLIN	73	101	82	9	11,74	-19	-18,84
CALI	53	54	51	-2	-4,16	-3	-5,02
B/QUILLA	36	42	50	15	41,67	8	18,42
B/MANGA	19	19	18	-1	-6,95	-1	-6,47
C/GENA	14	30	19	5	35,03	-11	-36,81
TOTAL	621	878	782	162	26,08	-96	-10,89

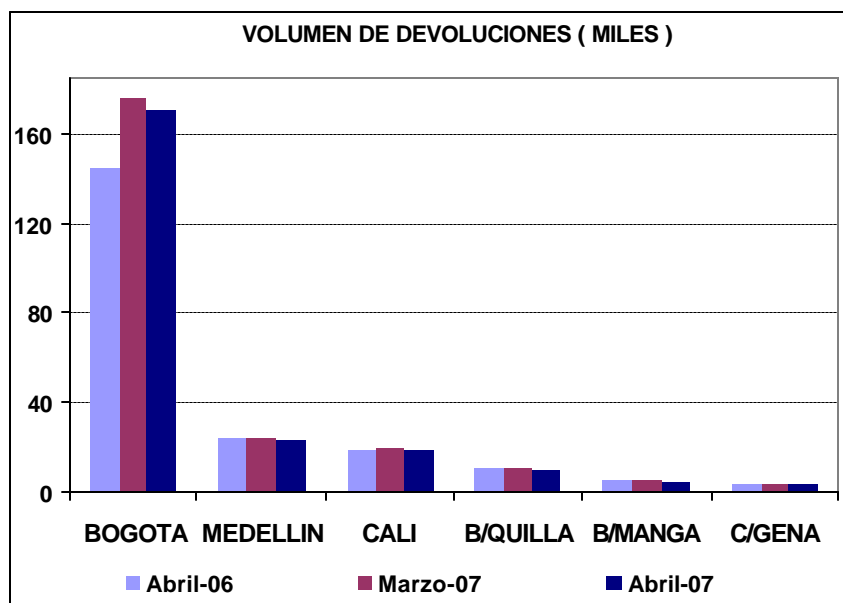




◆ **Volumen del Canje Enviado en Devolución**

Los siguientes cuadro y gráfica registran el número de cheques devueltos por el sistema CEDEC durante los períodos analizados:

VOLUMEN DE TRANSACCIONES (MILES)							
CIUDAD	PERIODO ABRIL (2006)	MARZO (2007)	ABRIL (2007)	DIF. (ABR 07-ABR 06)		DIF. (ABR 07-MAR 07)	
				EN VOLUMEN	PORCENTUAL	EN VOLUMEN	PORCENTUAL
BOGOTA	145	175	170	25	17,59	-5	-2,94
MEDELLIN	24	25	23	-1	-2,27	-1	-4,23
CALI	19	20	18	-1	-3,35	-1	-7,17
B/QUILLA	11	11	11	0	-4,40	0	-3,52
B/MANGA	5	5	5	0	-9,19	-1	-9,74
C/GENA	4	4	4	-1	-14,95	0	0,97
TOTAL	208	239	231	23	10,90	-8	-3,54



◆ **Porcentaje de Devolución**

Los siguientes cuadros registran el valor y número de los cheques devueltos como porcentaje del respectivo canje al cobro:

PORCENTAJE DE DEVOLUCION - MARZO Y ABRIL DE 2007 / VALOR						
SUCURSAL	MARZO (2007)		ABRIL (2007)		PORCENTAJE	
	DEVOLUCION	CANJE	DEVOLUCION	CANJE	DEV/Mar 07	DEV/Abr 07
BOGOTA	631	19.246	562	15.557	3,28	3,61
MEDELLIN	101	5.698	82	4.724	1,77	1,74
CALI	54	3.301	51	3.037	1,63	1,69
BQUILLA	42	1.829	50	1.723	2,32	2,92
B/MANGA	19	934	18	884	2,04	2,01
CARTAGENA	30	652	19	600	4,61	3,16
TOTAL	878	31.661	782	26.525	2,77	2,95

MILES DE MILLONES DE PESOS

PORCENTAJE DE DEVOLUCION - MARZO Y ABRIL DE 2007 / VOLUMEN						
SUCURSAL	MARZO (2007)		ABRIL (2007)		PORCENTAJE	
	DEVOLUCION	CANJE	DEVOLUCION	CANJE	DEV/Mar 07	DEV/Abr 07
BOGOTA	175	2.054	170	1.906	8,54	8,93
MEDELLIN	25	904	23	862	2,71	2,72
CALI	20	633	18	595	3,14	3,10
BQUILLA	11	282	11	253	3,90	4,20
B/MANGA	5	154	5	142	3,35	3,30
CARTAGENA	4	165	4	148	2,14	2,39
TOTAL	239	4.193	231	3.905	5,71	5,92

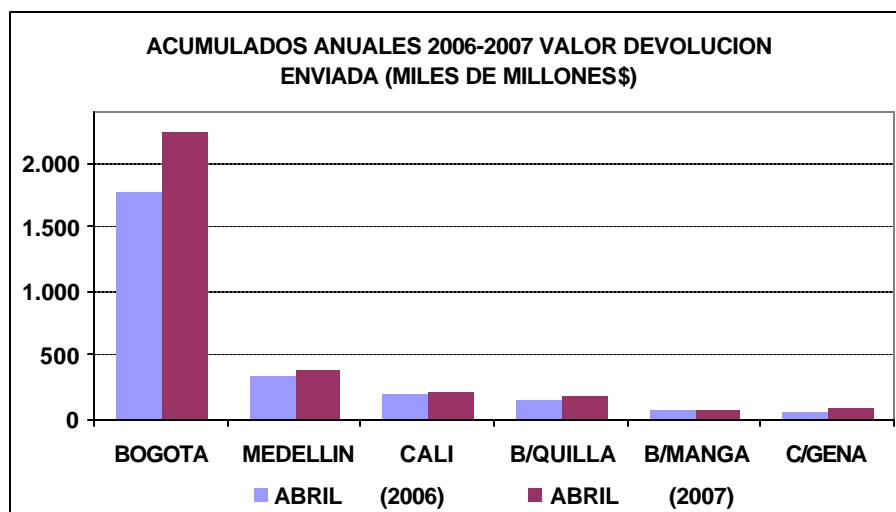
MILES DE TRANSACCIONES



◆ **Acumulado devolución 2007 frente al 2006**

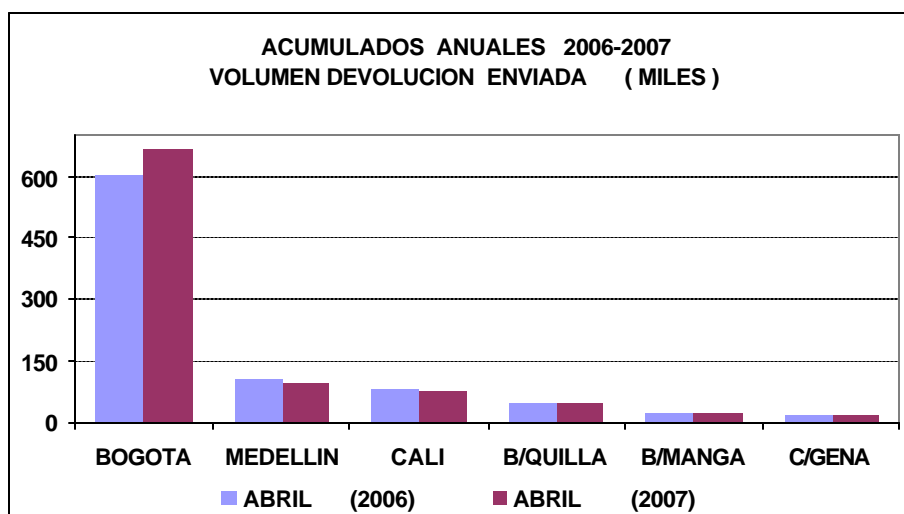
A continuación se presentan los cuadros de acumulados mensuales tanto en valor como en volumen del período enero-abril de 2007 con respecto al acumulado en el mismo período del año 2006.

ACUMULADO VALOR DEVOLUCION ENVIADA (MILES DE MILLONES \$)					
CIUDAD	PERIODO	ABRIL (2006)	ABRIL (2007)	DIF. 2007-2006	
				EN VALOR	PORCENTUAL
BOGOTA		1.762	2.241	479	27,19
MEDELLIN		340	370	29	8,66
CALI		203	204	2	0,77
B/QUILLA		150	180	30	20,22
B/MANGA		72	71	0	-0,04
C/GENA		50	79	28	55,98
TOTAL		2.577	3.145	568	22,06





ACUMULADO VOLUMEN DEVOLUCION ENVIADA (MILES)					
CIUDAD	PERIODO	ABRIL (2006)	ABRIL (2007)	DIF. 2007-2006	
				EN VOLUMEN	PORCENTUAL
BOGOTA		604	663	59	9,77
MEDELLIN		105	96	-9	-8,46
CALI		80	77	-3	-4,34
B/QUILLA		47	44	-3	-7,14
B/MANGA		21	19	-1	-6,85
C/GENA		16	15	-2	-9,96
TOTAL		874	914	40	4,60



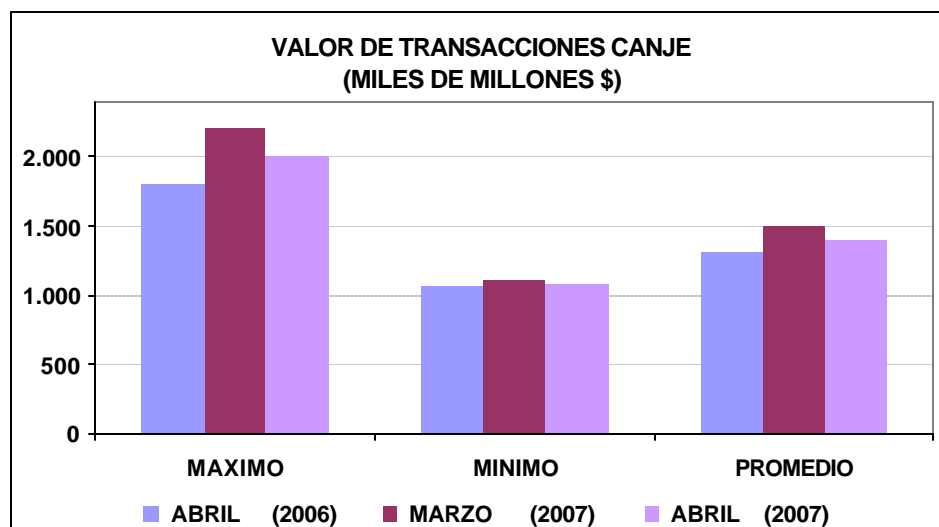


3. VALORES MÁXIMOS, MÍNIMOS Y PROMEDIO DEL CANJE Y DEVOLUCION

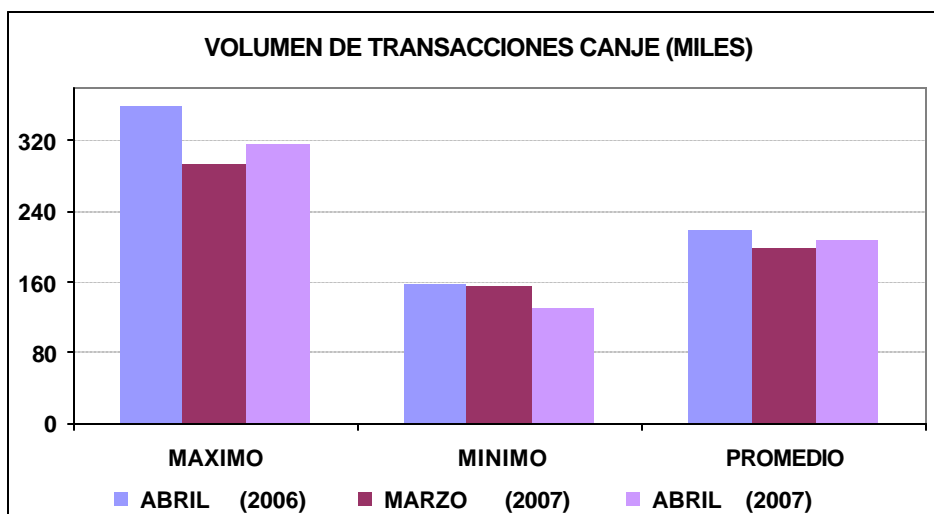
Los siguientes cuadros y gráficas registran los valores máximos, mínimos y promedios de valor y volumen enviados en canje y devolución para el mes de abril de 2007 comparados con el mismo mes del año anterior y el mes inmediatamente anterior.

◆ Canje al Cobro

VALOR DE TRANSACCIONES CANJE (MILES DE MILLONES \$)							
MES	ABRIL (2006)	MARZO (2007)	ABRIL (2007)	DIF. (ABR 07-ABR 06)		DIF. (ABR 07-MAR 07)	
				EN VALOR	PORCENTUAL	EN VALOR	PORCENTUAL
MAXIMO	1.804	2.213	1.999	195	10,81	-214	-9,65
MINIMO	1.061	1.106	1.086	25	2,31	-20	-1,82
PROMEDIO	1.328	1.508	1.396	68	5,11	-112	-7,40

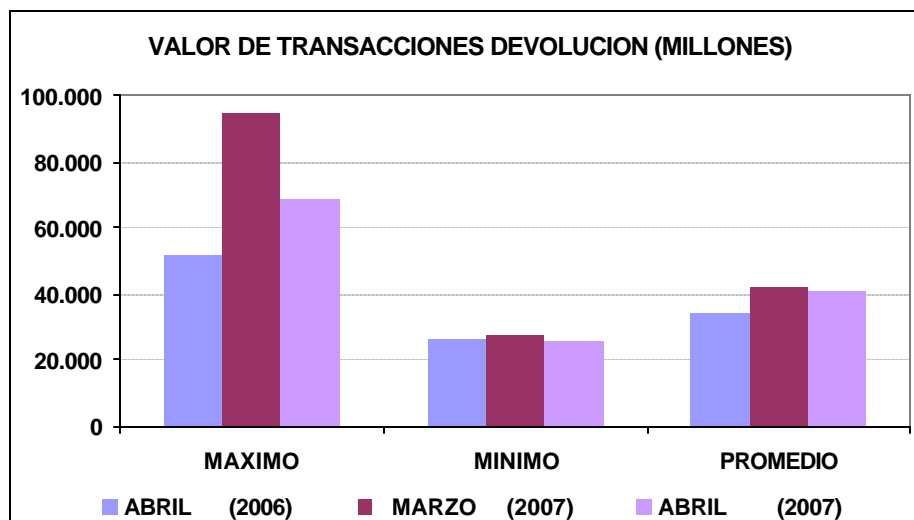


VOLUMEN DE TRANSACCIONES CANJE (MILES)							
MES	ABRIL (2006)	MARZO (2007)	ABRIL (2007)	DIF. (ABR 07-ABR 06)		DIF. (ABR 07-MAR 07)	
				EN VOLUMEN	PORCENTUAL	EN VOLUMEN	PORCENTUAL
MAXIMO	358	294	315	-43	-12,00	21	7,06
MINIMO	158	154	132	-26	-16,53	-22	-14,37
PROMEDIO	219	200	206	-13	-6,02	6	2,95



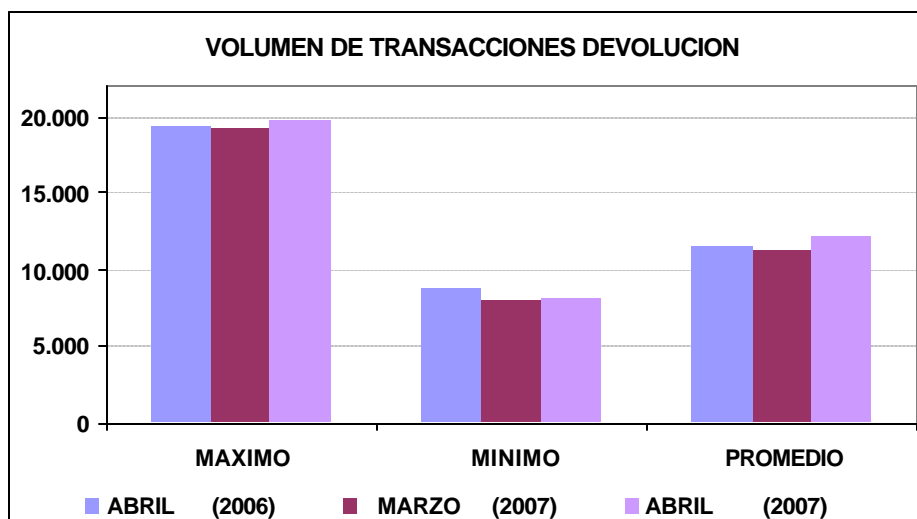
◆ **Canje en Devolución**

VALOR DE TRANSACCIONES DEVOLUCION (MILLONES)							
MES	ABRIL (2006)	MARZO (2007)	ABRIL (2007)	DIF. (ABR 07-ABR 06)		DIF. (ABR 07-MAR 07)	
				EN VALOR	PORCENTUAL	EN VALOR	PORCENTUAL
MAXIMO	51.939	95.036	68.304	16.365	31,51	-26.732	-28,13
MINIMO	26.552	27.894	25.714	-839	-3,16	-2.181	-7,82
PROMEDIO	34.473	41.805	41.174	6.702	19,44	-630	-1,51





VOLUMEN DE TRANSACCIONES DEVOLUCION							
MES	ABRIL (2006)	MARZO (2007)	ABRIL (2007)	DIF. (ABR 07-ABR 06)		DIF. (ABR 07-MAR 07)	
				EN VOLUMEN	PORCENTUAL	EN VOLUMEN	PORCENTUAL
MAXIMO	19.467	19.246	19.793	326	1,67	547	2,84
MINIMO	8.716	8.038	8.140	-576	-6,61	102	1,27
PROMEDIO	11.573	11.404	12.159	586	5,06	755	6,62





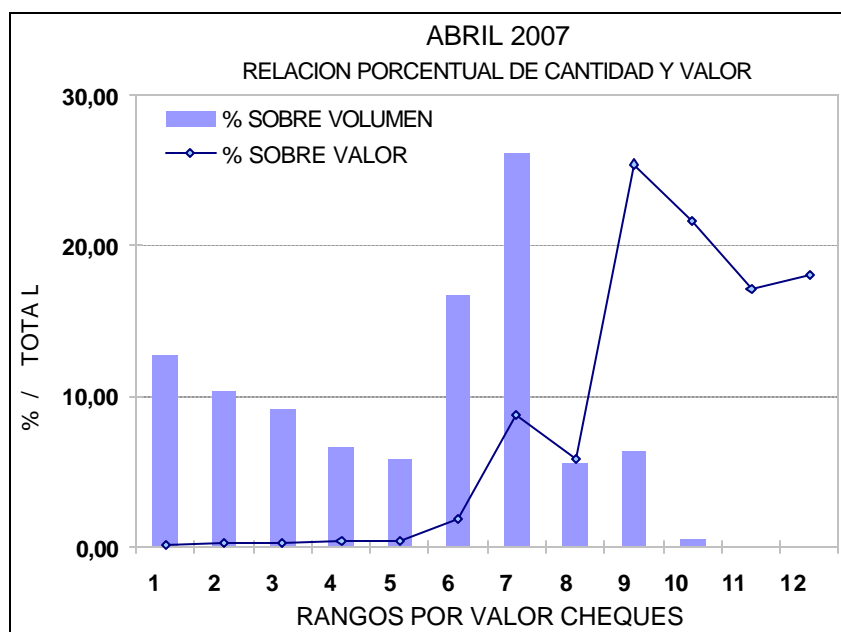
4. VALOR DE LOS CHEQUES COMPENSADOS

Se presentan a continuación las estadísticas correspondientes a la distribución del número y valor de los cheques compensados en abril de 2007 de acuerdo con los diferentes rangos de sus valores individuales:

VALOR DE LOS CHEQUES COMPENSADOS						
RANGO	N° CHEQUES ^{1/}	% SOBRE TOTAL DE CHEQUES	VALOR ^{2/}	% SOBRE VALOR TOTAL	VR PROMEDIO POR CHEQUE	
1	0-100.000	497,7	12,74	22,70	0,1	45.615
2	100.000-200.000	401,9	10,29	61,25	0,2	152.403
3	200.000-300.000	359,9	9,21	90,17	0,3	250.557
4	300.000-400.000	261,7	6,70	92,16	0,3	352.145
5	400.000-500.000	229,1	5,87	104,42	0,4	455.806
6	500.000-1.000.000	650,6	16,66	478,07	1,8	734.838
7	1.000.000-5.000.000	1.017,5	26,05	2.317,02	8,7	2.277.111
8	5.000.000-10.000.000	215,0	5,51	1.555,78	5,9	7.235.680
9	10.000.000-100.000.000	247,3	6,33	6.734,90	25,4	27.237.020
10	100.000.000-1.000.000.000	22,2	0,57	5.763,42	21,7	259.519.938
11	1.000.000.000-5.000.000.000	2,1	0,05	4.520,33	17,0	2.145.386.753
12	>5.000.000.000	0,4	0,01	4.784,82	18,0	11.419.617.168
TOTAL	3.905	100,0	26.525	100,0	6.791.889	

1/ MILES DE TRANSACCIONES

2/ MILES DE MILLONES \$





5. DISTRIBUCIÓN DE LA DISMINUCIÓN DEL CANJE

Se presenta a continuación las estadísticas correspondientes a la distribución de la disminución en los diferentes rangos de los cheques compensados hasta abril de 2007 con respecto al acumulado en el mismo período del año 2006.

◆ Variación porcentual en valor

Diferencia	0-500	500-1M	1M-5M	5-10M	10-100M	100-1000M	1000-5000M	>5000M	Variación
Enero	-7,0	-0,7	5,0	7,5	11,1	8,7	5,3	23,4	10,4
Febrero	-11,1	-5,0	0,0	2,3	8,0	8,0	4,0	29,5	9,5
Marzo	-14,3	-8,8	-2,9	-0,3	5,8	9,7	2,5	57,9	13,0
Abril	-6,0	0,2	6,0	8,3	14,4	13,6	2,6	18,2	10,9
Promedio	-9,8	-3,8	1,8	4,2	9,6	9,9	3,6	32,9	11,0

◆ Variación porcentual en volumen

Diferencia	0-500	500-1M	1M-5M	5-10M	10-100M	100-1000M	1000-5000M	>5000M	Variación
Enero	-8,3	-1,0	4,4	7,2	9,2	9,3	10,1	20,8	-2,1
Febrero	-12,8	-5,2	-0,7	2,2	6,0	9,4	7,4	10,7	-6,6
Marzo	-15,9	-9,1	-3,5	-0,6	3,4	8,9	5,2	40,3	-9,7
Abril	-6,9	-0,1	5,4	8,2	12,1	14,6	8,9	14,5	-0,8
Promedio	-11,1	-4,0	1,2	4,0	7,5	10,4	7,8	21,4	-5,0

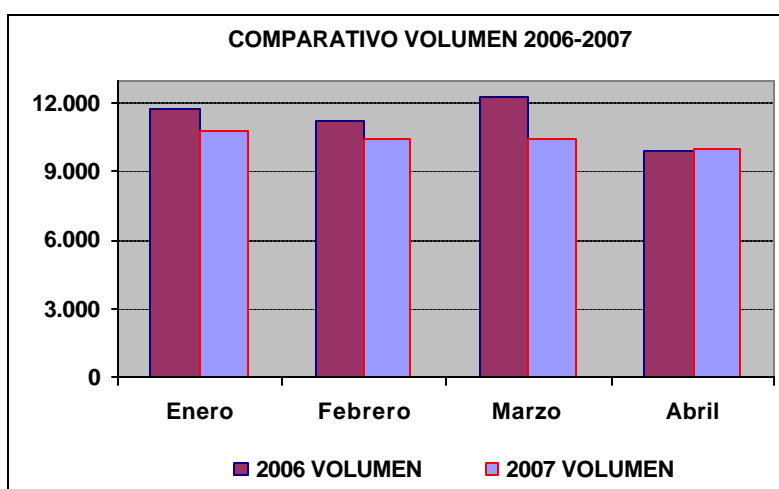


6. CHEQUES IDENTIFICADOS CON SIETES

Los siguientes cuadro y gráfica muestran la comparación en volumen y valor de registros identificados en el campo a cargo con sietes entre abril de 2006 y abril de 2007.

VARIACIÓN CHEQUES CON SIETES						
MES \ AÑO	2006		2007		VARIACION	
	VOLUMEN	VALOR *	VOLUMEN	VALOR *	VOLUMEN	PORCENTUAL
Enero	11.704	423.352	10.820	576.567	-884	-7,55
Febrero	11.195	724.240	10.438	633.142	-757	-6,76
Marzo	12.289	476.800	10.454	1.438.360	-1.835	-14,93
Abril	9.897	439.318	9.990	492.973	93	0,94

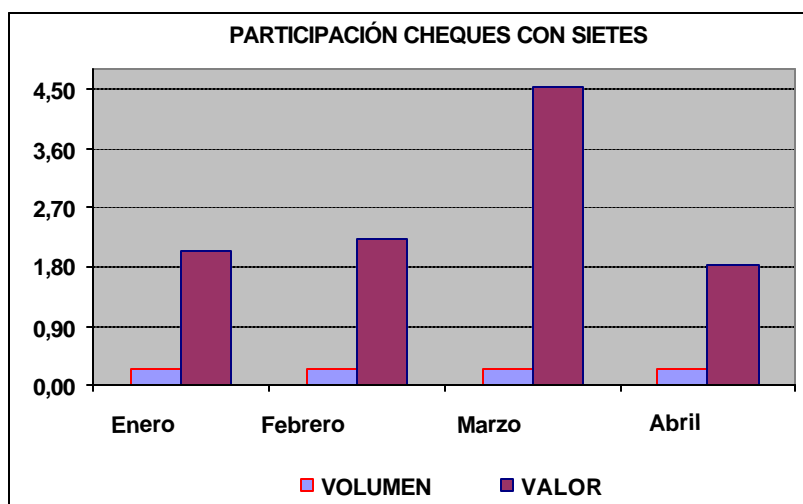
*Valor expresado en millones de pesos



Los siguientes cuadro y gráfica reflejan la participación en volumen y valor de los registros identificados en el campo a cargo con sietes dentro del total del canje enviado al cobro en el período analizado.

PARTICIPACIÓN CHEQUES CON SIETES						
MES	CHEQUES CON SIETES		TOTAL CANJE		PARTICIPACION	
	VOLUMEN	VALOR *	VOLUMEN	VALOR *	VOLUMEN	VALOR
Enero	10.820	576.567	4.060.642	28.544.068	0,27	2,02
Febrero	10.438	633.142	3.907.889	28.285.616	0,27	2,24
Marzo	10.454	1.438.360	4.192.811	31.661.155	0,25	4,54
Abril	9.990	492.973	3.905.397	26.525.028	0,26	1,86

*Valor expresado en millones de pesos



7. CAUSALES DE DEVOLUCION

El siguiente cuadro presenta los porcentajes de causales de devolución sobre el total de las devoluciones efectuadas durante el mes de abril de 2007.

Código	Causal devolución	%
2	Fondos Insuficientes	62,51%
1	Carencia absoluta de fondos	3,86%
18	Falta continuidad endosos	3,56%
33	Certificar que: Consignación del cheque en cuenta del primer beneficiario	3,47%
23	Falta sello de canje	3,19%
13	Firma no concordante con la registrada	2,60%
19	Identificación insuficiente del tenedor	2,24%
17	Falta endoso	1,72%
6	Cuenta saldada	1,48%
16	Falta sello ante firma registrada	1,36%
8	Hay orden de no pagarlo	1,33%
24	Mal remitido: no es a nuestro cargo	1,25%
26	Certificar que: Abono de cheque fiscal en cuenta de la Entidad pública beneficiaria	1,14%
22	Falta cantidad en letras y/o números	1,07%
	Otras causales*	9,20%

* Causales con menos de un 1% de participación



◆ Fondos Insuficientes

Los siguientes cuadro y grafica comparan la variación en volumen de registros presentada por la causal de devolución fondos insuficientes hasta abril de 2006 y abril de 2007 respectivamente.

FONDOS INSUFICIENTES						
MES	2006		2007		VARIACION	
	VOLUMEN	PORCENTAJE*	VOLUMEN	PORCENTAJE*	VOLUMEN	PORCENTUAL
Enero	133.448	61,4	138.118	60,63	4.670	3,50
Febrero	126.213	61,0	131.277	60,80	5.064	4,01
Marzo	151.740	62,9	148.126	61,85	-3.614	-2,38
Abril	132.114	63,4	144.414	62,51	12.300	9,31

*PORCENTAJE DE PARTICIPACION DENTRO DEL TOTAL DE DEVOLUCIONES.

