



CONTENIDO

1. [COMPORTAMIENTO DEL CANJE ENVIADO AL COBRO ABRIL 2005](#)
 - ♦ [Valor del Canje](#)
 - ♦ [Volumen del Canje](#)
 - ♦ [Acumulado del canje 2005 frente al 2004](#)
2. [COMPORTAMIENTO DEL CANJE ENVIADO EN DEVOLUCION EN ABRIL DE 2005](#)
 - ♦ [Valor de la Dev.](#)
 - ♦ [Volumen de la Dev.](#)
 - ♦ [Porcentaje de Dev.](#)
 - ♦ [Acumulado Dev. 2005 frente 2004](#)
3. [VALORES MAX. MIN. Y PROM. DEL CANJE ABRIL DE 2005](#)
 - ♦ [Canje al Cobro](#)
 - ♦ [Canje en devolución](#)
4. [VALOR DE LOS CHEQUES COMPENSADOS](#)
5. [DISTRIBUCION DE LA DISMINUCION DEL CANJE](#)
6. [CAUSALES DE DEVOLUCION](#)

COMPENSACION ELECTRONICA

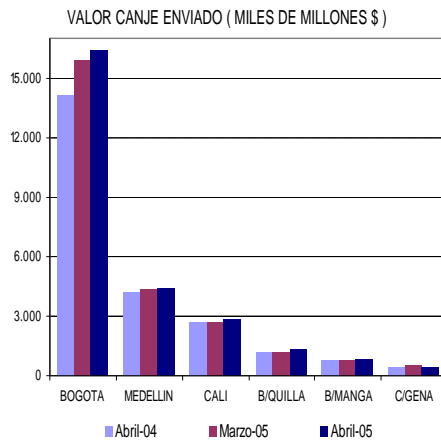
1. COMPORTAMIENTO DEL CANJE ENVIADO AL COBRO ABRIL 2005

♦ **Valor del Canje Enviado al Cobro**

Se presentan a continuación las estadísticas comparativas del canje de cheques al cobro en ABRIL de 2005, frente al mes anterior, y a igual mes del año 2004.

Los siguientes cuadro y gráfica registran el valor del canje al cobro durante los períodos referidos:

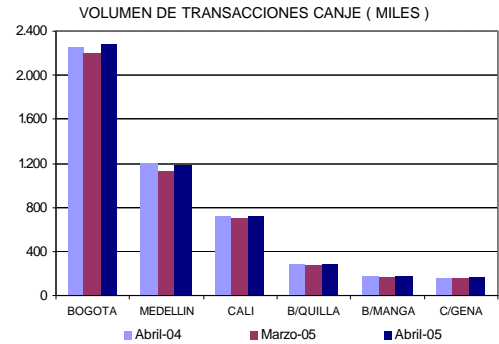
VALOR DEL CANJE ENVIADO (MILES DE MILLONES\$)							
CIUDAD	PERIODO			DIF. (ABRIL 05-ABRIL 04)		DIF. (ABRIL 05-MAR 05)	
	ABRIL (2004)	MARZO (2005)	ABRIL (2005)	EN VALOR	PORCENTUAL	EN VALOR	PORCENTUAL
BOGOTA	14.136	15.910	16.425	2.289	16,2	515	3,2
MEDELLIN	4.188	4.340	4.433	245	5,8	92	2,1
CALI	2.688	2.700	2.870	201	7,5	170	6,3
BQUIILLA	1.174	1.193	1.321	148	12,6	129	10,8
BMANGA	735	779	829	94	12,8	51	6,5
C/GENA	418	519	472	54	13,0	-47	-9,0
TOTAL	23.319	25.440	26.350	3.031	13,0	909	3,6



♦ **Volumen del Canje Enviado al Cobro**

Los siguientes cuadro y gráfica registran el número de cheques enviados al cobro al CEDEC durante los períodos analizados:

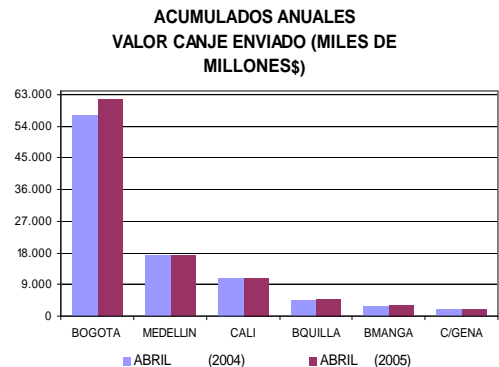
CIUDAD	VOLUMEN DE TRANSACCIONES POR CIUDAD (MILES)							
	PERIODO		DIF. (ABRIL 05-ABRIL 04)		DIF. (ABRIL 05-MAR 05)			
	ABRIL (2004)	MARZO (2005)	ABRIL (2005)	EN VOLUMEN	PORCENTUAL	EN VOLUMEN	PORCENTUAL	
BOGOTA	2.232	2.205	2.284	32	1,4	79	3,6	
MEDELLIN	1.202	1.137	1.180	-23	-1,9	42	3,7	
CALI	724	697	723	-1	-0,2	26	3,7	
BQUIILLA	283	277	283	0	0,0	7	2,5	
BMANGA	175	167	175	0	-0,2	8	4,5	
C/GENA	158	158	166	8	5,0	9	5,5	
TOTAL	4.796	4.641	4.811	15	0,3	170	3,7	



♦ **Acumulado del canje 2005 Frente al 2004**

A continuación se presentan los cuadros de acumulados mensuales tanto en valor como en volumen del período ABRIL de 2005 con respecto al acumulado en el mismo período de 2004.

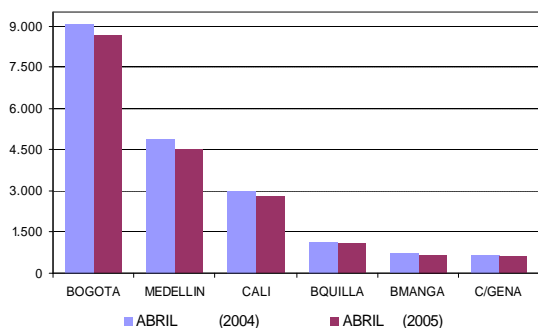
ACUMULADO VALOR CANJE ENVIADO (MILES DE MILLONES \$)					
CIUDAD	PERIODO	ABRIL (2004)	ABRIL (2005)	DIF. 2005-2004	
				EN VALOR	PORCENTUAL
BOGOTA		57.177	61.645	4.468	7,8
MEDELLIN		17.262	17.045	-217	-1,3
CALI		10.705	10.953	249	2,3
BQUIILLA		4.577	4.879	302	6,6
BMANGA		2.952	3.075	124	4,2
C/GENA		1.760	1.883	122	6,9
TOTAL		94.432	99.479	5.047	5,3





ACUMULADO VOLUMEN CANJE ENVIADO (MILES)				
CIUDAD	PERIODO ABRIL (2004)	ABRIL (2005)	DIF. 2005-2004	
			EN VALOR	PORCENTUAL
BOGOTA	9.086	8.632	-454	-5,0
MEDELLIN	4.896	4.518	-378	-7,7
CALI	2.985	2.790	-195	-6,5
BQUILLA	1.158	1.084	-74	-6,4
BMANGA	717	661	-56	-7,7
C/GENA	648	630	-18	-2,8
TOTAL	19.489	18.314	-1.175	-6,0

ACUMULADOS ANUALES
VOLUMEN CANJE ENVIADO (MILES)



2. COMPORTAMIENTO DEL CANJE ENVIADO EN DEVOLUCION EN ABRIL DE 2005

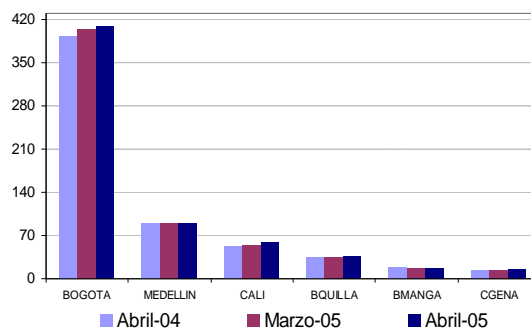
◆ Valor de la Devolución Enviada al Cobro

Se presentan a continuación las estadísticas comparativas del canje de cheques en devolución en ABRIL de 2005, frente al mes anterior y a igual mes del año 2004.

Los siguientes cuadro y gráfica registran el valor del canje de cheques en devolución durante los períodos referidos:

VALOR DEVOLUCION ENVIADA (MILES DE MILLONES \$)							
CIUDAD	PERIODO ABRIL (2004)	MARZO (2005)	ABRIL (2005)	DIF. (ABRIL 05-ABRIL 04)		DIF. (ABRIL 05-MAR 05)	
				EN VALOR	PORCENTUAL	EN VALOR	PORCENTUAL
BOGOTA	394	405	408	16	4,0	5	1,2
MEDELLIN	90	90	89	-1	-1,1	-1	-0,7
CALI	52	54	59	7	13,3	5	8,5
BQUILLA	34	33	36	2	6,7	3	8,9
BMANGA	19	17	17	-2	-9,9	0	1,7
C/GENA	13	13	15	2	16,8	2	17,8
TOTAL	602	612	627	25	4,1	14	2,3

VALOR DEVOLUCION (MILES DE MILLONES \$)

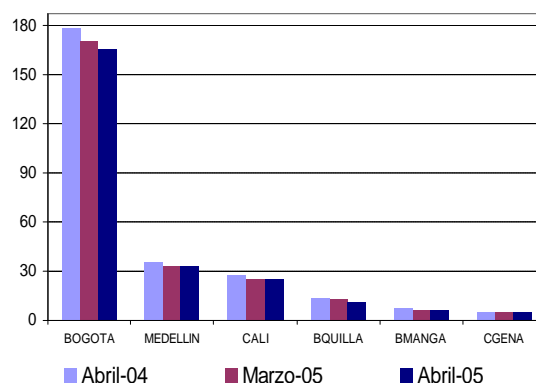


◆ Volumen del Canje Enviado en Devolución

Los siguientes cuadro y gráfica registran el número de cheques devueltos por el sistema CEDEC durante los períodos analizados:

VOLUMEN DE TRANSACCIONES (MILES)							
CIUDAD	PERIODO ABRIL (2004)	MARZO (2005)	ABRIL (2005)	DIF. (ABRIL 05-ABRIL 04)		DIF. (ABRIL 05-MAR 05)	
				EN VALOR	PORCENTUAL	EN VALOR	PORCENTUAL
BOGOTA	178	170	185	-13,2	-7,4	-5,3	-3,1
MEDELLIN	35	33	33	-2,6	-7,3	-0,1	-0,3
CALI	27	25	25	-2,0	-7,3	0,0	0,2
BQUILLA	14	13	12	-2,6	-18,3	-1,1	-8,4
BMANGA	7	7	6	-0,8	-11,4	-0,1	-1,7
C/GENA	5	5	5	-0,5	-10,3	0,0	0,1
TOTAL	268	252	246	-21,7	-8,1	-6,6	-2,6

VOLUMEN DE DEVOLUCIONES (MILES)



◆ Porcentaje de Devolución

Los siguientes cuadros registran el valor y número de los cheques devueltos como porcentaje del respectivo canje al cobro:



PORCENTAJE DE DEVOLUCION DE MAR DE 2005 Y ABR DE 2005 / VALOR						
SUCURSAL	MARZO (2005)		ABRIL (2005)		PORCENTAJE	
	DEVOLUCION	CANJE	DEVOLUCION	CANJE	(%) DE VMar 05	(%) DE VAbr 05
BOGOTA	405	15.910	409	16.425	2,5%	2,5%
MEDELLIN	90	4.340	89	4.433	2,1%	2,0%
CALI	54	2.700	59	2.870	2,0%	2,1%
BQUILLA	33	1.193	36	1.321	2,8%	2,7%
BMANGA	17	779	17	829	2,2%	2,1%
CARTAGENA	13	519	15	472	2,5%	3,2%
TOTAL	612	25.440	627	26.350	2,4%	2,4%

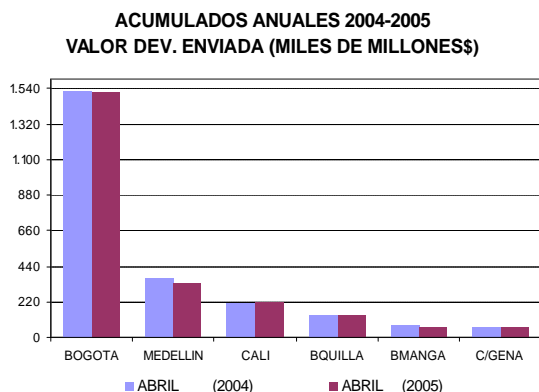
MILES DE MILLONES DE PESOS

PORCENTAJE DE DEVOLUCION DE MAR DE 2005 Y ABR DE 2005 / VOLUMEN						
SUCURSAL	MARZO (2005)		ABRIL (2005)		PORCENTAJE	
	DEVOLUCION	CANJE	DEVOLUCION	CANJE	(%) DE VMar 05	(%) DE VAbr 05
BOGOTA	170	2.205	165	2.284	7,7%	7,2%
MEDELLIN	33	1.137	33	1.180	2,9%	2,8%
CALI	25	697	25	723	3,6%	3,5%
BQUILLA	13	277	12	283	4,6%	4,1%
BMANGA	7	167	6	175	3,9%	3,7%
CARTAGENA	5	158	5	166	3,0%	2,8%
TOTAL	252	4.641	246	4.811	5,4%	5,1%

MILES DE TRANSACCIONES

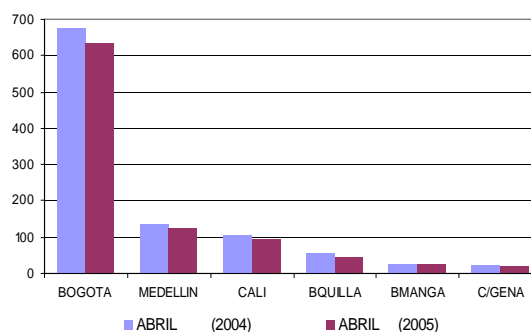
◆ **Acumulado devolución 2005 frente al 2004**

ACUMULADO VALOR DEVOLUCION ENVIADA (MILES DE MILLONES \$)					
CIUDAD	PERIODO	ABRIL (2004)	ABRIL (2005)	DIF. 2005-2004	
				EN VALOR	PORCENTUAL
BOGOTA		1.529	1.523	-5	-0,4
MEDELLIN		362	339	-23	-6,3
CALI		210	215	5	2,5
BQUILLA		134	136	2	1,3
BMANGA		72	66	-6	-7,8
C/GENA		61	62	0	0,7
TOTAL		2.368	2.341	-27	-1,1



ACUMULADO VOLUMEN DEVOLUCION ENVIADA (MILES)					
CIUDAD	PERIODO	ABRIL (2004)	ABRIL (2005)	DIF. 2005-2004	
				EN VALOR	PORCENTUAL
BOGOTA		679	635	-44	-6,5
MEDELLIN		139	124	-15	-10,8
CALI		107	97	-11	-10,1
BQUILLA		56	47	-9	-16,5
BMANGA		28	25	-3	-11,9
C/GENA		21	19	-3	-12,0
TOTAL		1.031	945	-85	-8,3

**ACUMULADOS ANUALES 2004-2005
VOLUMEN DEVOLUCION ENVIADA (MILES)**



3. VALORES MÁXIMOS, MÍNIMOS Y PROMEDIO DEL CANJE Y DEVOLUCION - MARZO DE 2005

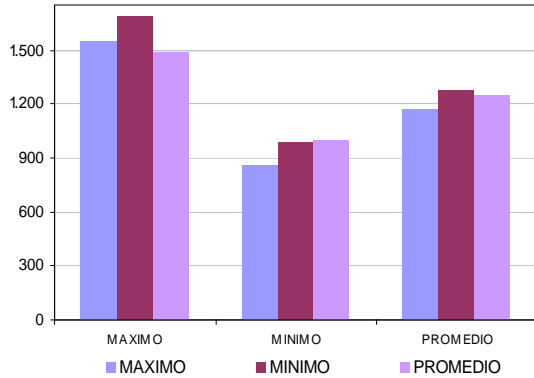
Los siguientes cuadros y gráficas registran los valores máximos, mínimos, y promedios de valor y volumen enviados en canje y devolución para el mes de ABRIL de 2005 comparados con el mismo mes del año anterior y del mes inmediatamente anterior.

◆ **Canje al Cobro**

VALOR DE TRANSACCIONES CANJE (MILES DE MILLONES \$)							
MES	ABRIL (2004)	MARZO (2005)	ABRIL (2005)	DIF. (ABRIL 05-ABRIL 04)		DIF. (ABRIL 05-MAR 05)	
				EN VOLUMEN	PORCENTUAL	EN VOLUMEN	PORCENTUAL
MAXIMO	1.546	1.684	1.491	-56	-3,6	-193	-11,5
MINIMO	838	987	1.000	141	16,5	13	1,3
PROMEDIO	1.166	1.272	1.233	89	7,6	-17	-1,4

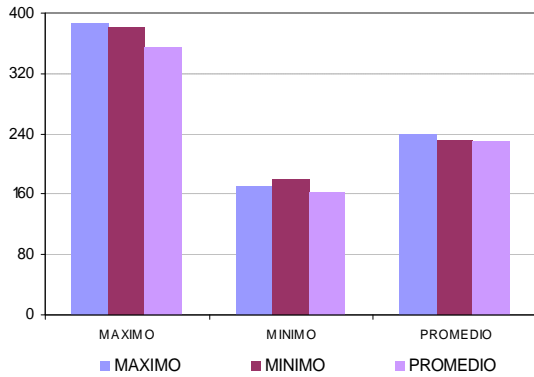


**VALOR DE TRANSACCIONES CANJE
(MILES DE MILLONES \$)**



VOLUMEN DE TRANSACCIONES CANJE (MILES)							
MES	ABRIL (2004)	MARZO (2005)	ABRIL (2005)	DIF. (ABRIL 05-ABRIL 04)		DIF. (ABRIL 05-MAR 05)	
				EN VOLUMEN	PORCENTUAL	EN VOLUMEN	PORCENTUAL
MAXIMO	387	380	354	-33	-8,6	-26	-6,9
MINIMO	170	179	162	-8	-4,7	-17	-9,7
PROMEDIO	240	232	229	-11	-4,5	-3	-1,3

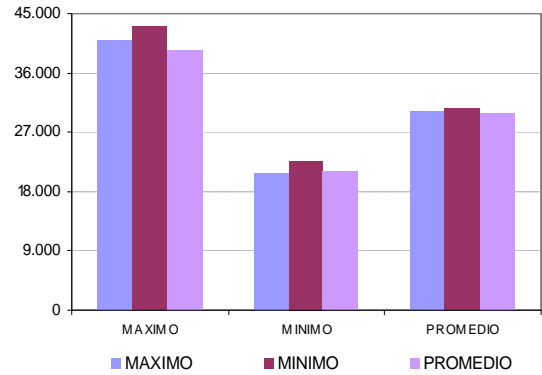
**VOLUMEN DE TRANSACCIONES CANJE
(MILES)**



◆ **Canje en Devolución**

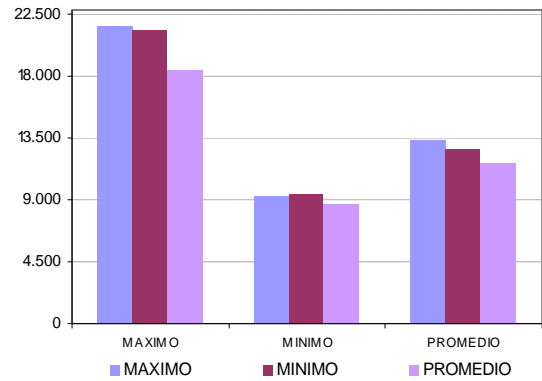
VALOR DE TRANSACCIONES DEVOLUCION (MILLONES)							
MES	ABRIL (2004)	MARZO (2005)	ABRIL (2005)	DIF. (ABRIL 05-ABRIL 04)		DIF. (ABRIL 05-MAR 05)	
				EN VOLUMEN	PORCENTUAL	EN VOLUMEN	PORCENTUAL
MAXIMO	41.039	46.031	39.490	-1.549	-3,8	-3.661	-8,3
MINIMO	20.829	22.377	21.010	162	0,9	-1.667	-6,9
PROMEDIO	30.049	30.613	29.837	-213	-0,7	-778	-2,5

**VALOR DE TRANSACCIONES DEVOLUCION
(MILLONES)**



VOLUMEN DE TRANSACCIONES DEVOLUCION							
MES	ABRIL (2004)	MARZO (2005)	ABRIL (2005)	DIF. (ABRIL 05-ABRIL 04)		DIF. (ABRIL 05-MAR 05)	
				EN VOLUMEN	PORCENTUAL	EN VOLUMEN	PORCENTUAL
MAXIMO	21.399	21.304	18.398	-3.201	-14,8	-2.906	-13,6
MINIMO	9.270	9.406	8.647	-623	-6,7	-789	-8,4
PROMEDIO	13.384	12.624	11.711	-1.673	-12,5	-913	-7,2

**VOLUMEN DE TRANSACCIONES
DEVOLUCION**



4. VALOR DE LOS CHEQUES COMPENSADOS

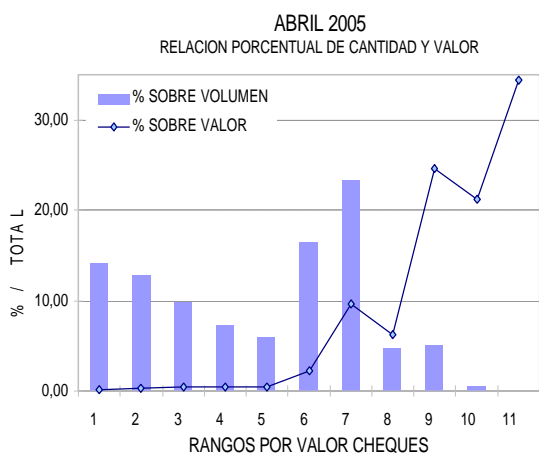
Se presentan a continuación las estadísticas correspondientes a la distribución del número y valor de los cheques compensados en ABRIL de 2005, de acuerdo con los diferentes rangos de sus valores individuales:



VALOR DE LOS CHEQUES COMPENSADOS						
RANGO	N° CHEQUES ^{1/}	% SOBRE TOTAL DE CHEQUES	VALOR ^{2/}	% SOBRE VALOR TOTAL	VR PROMEDIO POR CHEQUE	
1	0-100.000	679,9	14,13	34,30	0,1	50.447
2	100.000-200.000	616,7	12,62	94,18	0,4	152.710
3	200.000-300.000	473,8	9,85	118,91	0,5	250.953
4	300.000-400.000	348,3	7,24	122,62	0,5	352.087
5	400.000-500.000	285,8	5,94	130,28	0,5	455.766
6	500.000-1.000.000	790,9	16,44	577,85	2,2	730.649
7	1.000.000-5.000.000	1.122,7	23,34	2.528,62	9,6	2.252.310
8	5.000.000-10.000.000	225,2	4,68	1.626,63	6,2	7.222.269
9	10.000.000-100.000.000	243,8	5,07	6.495,31	24,6	26.597.107
10	100.000.000-1.000.000.000	21,3	0,44	5.576,34	21,2	261.505.241
11	>1.000.000.000	2,4	0,05	9.054,50	34,4	3.764.863.078
TOTAL	4.811	100,0	26.360	100,0	5.477.038	

^{1/}MILES DE TRANSACCIONES

^{2/}MILES DE MILLONES \$



5. DISTRIBUCIÓN DE LA DISMINUCIÓN DEL CANJE DEL 2005 FRENTE AL 2004

Se presentan a continuación las estadísticas correspondientes a la distribución de la disminución en los diferentes rangos de volumen y valor de los cheques compensados hasta ABRIL de 2005 con respecto al acumulado en el mismo período del año 2004.

♦ Variación porcentual en valor

Diferencia	0-500	500-1M	1M-5M	5-10M	10-100M	100-1000M	>1000M	Variación
Enero	-7,9	-3,1	0,4	0,8	2,2	-2,5	7,0	1,9
Febrero	-7,9	-1,4	2,5	1,5	3,3	0,8	21,1	7,2
Marzo	-17,3	-11,9	-8,8	-8,9	-6,0	-8,1	18,8	-0,3
Abril	-3,8	2,6	7,5	6,8	8,7	2,4	30,3	13,0
Promedio	-9,5	-3,7	0,1	-0,2	1,8	-2,0	19,3	5,3

♦ Variación porcentual en volumen

Diferencia	0-500	500-1M	1M-5M	5-10M	10-100M	100-1000M	>1000M	Variación
Enero	-8,2	-3,5	0,0	0,5	1,3	-1,3	-2,1	-4,8
Febrero	-9,3	-1,5	2,2	1,7	3,0	2,8	6,4	-4,4
Marzo	-17,9	-12,0	-9,1	-8,9	-7,1	-7,2	1,7	-14,1
Abril	-4,5	2,5	7,1	6,9	8,6	3,0	8,5	0,3
Promedio	-10,3	-3,9	-0,2	-0,2	1,2	-0,8	3,5	-6,0

6. CAUSALES DE DEVOLUCION

El siguiente cuadro señala los porcentajes de las causales sobre el total de las devoluciones hechas en el mes de ABRIL de 2005.

Código	Causal devolución	%
2	Fondos insuficientes	63,95%
1	Carencia absoluta de fondos	4,35%
33	Certificar que: Consignación del cheque en cuenta del primer beneficiario	3,47%
23	Falta sello de canje	3,27%
18	Falta continuidad endosos	2,65%
19	Identificación insuficiente del tenedor	1,96%
24	Mal remitido: no es a nuestro cargo	1,93%
13	Firma no concordante con la registrada	1,90%
6	Cuenta saldada	1,47%
8	Hay orden de no pagarlo	1,36%
16	Falta sello ante firma registrada	1,25%
20	Tenedor distinto al beneficiario	1,18%
9	Presentación del cheque seis (6) meses después de librado	1,15%
26	Certificar que: Abono de cheque fiscal en cuenta de la Entidad pública beneficiaria	1,09%
17	Falta endoso	1,00%
	Otras causales*	8,01%

* Causales con menos de un 1% de participación