



Banco de la República
Bogotá D. C., Colombia

Subgerencia de Informática
Unidad de Protección y Continuidad Informática

MANUAL DE INSTALACIÓN SEBRA
SGINF-PN-1

Julio de 2003

Versión 1



1 INTRODUCCIÓN

1.1 OBJETO

Dar a conocer el procedimiento para la instalación del software de la aplicación SEBRA.

1.2 ALCANCE

Este documento detalla los pasos a seguir para lograr exitosamente la instalación del SEBRA.

1.3 AUDIENCIA

Está dirigido a personal técnico de los Intermediarios Financieros, encargados de la instalación del software que ingresa a través del portal de SEBRA.



2 PROCEDIMIENTO DE INSTALACION

2.1 PREREQUISITOS

El cliente del sistema SEBRA 2.2 fue diseñado para correr sobre sistema operativo NT 4.0, Windows 2000 y Xp. Adicionalmente, si su entidad utiliza firewall o nat consulte los detalles consignados en el documento “Consideraciones técnicas para la integración de redes corporativas de entidades financieras con la red de acceso a SEBRA”.

Basado en lo anterior a continuación se presentan los requisitos que se deben tener para cada uno de estos sistemas operativos.

2.1.1 *Navegador*

Verifique que la máquina tenga instalado el navegador Netscape versión 4.5. o superior. Para comprobar qué versión se tiene instalada basta con ejecutarla y en el momento de comenzar a ejecutar le aparece la versión que se está ejecutando.



2.1.2 Establecer Dirección IP - Cliente Banco de la República

Antes de instalar el cliente se debe haber establecido una dirección ip para la máquina la cual no varíe cada vez que esta se encienda. Para esto se debe haber hecho la solicitud al Centro de Soporte Informático del Banco de la República.



2.2 INSTALACIÓN

Una vez validados los requisitos se debe proceder a efectuar la instalación del sistema. A continuación se enumeran cada uno de los pasos a seguir:

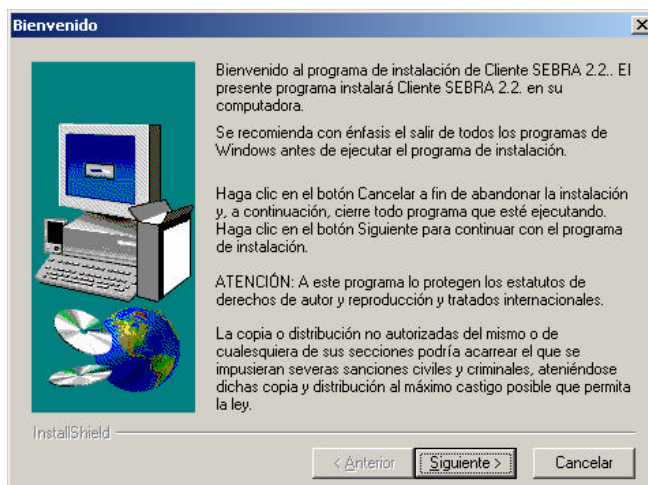
2.2.1 *Instalación Software*

Para instalar el paquete de SEBRA 2.2 regístrese en la máquina como usuario administrador. Inserte el CD y ubíquese sobre la carpeta SEBRA 2.2.

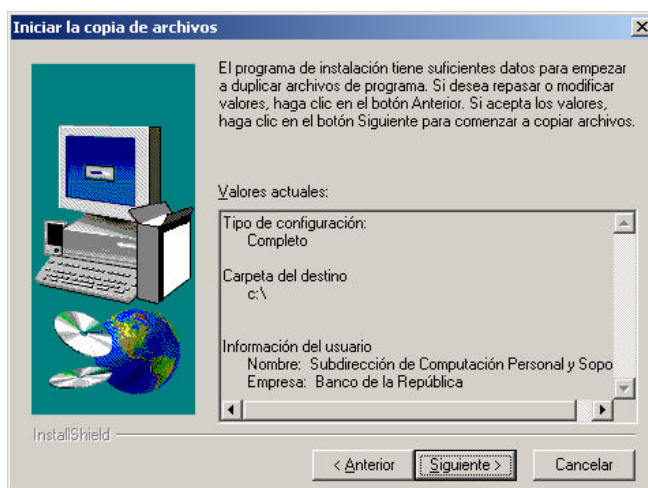
Una vez que aparezca esta pantalla haga doble click sobre el icono SETUP.



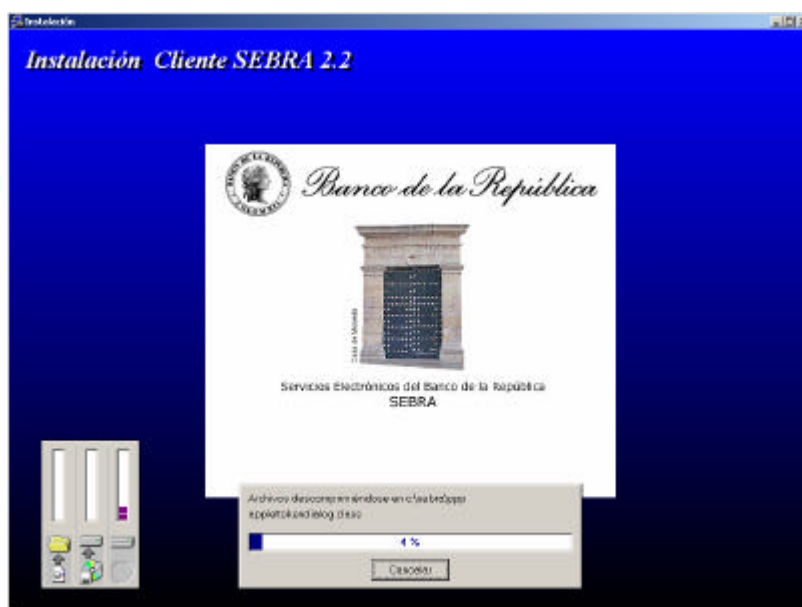
Luego le debe aparecer la siguiente pantalla:



En esta pantalla comienza el proceso de inicialización del programa de instalación y una vez terminada la inicialización aparecerá la siguiente pantalla:



Lea el texto de esta pantalla y para continuar oprima el botón de siguiente. Aparecerá la pantalla:



Le informa el avance de la instalación hasta que le aparece la siguiente pantalla.



En esta pantalla oprima el botón de finalizar, y el paquete habrá quedado instalado.



2.2.2 Configuración de la Licencia

Finalmente, debe ejecutar por Inicio > Programas > Cliente SEBRA 2.0 > Cliente SEBRA 2.2 y entrar por la opción configurar para colocarle la licencia correspondiente a la dirección ip de la máquina.

Una vez se tiene la licencia, se debe invocar el cliente apareciendo la siguiente pantalla:



Elija el botón de configurar y le aparecerá la siguiente pantalla:



En este punto, escriba la licencia en el campo *Serial para conexión LAN*.



Una vez concluída la instalación, verifique que el archivo *hosts* tenga las siguientes líneas; en caso contrario, adiciónelas:

127.0.0.1 sebralocal

172.16.107.60 sebra

192.168.14.4 websebra