

# Comentarios a la ponencia: “Equidad y Crecimiento”

**Alejandro Gaviria**

Bogotá D.C., Noviembre 19 de 2002



# Temas a tratar

**Evolución política social en A.L** 

**El caso colombiano** 

**Los retos** 



# Temas a tratar

**Evolución política social en A.L** 

El caso colombiano 

Los retos 



## Evolución política social en América Latina

- **1950-80:** énfasis en subsidios a la clase media urbana en expansión.
- **1980s:** desmonte de subsidios. Política social se subordina a la realidad fiscal.
- **1990s:** redes de protección social focalizadas.
- **2000s:** creación de oportunidades para los más pobres. Transformación de redes de protección social en programas generadores de oportunidades.



# Temas a tratar

Evolución política social en A.L

**El caso colombiano**

Los retos



## El caso colombiano

- **Recursos de educación y salud están protegidos constitucionalmente.**
- **La prestación de los servicios se hace de manera descentralizada.**
- **El país carece de una red de protección social operante: conjunto de programas desinstitucionalizados y sujetos a los vaivenes presupuestales.**



## Evolución de los indicadores sociales

Indicadores de Pobreza y Desigualdad, Colombia 1978-2001

	1978	1988	1995	1999	2001
Indicadores de Pobreza			Nacional		
Tasa de pobreza	80%	65%	60%	64%	67%
Tasa de pobreza extrema	45%	29%	21%	23%	26%
Ingreso promedio per cápita <sup>1</sup>	131	213	251	245	230
			Urbana		
Tasa de pobreza	70%	55%	48%	55%	59%
			Rural		
Tasa de pobreza	94%	80%	79%	79%	80%
			Nacional		
Coefficiente de Gini	0.53	0.54	0.56	0.57	0.58

1. Mensual, miles de pesos de 2001

Fuente: DANE, Encuesta Nacional de Hogares, y Reporte de Pobreza para Colombia (2002)



## Aumento del gasto social

- El gasto social aumentó de 8% a 13% del producto en la década del noventa:
  - Educación: 3.1% a 4.4%
  - Salud: 1.2% a 3.2%
  - Asistencia: 0.5% a 0.7%
- El grueso del aumento del gasto ha sido destinado a pagar más y mayores salarios.



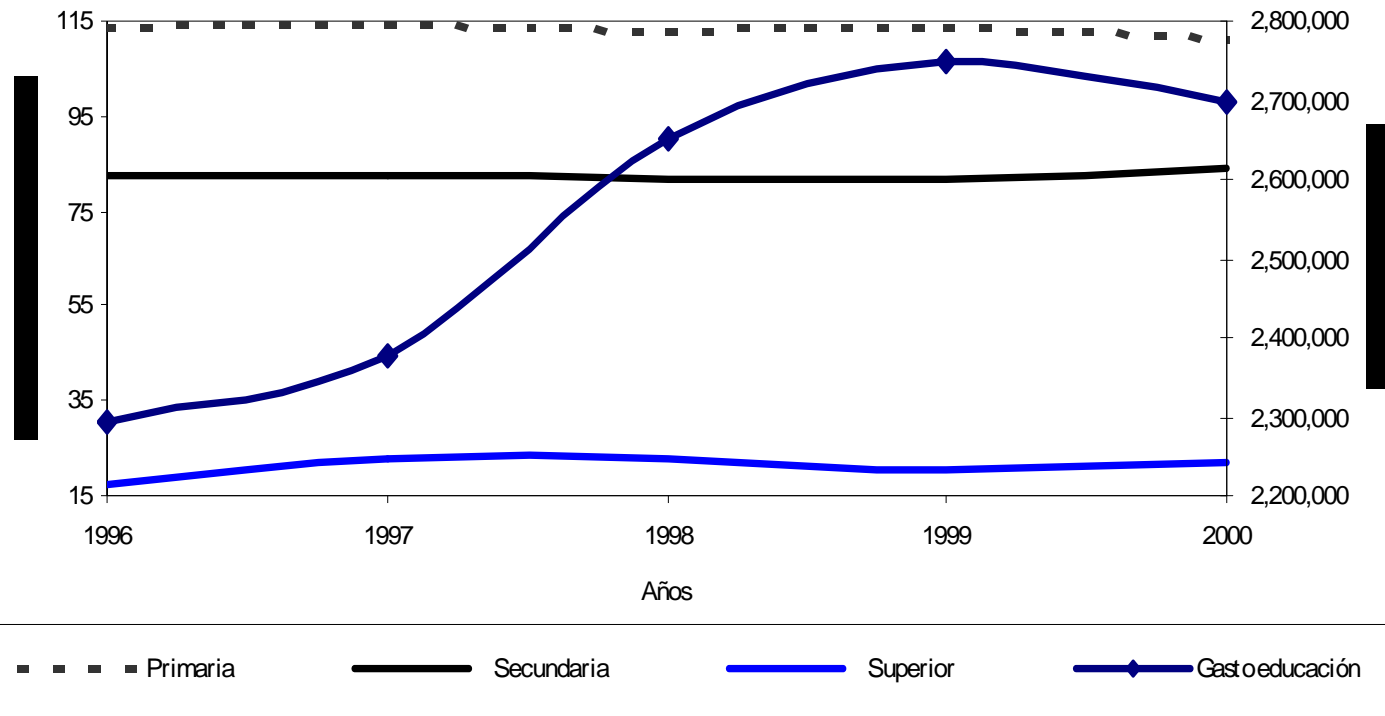
## Grandes retos

- Aumentar la eficiencia del gasto social.
- Mejorar focalización y equidad del gasto.
- Consolidar una red de protección social operante y articulada con los programas existentes.



El caso colombiano

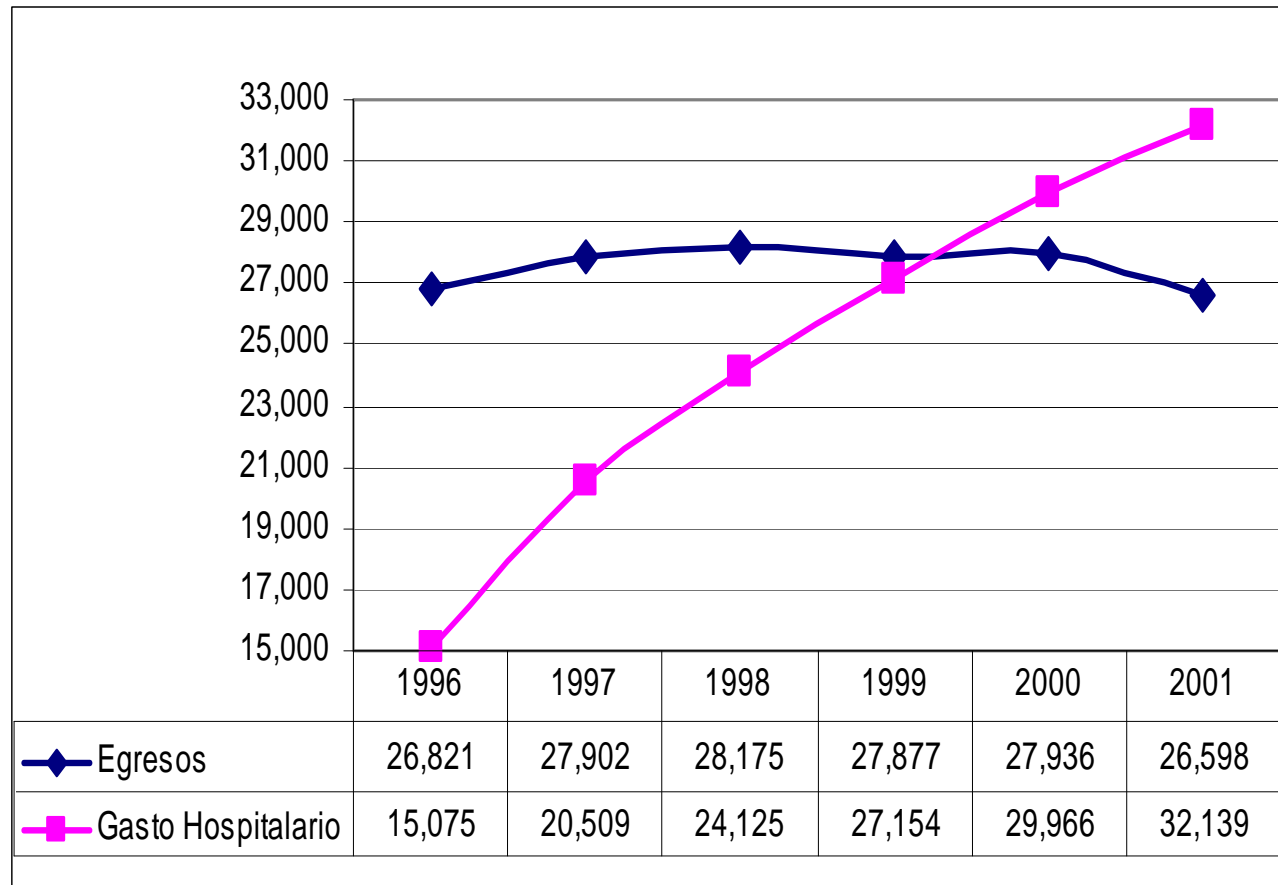
Gasto en educación y cobertura





El caso colombiano

## Gastos *versus* egresos hospitalarios





## El caso colombiano

## Subsidios por quintil como porcentaje del total transferido a los hogares

1993 - 2000

	Quintil 1			Quintil 2			Quintil 3			Quintil 4			Quintil 5		
	1993	1997	2000	1993	1997	2000	1993	1997	2000	1993	1997	2000	1993	1997	2000
<b>Educación</b>	26.3%	23.8%	24.0%	21.7%	24.9%	22.6%	20.3%	20.0%	19.9%	18.6%	18.0%	18.1%	13.1%	13.3%	15.4%
Primaria	42.0%	36.4%	31.9%	25.8%	31.9%	26.6%	17.6%	19.0%	20.3%	10.3%	9.4%	15.0%	4.3%	3.3%	6.2%
Secundaria	19.0%	22.2%	20.0%	24.6%	29.7%	23.5%	23.9%	25.1%	23.4%	22.0%	16.6%	21.8%	10.5%	6.4%	11.4%
Universidad	3.3%	3.8%	5.5%	7.5%	8.1%	9.3%	20.3%	16.7%	13.3%	31.7%	34.2%	22.6%	37.2%	37.2%	49.4%
<b>Salud</b>	16.3%	33.0%	-	20.7%	29.4%	-	24.4%	29.7%	-	23.7%	13.2%	-	14.9%	-5.3%	-
Reg. Subsidiado	27.5%	37.1%	28.2%	25.1%	29.4%	25.6%	23.2%	23.6%	15.9%	15.8%	7.9%	19.2%	8.4%	2.0%	11.1%
Reg. Contributivo/2	3.6%	12.0%	-	15.6%	29.6%	-	25.8%	61.0%	-	32.7%	40.3%	-	22.3%	-42.8%	-
<b>ICBF/1</b>	42.0%	-	31.7%	25.4%	-	27.9%	18.1%	-	18.2%	9.8%	-	16.2%	4.7%	-	5.9%
<b>Serv. Públicos</b>	10.3%	19.5%	-	17.6%	21.0%	-	21.4%	22.7%	-	25.5%	21.6%	-	25.1%	15.2%	-
Agua	11.2%	18.8%	-	19.0%	20.0%	-	23.3%	23.6%	-	24.7%	22.0%	-	21.8%	15.6%	-
Luz	10.0%	19.9%	-	17.1%	21.6%	-	20.8%	22.2%	-	25.8%	21.4%	-	26.3%	14.9%	-

Fuente: 1993 y 1997, Sánchez y Núñez (1999) con base en CASEN y ECV; 2000, Cálculos DNP:DDS y PNDH con base en ENH

/1 1993 DNP. Misión Social - 2000 DNP PNDH

/2 Para el Cálculo se contabiliza los pagos hechos por los hogares. Esto explica el signo negativo en el quintil 5.



# Temas a tratar

Marco general 

El caso colombiano 

**Los retos** 



# El Plan Nacional de Desarrollo y las herramientas para la equidad:



## Los retos

### 1. Disciplina fiscal:

- Ley de responsabilidad fiscal
- Reforma del estatuto organico de presupuesto

### 2. Atemperar las expansiones y contracciones del mercado:

#### Efectos de la crisis sobre grupos sociales: 1999-2000

Nivel socioeconómico	Miembro perdió empleo	Familia perdió ingresos	Deserción escolar
Bajo	32,3%	45,0%	10,0%
Medio	30,0%	41,1%	5,9%
Alto	18,3%	26,8%	5,9%



## 2. Atemperar la expansiones y contracciones del mercado:

- Fondo de protección social
- Política de desastres naturales
- Cubrimiento contra la inflación para vivienda



### 3. Redes automáticas de protección social:

- Creación del sistema social de riesgo
  - Mejoras a la focalización
  - Institucionalización y articulación de programas
  - Creación de Fondo de Protección Social

### 4. Escuelas también para los pobres:

- Ampliar la cobertura educativa
  - Creación de 1.5 mill. de cupos en básica y primaria
  - Creación de 400 mil. cupos de educación superior
- Mejorar calidad
- Mejorar la eficiencia del sector educativo



5. Gravar a los ricos y gastar más en los demás :

6. Dar oportunidades para la pequeña empresa :

- **Instrumentos financieros**

  - Reforma a la banca de desarrollo

  - Fortalecimiento de los fondos de garantías

  - Reformas legales y regulatorias

  - Promoción de mayor información de las Mipymes a los mercados financieros

- **Instrumentos no financieros**

  - Desarrollo de la Ley 590



## 7. Protección de los derechos de los trabajadores:

- Reforma a la empleabilidad

Meta: 310.000 nuevos empleos en el cuatrienio (160.000 en el primer año)

- Sistema de protección al cesante

- Apoyo directo al empleo

## 8. Abordar abiertamente la discriminación:

Pregunta clave: ¿deben incluirse las variables raciales como criterio explícito de focalización?



## Los retos

### 9. Sanear los mercados de tierra:

- Acceso a infraestructura rural y vivienda
- Alianzas productivas
- Acceso a factores productivos y financieros

**Reforma rural:** entregar 150.000 hectáreas de tierra productiva a grupos asociativos

### 10. Servicios públicos al servicio de los consumidores:

- Esquemas asociativos para la prestación de servicios
- Promoción de la participación ciudadana
- Mejorar el acceso y la prestación de servicios de salud  
Regulación a entrada de hospitales, creación redes de atención, reestructuración y capitalización de hospitales.

[www.dnp.gov.co](http://www.dnp.gov.co)

Bogotá D.C., Noviembre 19 de 2002

